



יפוי כח – כתב הרשאה טופס מכס 165

הזדהות וכניסה לשירות מבוקש

באיזו דרך נוח לך להזדהות?

[להרשמה](#)

אין לך עדיין חשבון?

כרטיס חכם

תעודת זהות ביומטרית

אפליקציה

סיסמה



כניסה עם סיסמה

אין לך סיסמה עדיין? [להרשמה](#)

מספר זהות בן 9 ספרות (כולל ספרת ביקורת)

סיסמה

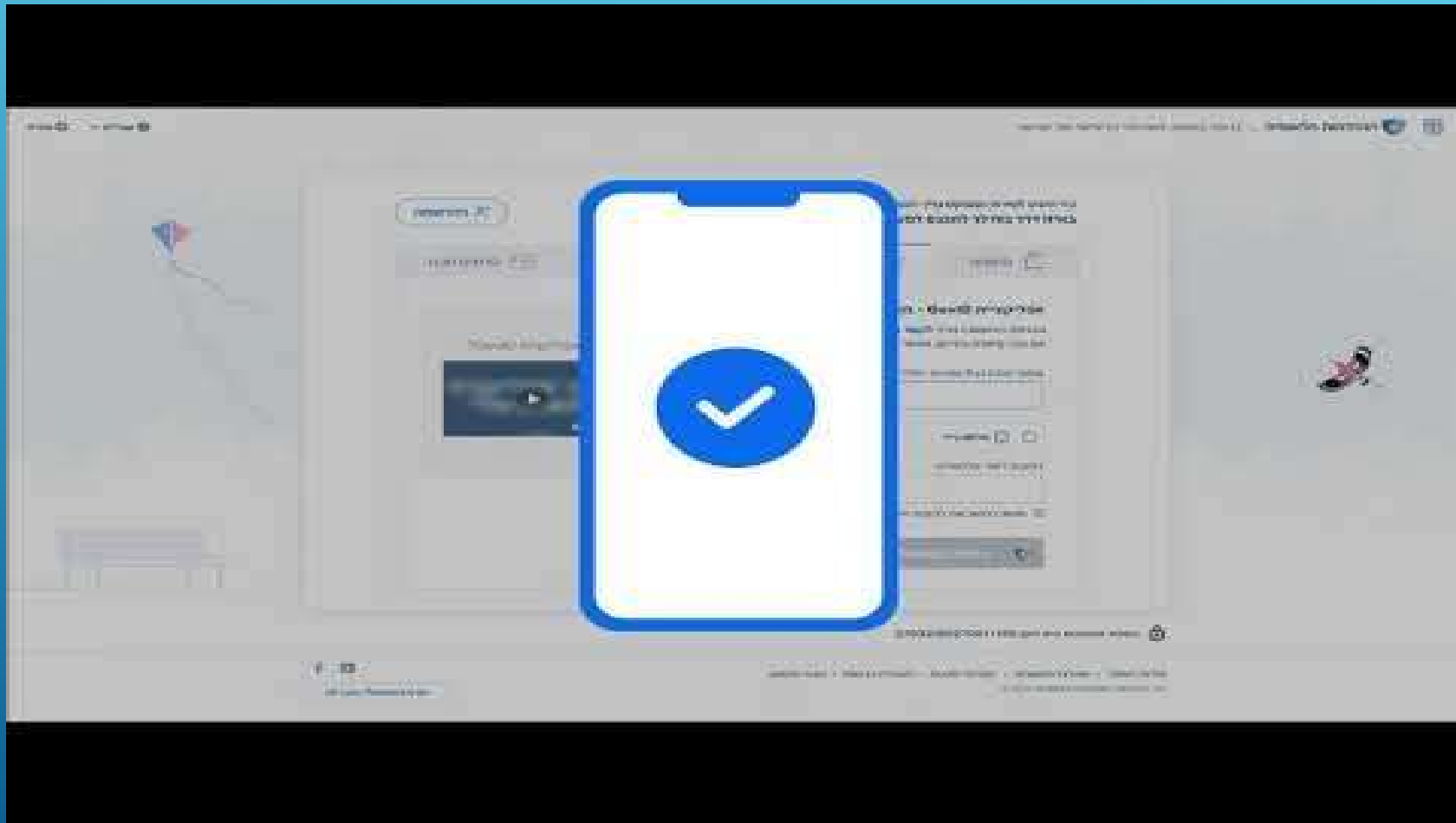
[שכחתי סיסמה](#)

כניסה



[איך זה עובד?](#)

הזדהות לאומית – דרכי הזדהות



כניסה עם תעודת זהות וסיסמא

עבור חברות - מותנה בקבלת הרשאות באזור אישי עסקי ▶

כרטיס חכם תעודת זהות ביומטרית אפליקציה **סיסמה**

כניסה עם סיסמה

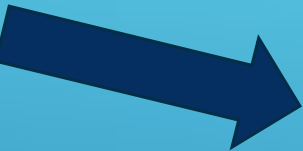
אם כבר נרשמת אפשר להכניס את הפרטים שלך. אם לא, כדאי להרשם עכשיו <

מספר זהות בן 9 ספרות (כולל ספרת ביקורת)

סיסמה

[שכחתי סיסמה](#)

הרשמה לשירות



הזדהות וכניסה לשירות מבוקש
באיזו דרך נוח לך להזדהות?

אין לך עדיין חשבון? [להרשמה](#)

סיסמה

כניסה עם סיסמה
אין לך סיסמה עדיין? [להרשמה](#)

מספר זהות בן 9 ספרות (כולל ספרת ביקורת)

סיסמה

שכחתי סיסמה

[כניסה](#)

אין זה עובד?

כרטיס חכם | תעודת זהות ביומטרית | אפליקציה

להרשמה

הרשמה עם 2 אמצעי זיהוי

לרשימת אמצעי הזיהוי האפשריים [^](#)



- כרטיס אשראי
- דרכון ישראלי
- הטלפון שרשום בקופת החולים
- תעודת זהות
- תעודת עולה
- מענה על 2 שאלות

להרשמה

הרשמה עם תעודת זהות ביומטרית

הרשמה עם תעודת זהות ביומטרית



כניסה עם כרטיס חכם

מערך הרשמה להזדהות הלאומית

כרטיס חכם

תעודת זהות דיגיטלית

אפליקציה

סיסמה

כרטיס חכם

אלה הכרטיסים איתם אפשר להזדהות

מה צריך להכניס?

מה זה כרטיס חכם?

איפה אפשר לקנות קורא כרטיסים?

Personal ID

Comsign

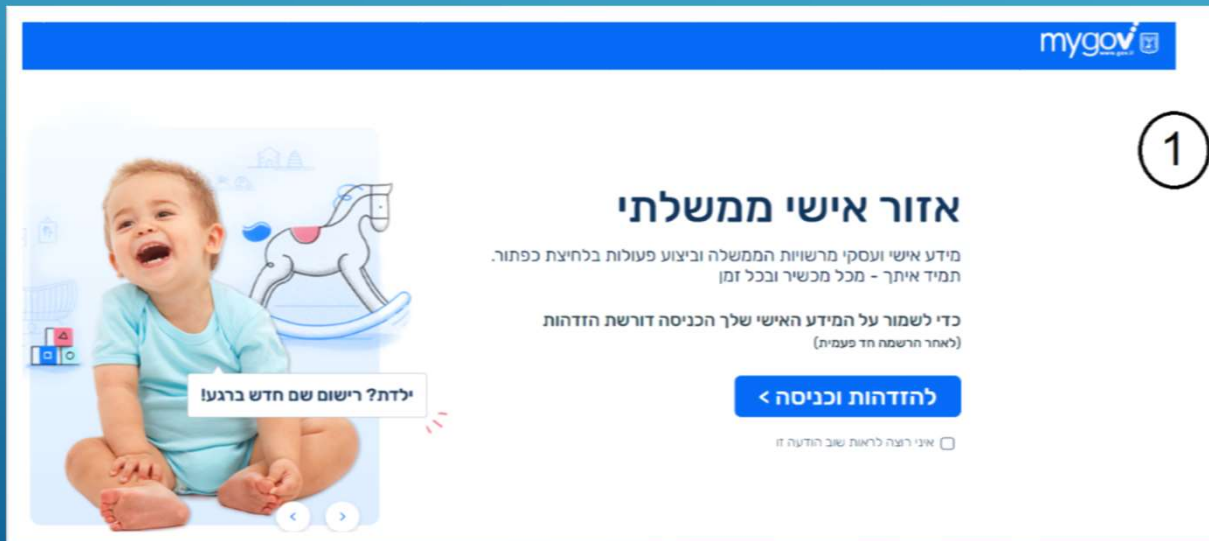
תמו"ז

כניסה עם כרטיס חכם

נתקלת בבעיה? להזדהות בשיטה הקודמת

כניסה ראשונית לאזור אישי עסקי

- הרשמת דירקטור החברה לאזור אישי ממשלתי my.gov.il
- הדירקטור יראה רק חברות בהן הוא רשום כדירקטור ברשם החברות. אם החברה לא מופיעה באזור האישי – יש לבדוק מול רשם החברות מיהו הדירקטור המעודכן אצלם.
- הדירקטור ימנה מנהל הרשאות



mygov.il

1

אזור אישי ממשלתי

מידע אישי ועסקי מרשויות הממשלה וביצוע פעולות בלחיצת כפתור. תמיד איתך - מכל מכשיר ובכל זמן

כדי לשמור על המידע האישי שלך הכניסה דורשת הזדהות (לאחר הרשמה חד פעמית)

[להזדהות וכניסה <](#)

אני רוצה לראות שוב הודעה זו

ילדת? רישום שם חדש ברגע!

כניסה לאזור עסקי

אישור

קיבלת בקשה משרת הטפסים חברת בדיקות 2 לבצע פעולות בשמם

10/07/2023



יש לקרוא ולאשר את **תנאי השימוש** כדי לקבל הרשאה לבצע את כל הפעולות של שרת הטפסים חברת בדיקות 2 באזור העסקי הממשלתי. כמו כן יש לך אפשרות להעניק הרשאות לגורמים אחרים לבצע פעולות דיגיטליות בשם שרת הטפסים חברת בדיקות 2. לחיצה על "אישור" מהווה הסכמה לתנאי השימוש והסכמה לקבל את כל ההרשאות של שרת הטפסים חברת בדיקות 2

[לסרטון הדרכה](#)

[לסגירה](#)

The screenshot shows the mygov mobile application interface. At the top, there is a blue header with the mygov logo and a navigation bar containing the text "עבר סוכר", "הכר אופה רמתניח האנשיים של", "ישראל ישראלי", and "מעבר לחשבון העסקי 123456789". Below the header, the main content area displays a list of company accounts under the heading "חשבונות עסקיים 6". The list includes three entries, each with a company name, a phone number, and a status icon (pink, grey, and green respectively):

- חברת בדיקות 518880109 עבור שער עולמי (518880109) - pink icon
- חברת בדיקות 518880117 עבור שער עולמי (518880117) - grey icon
- חברת בדיקות 518880125 עבור שער עולמי (518880125) - green icon

On the right side, there is a navigation menu with the following items:

- לחשבון העסקי (highlighted with a black box)
- דף הבית
- פרטים אישיים
- מסמכים
- היסטוריית פעילות

אזור עסקי – מתן הרשאות לבעלי תפקידים

ערב טוב, הנך צופה בנתונים העסקיים של חברת בדיקות 518880109 עבור שער עולמי - 518880109

ביקרת כאן לאחרונה ב- 14/06/2023

עדכונים
הודעות, תזכורות ודברים שצריך לעשות

כאן יופיעו עדכו

mygov
עסקי

מעבר לחשבון אחר

דף הבית

מסמכים

היסטוריית פעילות

פעולות ושירותים

ניהול הרשאות

המידע שלי

אזור עסקי – מתן הרשאות לבעלי תפקידים

הוספת מורשה +

דואר אלקטרוני	טלפון	סוג ההרשאה
[Redacted]	[Redacted]	מנהל הרשאות ראשי



שלב 1 מתוך 3 הוספת מורשה

יש למלא את כל השדות

מספר תעודת זהות

שם פרטי כפי שמצוין בתעודת הזהות

שם משפחה כפי שמצוין בתעודת הזהות

מספר טלפון

דואר אלקטרוני

i כתובת הדואר האלקטרוני ומספר הטלפון ישמשו כדי לשלוח למורשה מידע על הרשאות ולא יעשה בהם כל שימוש אחר.

לשלב הבא <



בחירת השרות המבוקש



כתב הרשאה (יפוי כח) עבור ביצוע פעולות מול
המכס (טופס מכס 165)
בתוקף עד ה-14 ביוני 2024

טופס כתב הרשאה

- בכניסה לטופס יש להזין את תפקיד מגיש הבקשה (לצורך הזיהוי בטופס)
- בחירת ח.פ. המגיש (במידה וקיבל הרשאה דרך אזור עסקי)

פרטי מגיש הבקשה
שדות המסומנים בכוכבית (*) הם שדות חובה


מגיש הבקשה הינו*
המרשה (בעל הטובין)

ח"פ מגיש הבקשה*
בחירה

טופס כתב הרשאה

▶ פרטי מגיש הבקשה יוצגו אוטומטית במקום המתאים:

להלן: "המרשה" (בעל הטובין)

אני החתום מטה * 

מספר זהות / ח"פ * 518880109

סוג מזהה * תעודת זהות / רישום התאגיד

דואר אלקטרוני של המרשה * orits@digital.gov.il

טופס כתב הרשאה

הפעולה המבוקשת* יפוי כח חדש ביטול יפוי כח

להלן: "המורשה" (מיופה הכח אותו בעל הטובין מסמיך לפעול בשמו מול רשויות המכס)

1.א ממנה בזה את*

שם המורשה*

מספר זהות / ח"פ*

אפשרויות שמירה / שכפול

מענה ותמיכה ?

קבצים שצירפתי

שכפול טופס

שמירה

צהריים טובים, אורית שוחט כהן

כתב הרשאה (ייפוי כח) טופס מכס 165

רשות המסים - שער עולמי

מספר בקשה: 40804



השמירה מאפשרת לך לחזור אל הטופס בעתיד

באיזה דרך לשלוח לך את הקישור?*



בדואר אלקטרוני



במסרון (SMS)

המשך



בואו נראה איך זה עובד באמת..

