



# חיטוי משטחים על פי ISPM15

עמית מזרחי – מחלקת יצוא, תחום הסגר

השרותים להגה"צ, משרד החקלאות

# רקע כללי תקן ISPM15

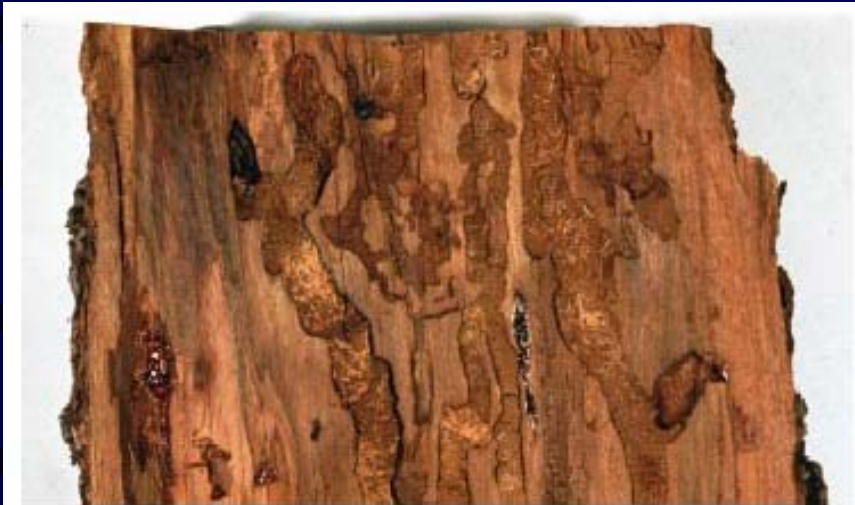
- בעבר היה מעבר חופשי בין מדינות של כל סוגי העץ

- בארה"ב ובקנדה היו התמוטטויות של עצים

- הסיבה מזיקי עץ זרים מאסיה

# Brown Spruce Longhorn Beetle

*Tetropium fuscum* (Fabricius)



Brown Spruce Longhorn Beetle feeding galleries



Photo © M.Hoskovec

1.5 cm



# Asian Longhorned Beetle

*Anoplophora glabripennis* (Motschulsky)



# Pine Wood Nematode

*Bursaphelenchus xylophilis*





## הבנת הבעיה וחיפוש פתרון

- מעבר נגעי צמחים על גבי חומר אריזה מעץ.
- חוסר האפשרות לזהות את מקור המשטח ותנועתו.
- בפירות וירקות וכו' יש פיקוח פיטוסניטארי
- פנו לאו"ם (IPPC) שייתן פתרון
- החוקרים מצאו טיפולים שהורגים את המזיק מבלי לפגוע בעץ

# יצירת התקן ISPM15

## International Standards For Phytosanitary Measures

• בעקרון – חומר אריזה מעץ יעבור טיפול ויקבל חותמת לפי התקן, לפני שעובר בין מדינה למדינה (בפעם הראשונה).



## חומר אריזה מעץ ?

- חלקי עץ המלווים משלוח מסחרי שנועדו לתמוך, להגן או לשאת את התוצרת.
- משטחים, אריזות עץ וכו'

# התקן אינו מתייחס לעץ מעובד

• לבידים

• MDF

• סיבית

• לוחות מעץ שנגרס לגודל קטן מ- 6 מ"מ ועבר בתהליך יצורו הדבקה, לחץ גבוה וחום

מוצרים שהסיכון הפיטוסניטארי שלהם נמוך

# הטיפול הנדרש

הטיפולים שאושרו בסטנדרט (ISPM15) הם:

איוד בגז מתיל ברומיד:

משך הטיפול (שעות)	ריכוז (גרם/מ"ק)	טמפרטורה (מ"צ)
24	48	21+
24	56	16+
24	64	11+

לאחרונה הוארך זמן הטיפול מ 16 שעות ל 24 שעות.



# הטיפול הנדרש

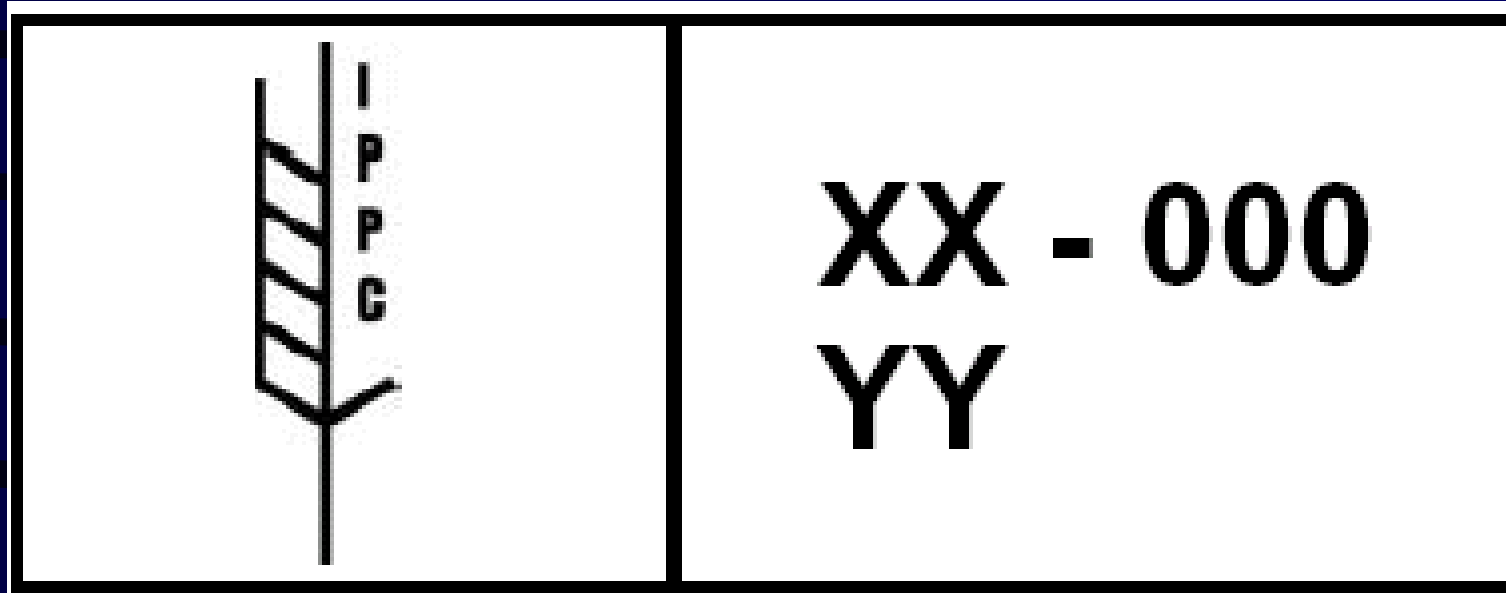
טיפול בחום:

משך הטיפול (שעות)	טמפרטורה (מ"צ)
0.5	56

\* Kiln-drying (KD) may be considered HT treatments to the extent that these meet the HT specifications.



# תבנית הסימון הנדרש בתקן



הסימון יהיה קבוע, לא ניתן להעברה, לא בצבע האדום ולא כתום, במקום בולט ולפחות משני צדדים של האריזה.



IL - 000

MB, HT

IL - קוד המדינה, בישראל IL.

000 - מספר מזהה של האורגן שקיבל הכרה

לסמך את הארצות מהשירותים אה"מ 3.

YY - קוד של סוג הטיפול MB אחרים

ברומיז, HT לטיפול בחוט, DB נקי

מקליפה.



פאלט פון אונטערן יארן

IL-102  
HT-DB

IL-102  
HT-DB

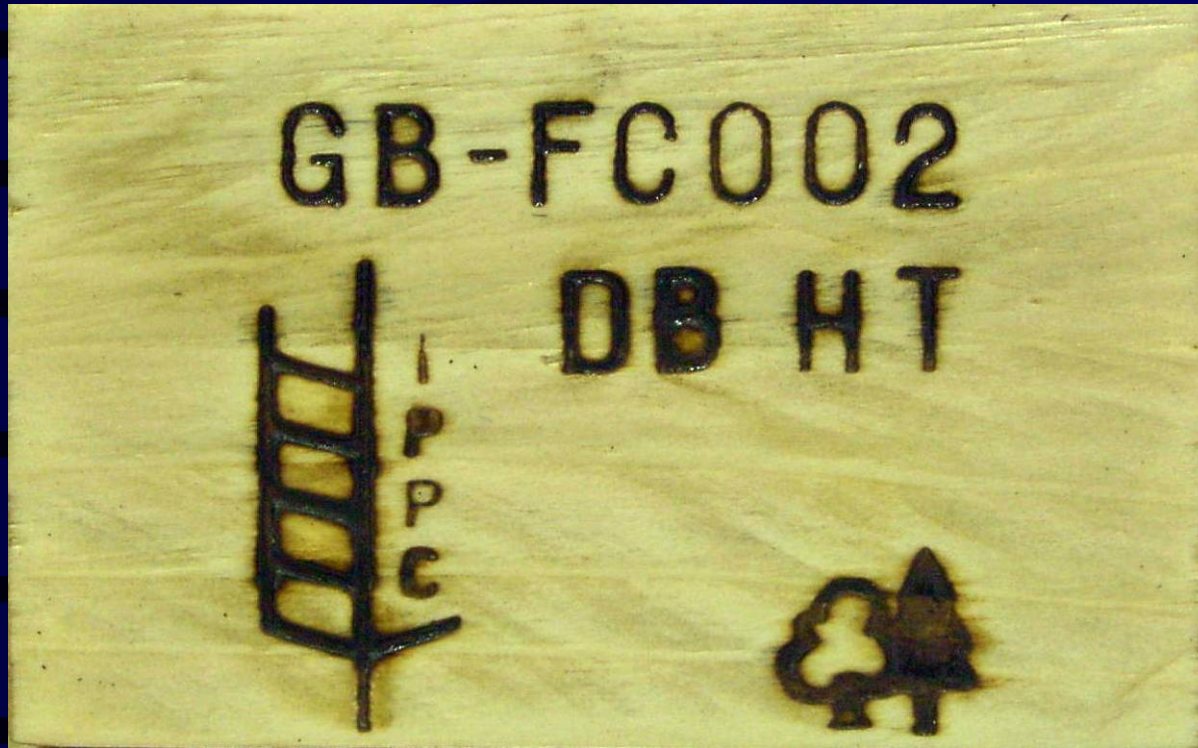








TR-222  
DB-HT  
AKBİL  
Tel. - 0222 00 00 00

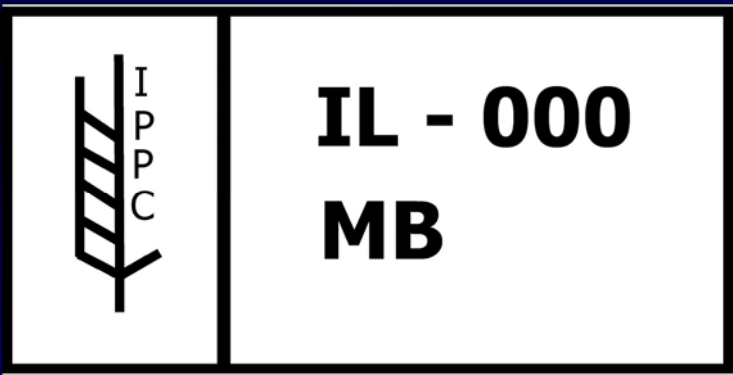


דאמא אסימון פהריטאניא  
(אא נכאן כיוא)



# תוקף הסימון והטיפול

- לאחר טיפול וסימון אין מגבלת זמן לשימוש או אחסון אריזת העץ.
- שיפוץ והוספת חלקי עץ חדשים מחייבים טיפול על כל המשטח.



# מדינות הדורשות את התקן

ישנם הרבה מדינות שדורשים את התקן.

רוב המדינות דורשות את התקן הכללי

ישנם מדינות שיש להן דרישה מיוחדת-  
למשל - אינן מוכנות לקבל עם טיפול MB

\* באחריות היצואן לברר האם קיימת  
דרישה לתקן במדינת היעד, והאם ישנה  
דרישה מיוחדת- באמצעות עמיל המכס, לינק  
באתר של הגה"צ

# שיטת העבודה בישראל

- הגוף הרשמי בישראל המוסמך לאשר עמידה בתנאי התקן הוא השרותים להגנת הצומח ולבקורת במשרד החקלאות.

- בסמכות השרותים להגה"צ לאשר את הגורם המטפל, לאפשר שימוש בסימון, ולבקר חומרי אריזה מעץ לפני היצוא לעמידה בתנאי התקן.



## שיטת העבודה המשך

- האישור לשימוש בסימון יינתן ליצרן האריזה לאחר שהוכר ע"י השירותים להגה"צ. השירותים להגה"צ ולביקורת יכירו:
- ביצרן האריזה כמורשה שימוש בסימון.
- בחברות הדברה/חברות המוסמכות לטפל בחום לביצוע הטיפול (ומורשי סימון).

# דרישות מפורטות להכרה ביצרון

יתחייב לעבוד לפי הנוהל שאושר ע"י הגה"צ  
יטפל באריזת העץ (טיפול איוד באמצעות חברת  
הדברה מוכרת ע"י הגה"צ)  
יסמן כנדרש את אריזת העץ המטופלת  
יתעד את אישורי הביצוע של הטיפולים  
יעבור בהצלחה מבדקים תקופתיים



משטחים ומוצרים  
לפני טיפול





איוד  
במכולה











# דגשים ליצואן

1. רשימת יצרנים מוסמכים מתוך אתר הגה"צ

[www.ppis.moag.gov.il](http://www.ppis.moag.gov.il)

2. לאחר הקניה: זיהוי חותמת תקנית

3. עץ ללא קליפה, וללא עובשים ופטריות

4. ליצרן יש תעודת הסמכה בתוקף (מהגה"צ)

5. דרישות מדינות היעד (קישורית באתר הגה"צ)





ישראל דורשת עץ שעומד  
בתקן  
גם ביבוא

משטחים נגועים  
מיבוא לארץ







# יבוא חומר אריזה מעץ לישראל

אכיפה מלאה בכניסה לארץ  
משולבת מכס + הגנת הצומח  
משלוח שנתפס:

1. מוחזר לארץ המקור
2. עובר טיפול בנמל הכניסה  
במידה וניתן

תודה !