



## מענה מידי

### צמצום היחשפות אוכלוסיות בסיכון לקורונה



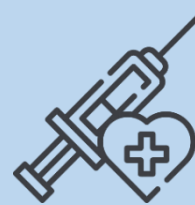
מענה לאוכלוסיות בסיכון  
בהן מבוגרים וקשישים

1

מיליארד ש"ח

סה"כ

### משרד הבריאות



מכונות הנשמה, ביצוע 20 מיליון בדיקות עד  
סוף שנת 2020, ציוד מגן, הגדלת מלאי חירום  
ותרופות, מתחמי בידוד לרבות השמת חולים  
וחוזרים מחו"ל בבתי מלון, יציבות פיננסית  
לבתי החולים

10

מיליארד ש"ח

סה"כ

סה"כ 11 מיליארד ש"ח



# תכנית הסיוע של משרד האוצר להתמודדות עם הקורונה



סה"כ 69 מיליארד ש"ח