

# הרבנות הראשית לישראל

*The Chief Rabbinate Of Israel*

**מפגש עם איגוד לשכת  
המסחר ויבואני מזון  
27/2/2019**



# חוק איסור הונאה בכשרות - רקע

## מוסמכים לתת תעודת הכשר

2. (א) אלה רשאים לתת תעודת הכשר לעניין חוק זה:

(1) מועצת הרבנות הראשית לישראל או רב שהיא הסמיכה לכך;

## תקנות איסור הונאה בכשרות

### תעודת הכשר למוצרי יבוא

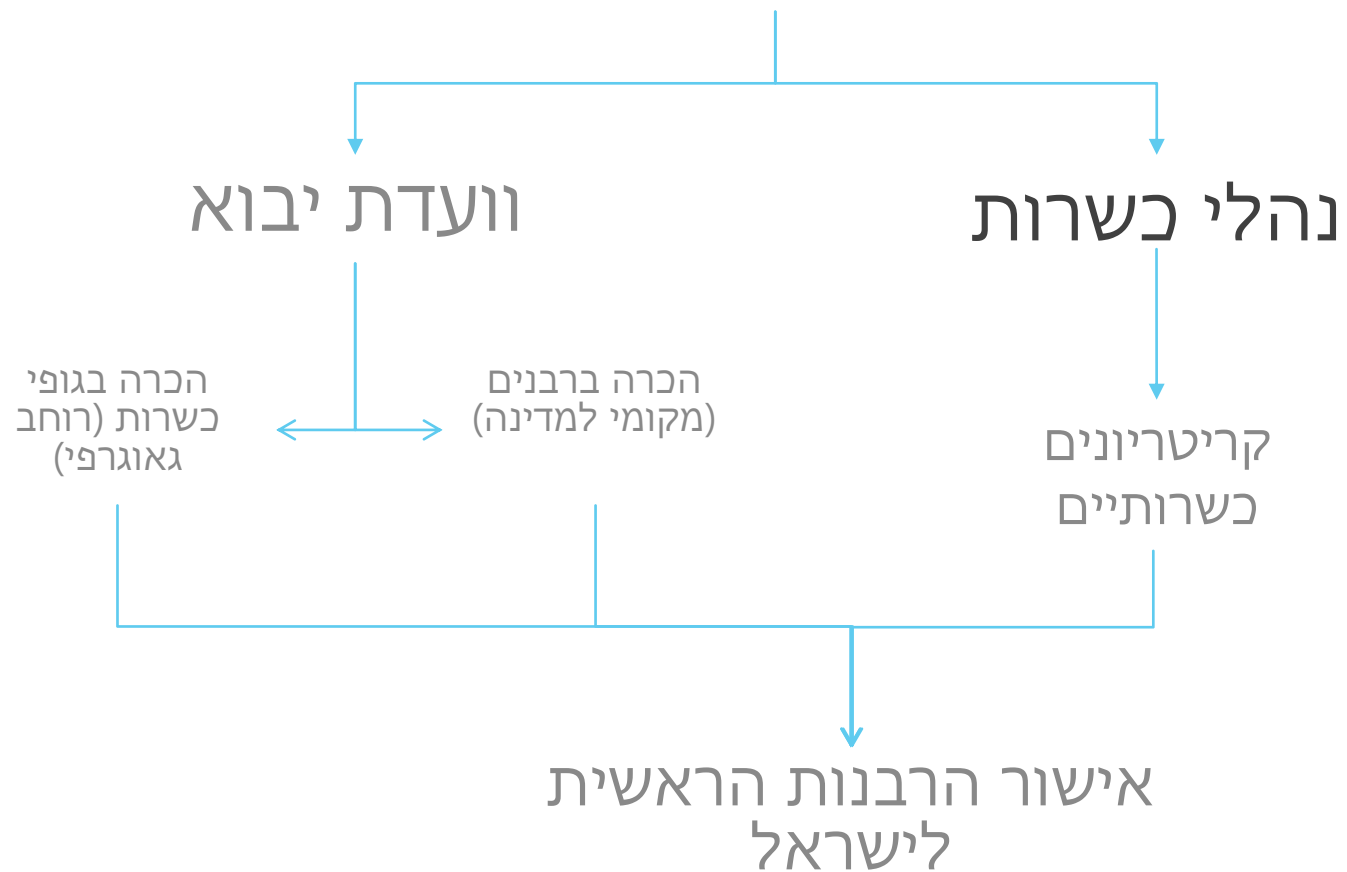
4. (א) בקשה לתעודת הכשר (להלן - הבקשה), עבור מצרך או חומר גלם מיובא, תוגש למועצת הרבנות הראשית; הבקשה תהיה לפי טופס 2 שבתוספת ויצורפו לה המסמכים המפורטים בטופס ותיחתם ביד היבואן.

(ב) לבקשה תצורף דוגמה מכל סוג מצרך או חומר גלם.

(ג) כמו כן תצורף הצעת היבואן לתוית שתוצמד למצרך או לחומר הגלם.



# מועצת הרבנות הראשית לישראל



## קריטריונים כשרותיים נדרשים

עפ"י החלטת מועצת הרה"ר לישראל ובהתאם לנהלי הרבנות הראשית  
להלן דגשים מתוך הנהלים

אפיית ישראל

חלב ניגר ישראל

בישול ישראל

ללא חשש חדש

ג'לטין דגים טהורים או משחווטה

התייחסות לטיפול במוצרים המבוססים על תוצרת המוחזקת כנגועה - ירק עלים,  
פטל, תאנים וכדו' - ירק עלים נדרש מגידול מיוחד

גבינות ישראל בהשגחה משעת החליבה (ולא משעת עשייה)

איסור אפיית פת חלבית

בידול צורה במצרכים - בין חלבי, פרווה, בשרי ופסח

אישור מכירת חמץ לנוכרי ערב פסח - היבואנים נדרשים להמציא אישור על ביצוע  
מכירת חמץ לנוכרי ערב פסח מגוף מוסמך לכל מקומות האחסנה אשר ברשותם בארץ.



**נותני כשרות מאושרים על ידי הרבנות הראשית לישראל למתן כשרות למוצרים מיובאים:**

[https://www.gov.il/he/Departments/publications/reports/pirsum\\_yevu2](https://www.gov.il/he/Departments/publications/reports/pirsum_yevu2)

רשימת גופי הכשרות - הכרה גאוגרפית רחבה - בהתאם להגבלה ברשימה

- [https://www.gov.il/he/Departments/publications/reports/pirsum\\_yevu3](https://www.gov.il/he/Departments/publications/reports/pirsum_yevu3)

רשימת רבנים - מוכרים במדינתם בלבד

## **נהלי כשרות**

[https://www.gov.il/he/departments/general/meida\\_yevu1](https://www.gov.il/he/departments/general/meida_yevu1) - מידע ליבואן

[https://www.gov.il/he/departments/general/meida\\_yevu](https://www.gov.il/he/departments/general/meida_yevu) - מידע לנותן הכשרות

**יש לוודא כי נותן הכשרות פועל בהתאם  
לנהלי הרבנות הראשית לישראל המתעדכנים מעת לעת**



# אופן הגשת בקשה לאישור מוצר כשר

▶ משלוח הבקשה לכתובת מייל מחלקת היבוא - [importers@rab.gov.il](mailto:importers@rab.gov.il)

▶ על כל בקשה לכלול:

- טופס הגשת בקשה
- תעודת כשרות מגוף מוכר
- דו"ח ייצור - ייצור מיוחד חתום בחתימת המשגיח וחותמת גוף הכשרות (בעתיד גם עבור השגחה שנתית)
- קיום הגבלת נותן הכשרות
- תווית המוצר
- תמונת המוצר המקורי
- בחומר גלם - צילום שק או קרטון

מצורף טופס עזר למילוי הבקשות - מומלץ

\*בתעודת הכשר מרובת מוצרים - נא לסמן את המוצרים המבוקשים

מחלקת היבוא רשאית לדרוש המצאת מסמכים נוספים על מנת להבטיח את כשרות המוצר המיובא



# אופן קליטה וטיפול בבקשות במחלקה



# דוגמא לבדיקות הנעשות במחלקה לתיקוף תעודות ההכשר והבקשות המוגשות לאישור

- ▶ התאמה בין תעודת הכשרות למוצר - שם המוצר, שם היצרן, ארץ הייצור, תאריכים/קודים, נותן הכשרות
- ▶ בדיקת תוקף תעודת הכשרות המוגשת
- ▶ התאמה בין תעודת ההכשר לדו"ח הייצור - תאריכי ייצור, חלבי/פרווה/כשל"פ, בישול ישראל וכדו'. דו"ח הייצור צריך להיות חתום בחתימת המשגיח ובחותמת גוף הכשרות
- ▶ התאמת המוצר - סמל כשרות/תאריכים (בייצורים מיוחדים)
- ▶ תוויות מוצרים תואמות לתעודת ההכשר

**חריגה בהתאמות אלו - מעידה על חוסר התאמה במסמכים  
המוגשים - < לא מאפשרת הנפקת התעודה במחלקת היבוא - <  
דרישה להשלמת מסמכים = עיכוב בהנפקת תעודת הכשר**





אישור ליבואן וסיום טיפול

לא התקבלה תשובה מהיבואן

שלח תשובת המתנה ליבואן

סטטוס נשלחה תשובה ליבואן

### המכתב היוצא אל היבואן הרגיל

- טופס בקשה
- ת. כשרות ברת תוקף מהרב המכשיר
- דוח ייצור מגוף הכשרות חתום בחותמת
- דוגמת מוצר
- תווית תקינה כולל בר קוד
- בדיקת מעבדה
- צילום שק / קרטון

### הערות נוספות

הערות נוספות במכתב היוצא  
עפ"י דרישת נותן הכשרות, סמל ה- [REDACTED] חייב להופיע על התוויות.  
בנוסף, נוסח הכשרות יהיה: כשר, פרווה, בהשגחת [REDACTED] ובאישור הרבנות הראשית לישראל.  
אפיית ישראל, ללא חשש חדש.



105%

13:57

26/02/2019

ENG



# מחלקת יבוא - נתונים

כ-1800 יבואנים בקשר עם המחלקה  
למעלה מ-23,000 תעודות בשנה  
כ-1400 מפעלים - 187 מדינות  
130 רבנים וגופי כשרות

## חודשים 1-2/19

כ-1400 תעודות חדשות + כ-1000 - הוספות קודים ותאריכים לתעודות קיימות = **למעלה מ-2400**  
כ-60 פגישות עם יבואנים רבנים וגופי כשרות



על פי ניתוח מקצועי של חברת ייעוץ ארגוני  
שערכה תצפית ובדיקת עומק על תהליכי  
העבודה במחלקת היבוא עולה כי:

**55% מבקשות היבואנים  
מוגשות באופן חסר או  
אי התאמה במסמכים**



פעילות מחלקת היבוא

רצוי מול מצוי

## מצב רצוי

100% בקשות  
מוגשות באופן מלא

100% זמן  
הכנת והנפקת תעודות

פרק הזמן שיידרש מהגשת בקשה עד  
למענה / הנפקת תעודה 7-14 יום

## מצב נתון

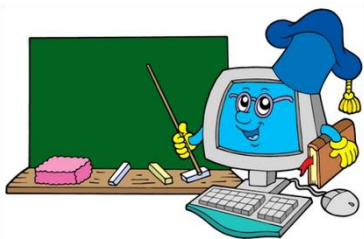
55% מהבקשות  
מוגשות באופן חסר

55% מזמן פעילות המחלקה -  
תקשורת מול יבואנים  
השלמת מסמכים

זמן מהגשת בקשה עד  
למענה ראשוני 30 יום



## מערכת ממוחשבת ייעודית למחלקת יבוא - הקמה



בימים אלו שוקדת הרבנות הראשית בבניית מערך ממוחשב לקליטת בקשות באופן דיגיטאלי מקוון אשר ישפר את שירות המחלקה באופן משמעותי ואף יאבטח את רמת הכשרות הנדרשת באמצעות טופס מקוון.

לא ניתן יהיה לשדר בקשה בטופס המקוון ככל שזו תהיה חסרה או לא מושלמת.

המערכת תאפשר זיהוי הבקשה ע"פ מס' פרמטרים שייקבעו, כבקשה פוטנציאלית ל "מסלול ירוק" .



## יבוא מקביל

אגף הכשרות עובד בשיתוף פעולה עם משרד האוצר לבחינת האפשרות למתן אישורי כשרות למוצרי יבוא המיובאים ביבוא מקביל וזאת כחלק מהמאמץ להורדת יוקר המחיה, תוך שמירה על צרכיהם של הצרכנים דורשי הכשרות. בימים אלו אושר הליך ניסויי (פיילוט) למתן אישורי כשרות למוצרי יבוא המיובאים ביבוא מקביל.

[https://www.gov.il/he/departments/news/yevu\\_makbil](https://www.gov.il/he/departments/news/yevu_makbil)

כתובת מייל למשלוח בקשות ליבוא מוצרים ביבוא מקביל

[MAKBIL@RAB.GOV.IL](mailto:MAKBIL@RAB.GOV.IL)





**הרבנות הראשית לישראל**  
**THE CHIEF RABBINATE OF ISRAEL**

מחלקת יבוא

מס'ד \_\_\_\_\_ תאריך \_\_\_\_\_

**טופס בקשה ליבוא מוצרים כשרים**

- חומר גלם  
 מוצר מוגמר

פרטי היבואן: \_\_\_\_\_

נציג החברה: \_\_\_\_\_ ת.ז. \_\_\_\_\_

כתובת: \_\_\_\_\_ עיר: \_\_\_\_\_ מיקוד: \_\_\_\_\_

טלפון: \_\_\_\_\_ פקס: \_\_\_\_\_ נייד: \_\_\_\_\_

דואר אלקטרוני: \_\_\_\_\_

מספר עוסק מורשה (חובה): \_\_\_\_\_

בוה ברצוני להגיש בקשה להכשר הרבנות הראשית למוצרי:

בית החרושת: \_\_\_\_\_

המייצר: \_\_\_\_\_

כתובת המפעל: \_\_\_\_\_

עיר: \_\_\_\_\_ מדינה: \_\_\_\_\_

איש הקשר: \_\_\_\_\_ אתר אינטרנט: \_\_\_\_\_

טלפון: \_\_\_\_\_ פקס: \_\_\_\_\_ דואר אלקטרוני: \_\_\_\_\_

נא לרשום את שם המוצר(ים) בעברית ובלועזית כפי שהוא יופיע על התווית /אריזה (יש למלא טופס נפרד עבור כל מפעל).

שם המפעל:	שם המוצר בעברית:	שם המוצר בלועזית:

הרב נותן ההכשר: \_\_\_\_\_

כתובת: \_\_\_\_\_ עיר: \_\_\_\_\_ מדינה: \_\_\_\_\_

טלפון: \_\_\_\_\_

האם המוצר אושר כבר עיני הרבנות: כן / לא

מתי: \_\_\_\_\_ סימוכי התעודה: \_\_\_\_\_

מס'ד

תאריך: \_\_\_/\_\_\_/\_\_\_

**טופס עזר להגשת בקשה**

שם היבואן: \_\_\_\_\_

שם המוצר/ים: \_\_\_\_\_

שם היצרן (ארץ): \_\_\_\_\_

- חידוש תעודה למוצר  מוצר חדש

**מסמכים נדרשים בהגשת בקשה**

השגחה שנתית	השגחה צמודה
<input type="checkbox"/> טופס בקשה מלא *	<input type="checkbox"/> טופס בקשה מלא *
<input type="checkbox"/> תעודת כשרות ברת בתוקף תוקף התעודה הינו: _____	<input type="checkbox"/> תעודת כשרות ברת בתוקף תוקף התעודה הינו: _____
<input type="checkbox"/> צילום מוצר קדמי ** <input type="checkbox"/> תווית אחורית בעברית	<input type="checkbox"/> דוח ייצור התואם לתעודת הכשרות ♥ לתשומת ליבך: על דוח היצור להיות חתום בחתימת משיגה וחותרמת נותן הכשרות.
<input type="checkbox"/> צילום מוצר קדמי ** <input type="checkbox"/> תווית אחורית בעברית	<input type="checkbox"/> צילום ההגבלה הקיימת כגון: הולוגרמה, קוד וב'
כ דוח ייצור (עתיד')	<input type="checkbox"/> צילום מוצר קדמי ** <input type="checkbox"/> תווית אחורית בעברית

הנך נדרש להמציא ולמלא מסמכים רלוונטיים לבקשתך. ללא הגשת מסמכים תקינים אין באפשרותנו להמשיך לטפל בבקשתך.

מחלקת היבוא רשאית לדרוש מסמכים או פרטים נוספים על מנת להבטיח את כשרות המוצר.

\* טופס בקשה ליבוא מוצרים כשרים ושאר מידע רלוונטי להגשת בקשה קיים באתר הרבנות הראשית- מחלקת יבוא: מידע ליבואן: [https://www.gov.il/he/Departments/General/meida\\_yevu1](https://www.gov.il/he/Departments/General/meida_yevu1)

\*\* לחומרי גלם המגיעים ללא **מסג** בעברית (כגון שקים **מגבלה**) יש לשלוח צילום שק או קרטון המשאים את שם יצרן, ארץ הייצור ובמידת הצורך סמל כשרות התואם לתעודת כשרות.

