

החסכון הפנסיוני תמונת מצב 2016

עו"ד ירון שמיר
054-7530789
Yarons.adv@gmail.com

צו ההרחבה לפנסיות חובה

- החל משנת 2008- פנסיה לכל עובד שכיר
- כיום הפקדות של 17.5% - 6% פיצויים, 6% תגמולים מעסיק, 5.5% תגמולים עובד.
- האם הפקדה של 18.33% עונה על דרישות צו ההרחבה?
- תיקון 12 לתקנות קופות גמל

צו ההרחבה לפנסייית חובה - המשך

○ פיצויי פיטורים על פי סעיף 14 לחוק פיצויי פיטורים
(עד השכר הממוצע במשק/ שכר בפועל).

○ חישוב פיצויים "לא נכון" על ידי מעסיקים (שכר אחרון
פחות צבירות).

○ האם יש טעם בהפקדה של 8.33% וכיצד עלי לנהוג
במקרה שאני מפקיד 8.33%.

צו ההרחבה לפנסיית חובה- המשך

- הנחת צו ההרחבה כברירה ראשונית ולא כברירת מחדל.
- עובדים עם הסדר קיים ועובדים ללא הסדר.
- אוכלוסיות מיוחדות.
- טופס 161, 161 א (קוד- 4 ו-6 צבירות בפועל לעומת צבירות לטופס 161).

תקנות הניוד

- מעבר חופשי של קרנות השתלמות וקרנות פנסיה.
- הפחתת דמי הניהול בהשתלמות ובקרנות פנסיה.
- מעבר "חצי חופשי" של ביטוחי מנהלים.
- חוזר ניוד ביטוחי מנהלים 2015 דצמבר - משמעויות לעובד.

תקנות הניוד- המשך

- ירידת דמי הניהול- אפיקים ישירים בכל החברות.
- בעיה למעסיק- הסכם מעסיק-סוכן פחות טוב מאשר מה שיכול העובד להגיע לבד.
- שינוי בתקנות השיווק הפנסיוני החל מ-2016.

תיקון 190 לפקודת מס הכנסה

○ הגדלת תקרת הפטור על הפנסיה והחזרת "האפיק ההוני".

○ הפרדת הקיצבה המזכה מקיצבה מוכרת- "צביעת

הפקדות" בדרך שונה, ניהול חסכון פנסיוני נוסף כאפיק

חסכון.

○ חשיבות לאורינות פיננסית לחוסך ולמעסיק.

הגדלת גובה הפטור על הפנסיה

הגדלת הפטור על קיצבה המשתלמת מאת מעביד או המשתלמת מקופת גמל, כולל קצבת אי כושר עבודה.

הגדרת קצבה מזכה ככל הגמלאות המתקבלות על ידי אדם למעט קצבה מוכרת, תקרת הקצבה עומדת על 8,470 ש"ח לחודש.

בדיקת הפטור מתקרת הקיצבה המזכה ולא מהקצבה בפועל

הגדלת הפטור על הקיצבה בהדרגתיות:

משנת 2012 - 8.5% סה"כ 43.5%.

משנת 2016 - 5.5% סה"כ 49%.

משנת 2020 - 3% סה"כ 52%.

משנת 2025 - 15% סה"כ פטור 67%.

תיקון 190 לפקודת מס הכנסה- המשך

- בשנת 2025 בהנחה שלא התקבלו פטורים על פיצויים.
- קיצבה בגובה של כ-11,000 ש"ח (במונחי היום) או היוון.
- קיצבה (בכפוף לפנסיה מזערית) תהיה פטורה ממס מכאן:
מי שלא מקבל קיצבה של 11,000 ש"ח יכול להפקיד היום סכומים לקופת גמל ולבצע היוון או למשוך פנסיה (על ידי העברה לקופה משלמת) ולקבל פטור ממס רווח הון גם על הפקדות חדשות.

ריבית במשק ועליה בתוחלת החיים

○ עתידות: עד גיל 100 תצאו לפנסיה

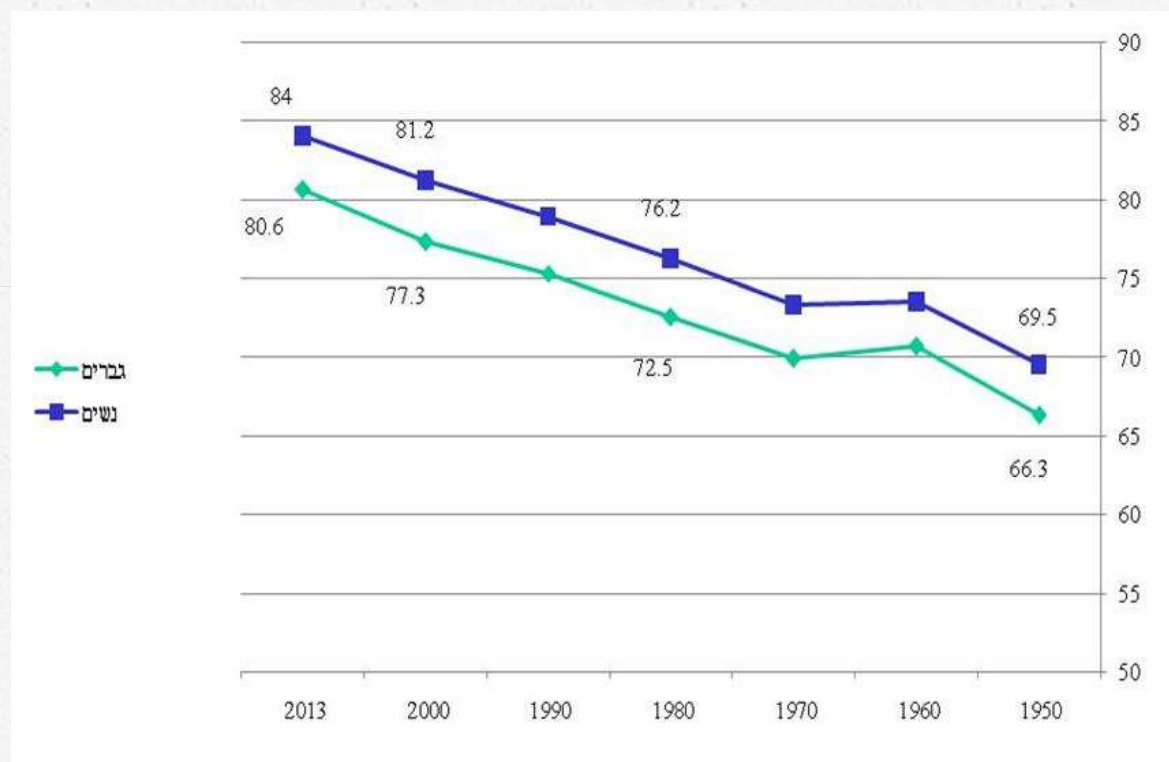
○ בעשר השנים הקרובות תתרחש קפיצה דרמטית בתוחלת החיים שלנו. כבר היום יש בינינו אנשים שיחיו מעבר לגיל 120.

○ מציאות שבה מיליוני אנשים חיים בפנסיה 50 שנה ויותר קרובה ממה שחושבים. לא אתם ולא מערכת הפנסיה מוכנים לזה. תתכוננו להיות עניים

○ מעין מנלה - כלכליסט

○ 20.06.15

ריבית במשק ועליה בתוחלת החיים



עלויות ביטוח בקרנות פנסיה חדשות

○ יולי 2014 הפחתת עלויות הביטוח בקרנות פנסיה חדשות.

○ הפחתה בעלויות ביטוח בתוספת עליה בתוחלת החיים בתוספת הריבית הקיימת במשק מביאים לגרעונות בקרנות הפנסיה החדשות.

אקטואריה ודמוגרפיה

תודה

עו"ד ירון שמיר- אלקנית עוז- תכנון פנסיוני למעסיקים ועובדים

נייד: 054-7530789, 054-499-1946

דואר אלקטרוני: Elkanit29@gmail.com

yarons.adv@gmail.com