

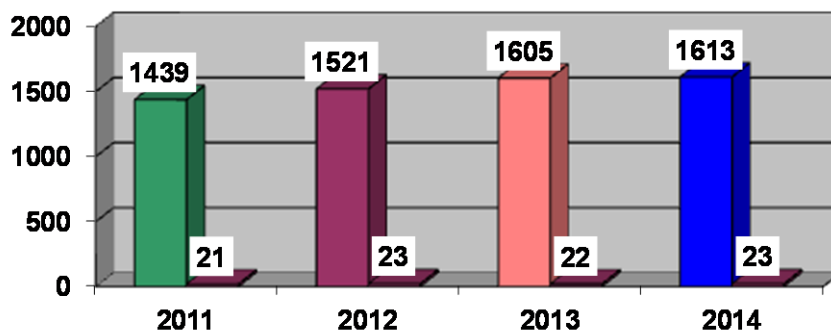
**אישורי הועדה להתקשרויות עם חברות מסחריות
סיכום שנת 2014 והשוואה לשנים 2011-2013**

משרד הבריאות הועדה להתקשרויות עם חברות מסחריות מפרסמת את סיכום הפעילות של הועדה :

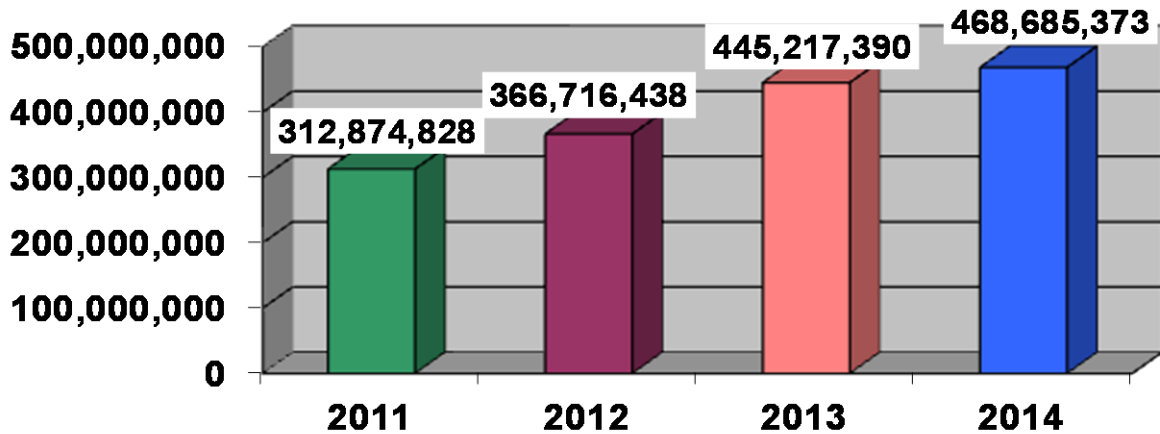
- גרף א' - כמות הבקשות שהוגשו לוועדה מול מספר הישיבות שהתקיימו בשנים 2011, 2012, 2013, 2014.
- גרף ב' - סיכום ההשקעות שנעשו במחקרים רפואיים במוסדות בריאות (מ. הבריאות, שירותי בריאות כללית) בשנים 2011, 2012, 2013, 2014.
- טבלה וגרפים ג' - הסכומים שביה"ח קיבלו בגין עריכת מחקרים רפואיים - טבלת השוואה בין הסכומים שהתקבלו בשנות 2011, 2012, 2013 מול אלה של 2014.
- טבלה ד' - ההשקעות הכספיות שנעשו על ידי חברות התרופות במחקרים רפואיים בשנת 2014.
- טבלה ה' - מחקרים שנעשו על ידי חוקרים בשנת 2014.

- הערות:
- א. סכומי הכסף אשר מופיעים במסמך זה כוללים את מקסימום המשתתפים במחקר כפי שסוכם בין החברה המממנת לחוקר הראשי. סביר להניח שבחלק מהמחקרים היו פחות משתתפים ובחלק אחר הצליחו לגייס יותר, כך שישנה סטייה של עד 10%.
 - ב. מרשימת החברות המסחריות הורדו חברות ה-CRO והסכומים שבוצעו באמצעות חברות אלה שויכו לחברות התרופות. מצורפת רשימה נוספת שכוללת את ההגשות של חברות CRO.

**א. כמות הבקשות שהוגשו לוועדה מול מספר הישיבות
שהתקיימו בשנים 2011-2014**



**ב. השקעות חברות מסחריות בשנים 2011-2014
במחקרים רפואיים**



ג. הכנסות בתי החולים מביצוע מחקרים רפואיים (בש"ח)

| מספר בקשות 2011 | סכום לבקשות ב 2011 ₪ | מספר בקשות 2012 | סכום לבקשות ב 2012 ₪ | מספר בקשות 2013 | סכום לבקשות ב 2013 ₪ | מספר בקשות 2014 | סכום לבקשות ב 2014 ₪ | בית חולים |
|-----------------|----------------------|-----------------|----------------------|-----------------|----------------------|-----------------|----------------------|------------------|
| 154 | 38,530,285 | 224 | 63,518,993 | 199 | 62,065,708 | 299 | 86,725,171 | בלינסון |
| 154 | 34,924,359 | 155 | 38,757,363 | 165 | 69,403,541 | 177 | 65,839,741 | רמבם |
| 242 | 45,067,036 | 304 | 64,782,464 | 269 | 63,195,297 | 227 | 65,831,598 | שיבא |
| 297 | 51,629,362 | 246 | 51,740,249 | 267 | 49,937,667 | 260 | 52,811,684 | איכילוב |
| 87 | 31,992,423 | 96 | 25,227,587 | 80 | 27,253,296 | 63 | 34,639,358 | סורוקה |
| 63 | 17,817,083 | 67 | 22,645,614 | 85 | 29,332,758 | 91 | 30,350,685 | מאיר |
| 45 | 8,710,287 | 64 | 16,324,582 | 52 | 14,490,559 | 52 | 15,688,823 | קפלן |
| 56 | 10,186,512 | 40 | 9,304,198 | 57 | 16,390,186 | 51 | 14,414,858 | קופת חולים כללית |
| 58 | 9,552,660 | 50 | 11,656,112 | 71 | 14,213,197 | 69 | 13,968,846 | אסף-הרופא |
| 27 | 6,178,583 | 50 | 11,888,785 | 38 | 6,714,218 | 52 | 13,233,641 | וולפסון |
| 31 | 7,387,687 | 34 | 6,050,960 | 50 | 15,032,022 | 34 | 12,260,673 | כרמל |
| 44 | 11,330,718 | 36 | 6,873,020 | 42 | 9,605,572 | 31 | 10,654,335 | בני ציון |
| 23 | 5,576,942 | 29 | 8,077,957 | 25 | 9,140,118 | 39 | 10,141,408 | נהריה |

מדינת ישראל
STATE OF ISRAEL

הועדה להתקשרויות
עם חברות מסחריות

3

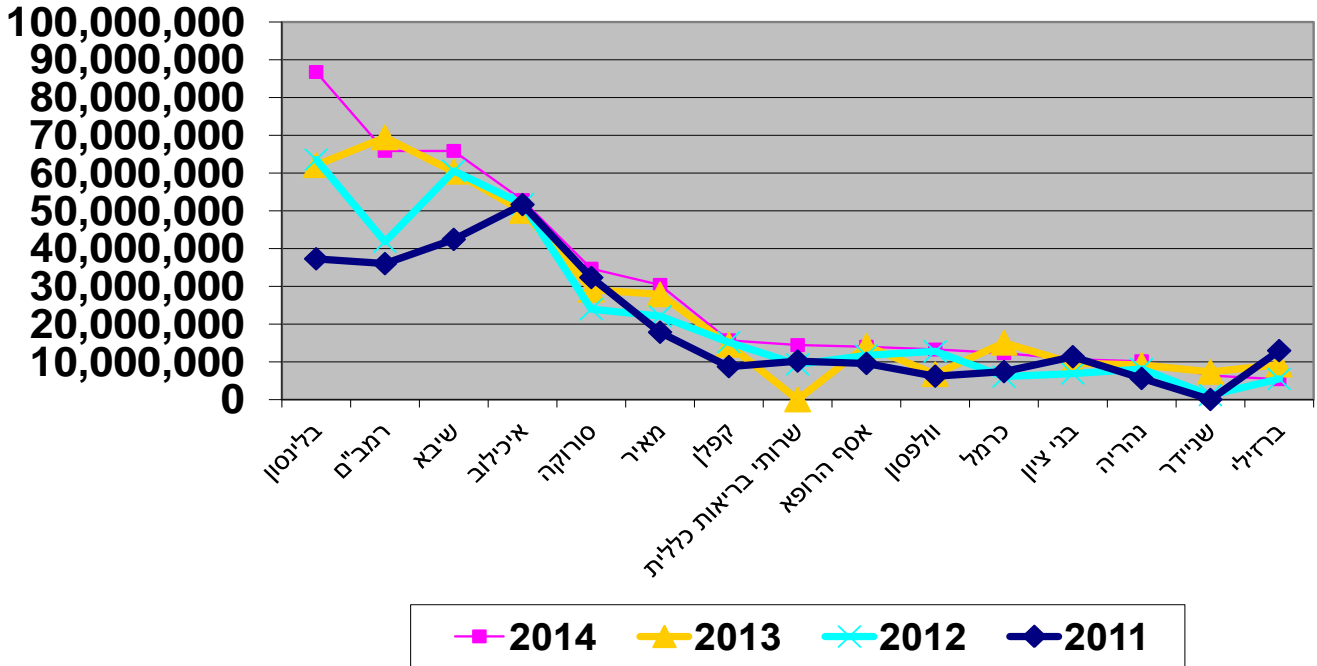
משרד הבריאות
Ministry of Health

| מספר בקשות 2011 | סכום לבקשות ב 2011 ₪ | מספר בקשות 2012 | סכום לבקשות ב 2012 ₪ | מספר בקשות 2013 | סכום לבקשות ב 2013 ₪ | מספר בקשות 2014 | סכום לבקשות ב 2014 ₪ | בית חולים |
|-----------------|----------------------|-----------------|----------------------|-----------------|----------------------|-----------------|----------------------|------------------------------|
| 0 | | 8 | 1,183,057 | 20 | 7,304,693 | 16 | 6,312,446 | שניידר |
| 54 | 12,944,149 | 17 | 5,432,240 | 32 | 9,235,581 | 21 | 5,380,855 | ברזילי אשקלון |
| 7 | 1,570,495 | 8 | 2,202,409 | 12 | 4,113,232 | 11 | 5,250,799 | השרון |
| 27 | 5,009,357 | 39 | 11,276,567 | 55 | 16,827,460 | 25 | 5,185,097 | העמק |
| 27 | 5,570,696 | 32 | 7,861,469 | 30 | 8,918,222 | 25 | 4,388,498 | צפת |
| 19 | 5,417,412 | 10 | 1,783,546 | 15 | 3,300,023 | 13 | 3,642,774 | פוריה |
| 4 | 678,950 | 2 | 129,569 | 4 | 1,004,950 | 12 | 2,887,813 | לניאדו |
| 7 | 1,123,371 | 2 | 151,440 | 5 | 1,273,836 | 8 | 2,689,454 | מרכז רפואי לין חיפה |
| 11 | 2,611,068 | 12 | 2,574,680 | 27 | 7,407,572 | 21 | 2,462,166 | הלל-יפה |
| 0 | | 1 | 36,000 | 0 | | 4 | 2,010,859 | מחוז צפון שרותי בריאות כללית |
| 0 | | 0 | | 2 | 461,968 | 4 | 1,145,222 | אוניברסיטת בן-גוריון באר-שבע |
| 1 | 42,000 | 2 | 294,000 | 2 | 77,631 | 2 | 261,031 | שלוותה |
| 1 | 109,999 | 1 | 379,805 | 1 | 15,000 | 1 | 210,000 | מרכז לבריאות הנפש באר שבע |
| 2 | 127,500 | 2 | 197,000 | 1 | 10,800 | 1 | 119,730 | לב השרון |
| 0 | | 0 | | 0 | | 1 | 99,990 | לשכת הבריאות נפת רמלה |
| 1 | 110,000 | 0 | | 0 | | 2 | 62,818 | מרכז רפואי לברה"י שער-מנשה |
| 1 | 110,000 | 0 | | 0 | | 1 | 15,000 | בי"ח כפר שאול-איתנים |

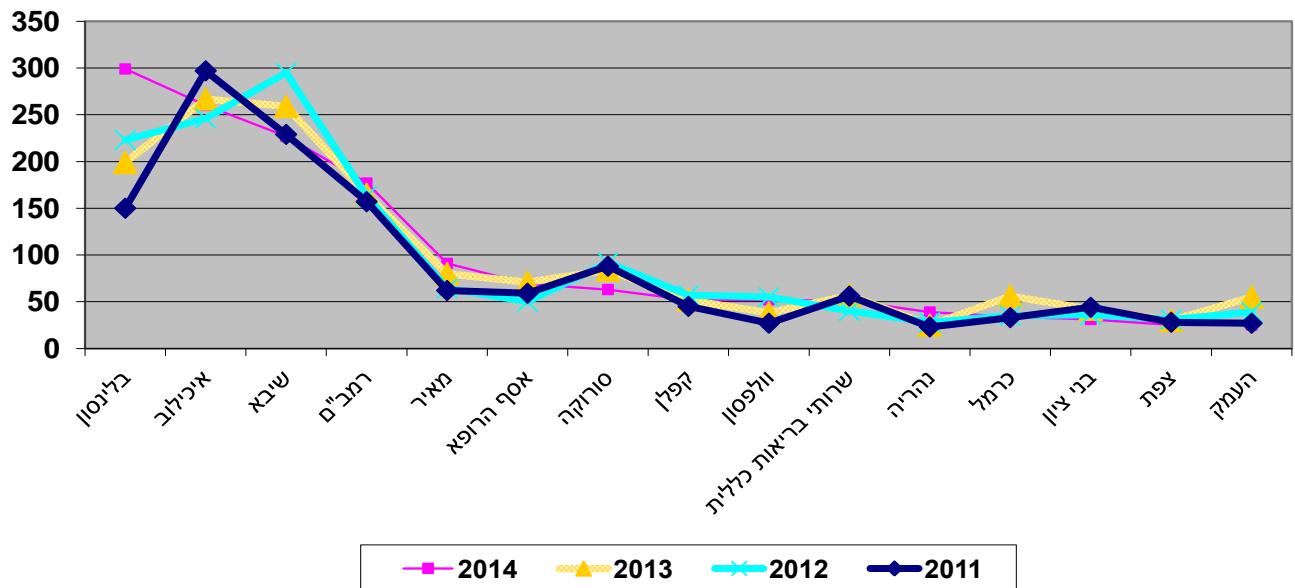
סה"כ 2014 : 1613 בקשות

סה"כ עלות: 468,685,373 ש"ח

גרף השוואת הכנסות בתי החולים מביצוע מחקרים רפואיים ב-2011-2014 (בש"ח)



גרף השוואת מספר בקשות בבתי החולים מביצוע מחקרים רפואיים ב-2011-2014



מדינת ישראל
STATE OF ISRAEL

הועדה להתקשרויות
עם חברות מסחריות

5

משרד הבריאות
Ministry of Health

ד. השקעות שנעשו על ידי חברות מסחריות במחקרים רפואיים בשנת 2014
בהשוואה לשנות 2011 - 2013 (בש"ח)

| מספר בקשות 2011 | סכום לבקשות ב 2011 ₪ | מספר בקשות 2012 | סכום לבקשות ב 2012 ₪ | מספר בקשות 2013 | סכום לבקשות ב 2013 ₪ | מספר בקשות 2014 | סכום לבקשות ב 2014 ₪ | חברה ממונת |
|-----------------|----------------------|-----------------|----------------------|-----------------|----------------------|-----------------|----------------------|-------------------------|
| 9 | 1,854,840 | 27 | 6,054,539 | 26 | 1,946,055 | 87 | 47,365,155 | PFIZER |
| 19 | 4,068,516 | 42 | 8,699,226 | 59 | 20,468,774 | 95 | 31,711,488 | BAYER |
| 68 | 15,119,185 | 69 | 20,110,996 | 70 | 24,841,218 | 96 | 30,804,538 | NOVARTIS |
| 22 | 4,680,528 | 48 | 14,476,266 | 52 | 11,109,372 | 101 | 25,103,639 | MSD |
| 11 | 2,197,713 | 22 | 5,030,302 | 37 | 22,256,484 | 39 | 15,915,268 | JANSSEN-CILAG |
| 0 | | 0 | | 5 | 854,599 | 47 | 12,134,267 | Abbvie |
| 31 | 8,473,956 | 22 | 2,706,557 | 59 | 15,570,842 | 29 | 11,497,009 | SANOFI |
| 2 | 9,725,078 | 1 | 300,000 | 2 | 2,376,515 | 1 | 11,133,934 | WYETH |
| 42 | 4,696,643 | 31 | 14,035,840 | 30 | 18,757,236 | 35 | 10,922,455 | ASTRA-ZENECA |
| 12 | 9,006,592 | 4 | 933,736 | 10 | 5,282,703 | 16 | 10,362,104 | AMGEN |
| 4 | 628,246 | 34 | 10,071,197 | 7 | 2,781,675 | 37 | 9,640,762 | GILEAD |
| 0 | | 0 | | 2 | 386,004 | 12 | 9,034,656 | Novella |
| 34 | 5,242,841 | 28 | 4,400,102 | 37 | 15,302,129 | 24 | 8,450,660 | MERCK |
| 22 | 6,811,493 | 46 | 10,550,900 | 26 | 5,995,469 | 43 | 8,201,350 | GSK |
| 11 | 4,205,040 | 18 | 4,767,637 | 14 | 7,195,602 | 18 | 8,023,797 | HOFFMANN - LA ROCHE LTD |
| 102 | 14,425,794 | 75 | 9,160,857 | 49 | 8,572,513 | 41 | 7,511,795 | ROCHE |
| 0 | | 1 | 373,000 | 3 | 52,063 | 10 | 7,085,870 | CLOVIS |
| 42 | 10,875,368 | 30 | 11,632,293 | 23 | 7,224,253 | 23 | 6,887,743 | ELI LILLY |
| 2 | 362,500 | 1 | 50,160 | 1 | 1,409,975 | 3 | 6,722,093 | קמדה |
| 4 | 1,471,501 | 7 | 1,576,364 | 8 | 2,858,085 | 9 | 5,483,446 | ION PHARMACEUTICALS INC |
| 0 | | 6 | 2,392,022 | 9 | 3,860,577 | 12 | 5,288,527 | medimmune |
| 1 | 74,999 | 1 | 100,000 | 0 | | 5 | 5,268,841 | OPHTHOTECH |
| 21 | 6,921,926 | 25 | 6,992,942 | 40 | 11,298,185 | 20 | 5,211,621 | NOVO NORDISK |
| 17 | 3,091,024 | 17 | 1,861,142 | 31 | 2,916,976 | 90 | 5,013,488 | ביוזמת החוקר |
| 64 | 9,022,360 | 27 | 5,126,601 | 26 | 5,893,275 | 21 | 4,977,587 | טבע |
| 2 | 316,398 | 0 | | 8 | 1,897,975 | 19 | 4,910,910 | ASTELLAS PHARMA USINC |
| 0 | | 0 | | 2 | 3,166,400 | 2 | 4,871,100 | Ion |

מדינת ישראל
STATE OF ISRAEL

הועדה להתקשרויות
עם חברות מסחריות

6

משרד הבריאות
Ministry of Health

| מספר בקשות 2011 | סכום לבקשות ב 2011 ₪ | מספר בקשות 2012 | סכום לבקשות ב 2012 ₪ | מספר בקשות 2013 | סכום לבקשות ב 2013 ₪ | מספר בקשות 2014 | סכום לבקשות ב 2014 ₪ | חברה מממנת |
|-----------------|----------------------|-----------------|----------------------|-----------------|----------------------|-----------------|----------------------|------------------------------------|
| | | | | | | | | pharmaceuticals |
| 31 | 7,934,903 | 22 | 7,027,338 | 12 | 3,830,100 | 22 | 3,986,660 | BOEHRINGER INGELHEIM |
| 1 | 227,642 | 0 | | 3 | 1,247,522 | 10 | 3,860,097 | UCB BIOSCIENCE S GMBH |
| 0 | | 0 | | 0 | | 13 | 3,749,995 | NephroGenex |
| 0 | | 0 | | 0 | | 5 | 3,342,361 | Achaogen |
| 27 | 5,911,086 | 41 | 11,769,336 | 23 | 9,737,520 | 14 | 3,322,152 | BMS |
| 5 | 903,078 | 15 | 4,255,410 | 14 | 6,270,384 | 13 | 3,217,304 | JANSSEN RES. FOUNDATI ON |
| 0 | | 0 | | 0 | | 10 | 3,010,054 | tesaro |
| 19 | 2,148,210 | 7 | 1,759,538 | 7 | 1,384,144 | 20 | 2,652,155 | ACTELION |
| 0 | | 0 | | 2 | 205,000 | 7 | 2,623,668 | GALMED |
| 0 | | 0 | | 0 | | 8 | 2,577,379 | ARADIGM CORPORATI ON |
| 0 | | 0 | | 0 | | 2 | 2,539,505 | אנוימוטק |
| 0 | | 0 | | 0 | | 4 | 2,490,647 | Neurotech |
| 0 | | 0 | | 0 | | 5 | 2,411,754 | BioMarin Pharmaceutic al Inc |
| 19 | 1,743,858 | 33 | 8,168,309 | 22 | 6,168,405 | 10 | 2,384,320 | ABBOTT |
| 16 | 5,355,701 | 9 | 3,658,119 | 8 | 766,994 | 10 | 2,360,575 | MILLENNIU M |
| 1 | 777,000 | 1 | 31,920 | 1 | 240,445 | 7 | 2,224,422 | Regeneron |
| 0 | | 0 | | 1 | 7,680 | 6 | 2,205,251 | IPSEN |
| 0 | | 0 | | 1 | 327,719 | 1 | 2,202,620 | Endocyte |
| 0 | | 0 | | 0 | | 8 | 2,096,697 | Regado Bioscinces |
| 0 | | 0 | | 0 | | 7 | 2,072,305 | CSL Behring |
| 2 | 695,145 | 1 | 790,856 | 0 | | 3 | 1,833,627 | NIH |
| 0 | | 0 | | 0 | | 1 | 1,808,800 | Cardiorentis |
| 0 | | 1 | 94,187 | 2 | 375,000 | 5 | 1,724,006 | Medgenics |
| 0 | | 1 | 11,400 | 4 | 389,996 | 5 | 1,687,426 | TheraCoat Ltd |
| 0 | | 0 | | 1 | 7,400 | 2 | 1,575,280 | האריסון |

מדינת ישראל
STATE OF ISRAEL

הועדה להתקשרויות
עם חברות מסחריות

7

משרד הבריאות
Ministry of Health

| מספר בקשות 2011 | סכום לבקשות ב 2011 ₪ | מספר בקשות 2012 | סכום לבקשות ב 2012 ₪ | מספר בקשות 2013 | סכום לבקשות ב 2013 ₪ | מספר בקשות 2014 | סכום לבקשות ב 2014 ₪ | חברה מממנת |
|-----------------|----------------------|-----------------|----------------------|-----------------|----------------------|-----------------|----------------------|--------------------------|
| | | | | | | | | מקרים קליניים בע"מ |
| 3 | 2,128,025 | 0 | | 1 | 462,000 | 5 | 1,515,339 | אלקוברה |
| 0 | | 0 | | 1 | 140,000 | 5 | 1,469,438 | TREVENA |
| 0 | | 0 | | 6 | 1,603,789 | 4 | 1,446,941 | PUMA BIOTECHNOLOGY |
| 0 | | 1 | 224,200 | 0 | | 5 | 1,427,629 | MAPI PHARMA |
| 0 | | 0 | | 2 | 1,227,846 | 4 | 1,394,939 | neuroderm |
| 0 | | 0 | | 0 | | 2 | 1,378,634 | IMMUNOMEDICS |
| 1 | 246,600 | 0 | | 1 | 47,200 | 3 | 1,357,230 | LUNDBECK |
| 0 | | 0 | | 2 | 765,853 | 8 | 1,313,465 | RedHill Biopharma |
| 2 | 365,710 | 3 | 713,502 | 0 | | 2 | 1,295,820 | AVENTIS |
| 0 | | 0 | | 0 | | 2 | 1,262,658 | Asubio Pharmaceuticals |
| 2 | 343,091 | 0 | | 2 | 443,678 | 3 | 1,232,376 | CENTOCOR |
| 0 | | 0 | | 2 | 359,434 | 3 | 1,231,263 | Aragon Pharmaceuticals |
| 0 | | 0 | | 0 | | 5 | 1,205,972 | Shionogi |
| 0 | | 0 | | 0 | | 4 | 1,199,607 | Celltrion |
| 0 | | 0 | | 2 | 461,968 | 4 | 1,164,696 | GW PHARMA |
| 0 | | 0 | | 0 | | 2 | 1,145,854 | Infinity Pharmaceuticals |
| 0 | | 0 | | 0 | | 9 | 1,116,465 | Coherus Biosciences, Inc |
| 7 | 1,818,123 | 7 | 1,776,586 | 3 | 201,147 | 8 | 1,066,834 | DAIICHI |
| 0 | | 2 | 181,682 | 0 | | 3 | 1,036,212 | EVENTUS DIAGNOSTICS |
| 0 | | 1 | 155,108 | 0 | | 3 | 1,034,679 | Prolor Biotech |
| 7 | 1,686,017 | 3 | 163,000 | 4 | 531,361 | 4 | 1,015,918 | ALCON |
| 0 | | 0 | | 0 | | 2 | 1,000,479 | LeukoDx |

מדינת ישראל
STATE OF ISRAEL

הועדה להתקשרויות
עם חברות מסחריות

8

משרד הבריאות
Ministry of Health

| מספר בקשות 2011 | סכום לבקשות ב 2011 ₪ | מספר בקשות 2012 | סכום לבקשות ב 2012 ₪ | מספר בקשות 2013 | סכום לבקשות ב 2013 ₪ | מספר בקשות 2014 | סכום לבקשות ב 2014 ₪ | חברה מממנת |
|-----------------|----------------------|-----------------|----------------------|-----------------|----------------------|-----------------|----------------------|--------------------------|
| 4 | 659,630 | 5 | 579,460 | 10 | 754,105 | 5 | 989,358 | BIOTRONIK |
| 0 | | 2 | 107,675 | 4 | 863,551 | 7 | 928,064 | BOSTON SCIENTIFIC |
| 5 | 1,646,509 | 9 | 1,878,775 | 1 | 175,000 | 8 | 924,444 | EISAI |
| 0 | | 0 | | 0 | | 1 | 883,746 | NGS |
| 1 | 3,570 | 1 | 17,500 | 0 | | 1 | 855,750 | GERCOR |
| 0 | | 0 | | 0 | | 3 | 844,897 | KaloBios Pharmaceuticals |
| 0 | | 0 | | 1 | 228,000 | 1 | 840,000 | ORLUCENT |
| 4 | 2,991,962 | 0 | | 1 | 105,150 | 3 | 837,430 | BAXTER HEALTHCARE |
| 0 | | 0 | | 0 | | 4 | 818,136 | AbbVie Inc |
| 0 | | 0 | | 0 | | 1 | 817,020 | Bio Sight |
| 2 | 431,510 | 2 | 161,400 | 2 | 970,360 | 2 | 804,900 | PROTALIX |
| 0 | | 0 | | 0 | | 1 | 801,435 | BEHRING |
| 7 | 2,096,620 | 5 | 480,502 | 0 | | 2 | 790,738 | GENZYME CORPORATION |
| 0 | | 0 | | 0 | | 6 | 782,702 | PHARMA tWob |
| 0 | | 0 | | 0 | | 1 | 777,249 | Eyegard |
| 0 | | 1 | 600,000 | 1 | 312,500 | 2 | 775,000 | NOVOCURE |
| 2 | 39,277 | 3 | 277,800 | 3 | 223,000 | 4 | 733,600 | MEDIWOUND |
| 9 | 1,587,292 | 6 | 2,353,517 | 2 | 289,040 | 1 | 707,130 | Intec Pharma |
| 3 | 1,684,569 | 0 | | 1 | 87,465 | 2 | 695,705 | ACTIVE IMPLANT |
| 0 | | 0 | | 0 | | 2 | 683,932 | ANDROMEDA BIOTECH |
| 0 | | 2 | 122,045 | 2 | 784,832 | 3 | 658,000 | Medi Wound |
| 0 | | 0 | | 2 | 364,767 | 3 | 657,056 | Seattle Genetics |
| 0 | | 1 | 363,500 | 0 | | 1 | 652,190 | EYETECH |
| 3 | 1,299,353 | 12 | 4,075,469 | 5 | 3,010,574 | 1 | 648,600 | Onyx Therapeutics, Inc |
| 0 | | 0 | | 0 | | 1 | 646,000 | One World Cannabis |

מדינת ישראל
STATE OF ISRAEL

הועדה להתקשרויות
עם חברות מסחריות

9

משרד הבריאות
Ministry of Health

| מספר בקשות 2011 | סכום לבקשות ב 2011 ₪ | מספר בקשות 2012 | סכום לבקשות ב 2012 ₪ | מספר בקשות 2013 | סכום לבקשות ב 2013 ₪ | מספר בקשות 2014 | סכום לבקשות ב 2014 ₪ | חברה ממונת |
|-----------------|----------------------|-----------------|----------------------|-----------------|----------------------|-----------------|----------------------|---|
| 0 | | 0 | | 0 | | 1 | 640,540 | CELL PATHWAYS INC |
| 1 | 21,386 | 5 | 2,682,198 | 0 | | 7 | 596,719 | SHIRE |
| 9 | 2,957,632 | 3 | 197,457 | 9 | 3,242,059 | 5 | 596,473 | CELGENE |
| 3 | 221,000 | 3 | 469,600 | 4 | 464,800 | 4 | 594,361 | BRAINSWAY |
| 1 | 127,650 | 1 | 13,380 | 1 | 5,600 | 1 | 576,200 | קרן למחקר ותכנון מדיניות בריאות |
| 8 | 1,610,759 | 18 | 6,719,699 | 1 | 25,703 | 2 | 570,184 | GENENTECH |
| 0 | | 0 | | 5 | 765,360 | 3 | 565,507 | pSIVIDA |
| 0 | | 7 | 2,220,124 | 5 | 1,300,299 | 5 | 560,516 | CUBIST |
| 3 | 738,538 | 1 | 170,000 | 0 | | 1 | 546,000 | IMCLONE SYSTEM |
| 0 | | 0 | | 0 | | 4 | 540,605 | Ocera Therapeutics |
| 0 | | 0 | | 1 | 64,500 | 6 | 538,299 | העמותה הישראלית למחקרי לב וכלי דם |
| 0 | | 0 | | 0 | | 2 | 538,204 | Avilion development |
| 0 | | 0 | | 0 | | 2 | 524,000 | Syndromex |
| 0 | | 1 | 52,220 | 0 | | 2 | 512,880 | Population Health Research institute Canada |
| 0 | | 0 | | 0 | | 4 | 502,266 | Galapagos |
| 2 | 752,165 | 0 | | 0 | | 1 | 500,000 | BiondVax Pharmaceuticals |
| 5 | 114,900 | 0 | | 0 | | 4 | 486,389 | FOAMIX |
| 0 | | 0 | | 0 | | 3 | 486,168 | בית החולים שערי צדק |
| 6 | 658,007 | 13 | 2,320,000 | 14 | 2,382,000 | 4 | 482,810 | DEXCEL |
| 0 | | 1 | 36,582 | 1 | 96,768 | 2 | 480,820 | טוליפ מדיקל |
| 2 | 890,682 | 3 | 684,612 | 3 | 595,036 | 2 | 464,709 | LILLY |
| 2 | 949,291 | 6 | 1,644,667 | 0 | | 1 | 462,200 | ikaria |
| 0 | | 0 | | 1 | 382,000 | 1 | 460,033 | Bio Blast Pharma |
| 0 | | 0 | | 0 | | 1 | 457,805 | IMMUNE NETWORK |
| 5 | 1,275,570 | 8 | 1,016,860 | 1 | 777,000 | 2 | 451,000 | MEDISON PHARMA |
| 0 | | 0 | | 0 | | 1 | 439,179 | SPECTRUM P |
| 1 | 306,000 | 0 | | 0 | | 2 | 436,880 | keryx |
| 0 | | 0 | | 0 | | 1 | 436,553 | J&J |

מדינת ישראל
STATE OF ISRAEL

הועדה להתקשרויות
עם חברות מסחריות

10

משרד הבריאות
Ministry of Health

| מספר בקשות 2011 | סכום לבקשות ב 2011 ₪ | מספר בקשות 2012 | סכום לבקשות ב 2012 ₪ | מספר בקשות 2013 | סכום לבקשות ב 2013 ₪ | מספר בקשות 2014 | סכום לבקשות ב 2014 ₪ | חברה ממונת |
|-----------------|----------------------|-----------------|----------------------|-----------------|----------------------|-----------------|----------------------|--------------------------------------|
| 2 | 356,791 | 4 | 425,990 | 1 | 190,000 | 4 | 435,754 | GAMIDA |
| 1 | 128,822 | 0 | | 0 | | 7 | 433,276 | VIBRANT |
| 0 | | 0 | | 1 | 225,000 | 2 | 425,000 | Orbix |
| 2 | 527,500 | 4 | 947,404 | 6 | 577,100 | 1 | 420,000 | SENSIBLE |
| 4 | 72,426 | 0 | | 0 | | 3 | 419,150 | רווטה גנומיקס |
| 0 | | 0 | | 0 | | 5 | 416,373 | FERRING |
| 0 | | 0 | | 0 | | 1 | 403,500 | Efranat |
| 0 | | 0 | | 0 | | 2 | 390,000 | אוניברסיטת סן פרנסיסקו |
| 0 | | 0 | | 0 | | 1 | 380,107 | Beneo |
| 0 | | 0 | | 0 | | 1 | 380,000 | KAI PARMACEU TICALS |
| 0 | | 0 | | 0 | | 4 | 379,177 | MERZ |
| 0 | | 0 | | 0 | | 2 | 371,250 | MERCK SHAR |
| 0 | | 0 | | 0 | | 1 | 367,370 | Pharm-olam international |
| 1 | 329,000 | 0 | | 0 | | 1 | 366,600 | WILEX |
| 0 | | 0 | | 0 | | 1 | 365,847 | University of Minnesota |
| 0 | | 0 | | 0 | | 2 | 364,632 | Kyowa Hakko Kirin .Pharma, Inc |
| 0 | | 4 | 506,440 | 5 | 698,046 | 2 | 363,088 | PHARMA NET |
| 0 | | 0 | | 0 | | 1 | 362,250 | סירולייט |
| 0 | | 0 | | 0 | | 4 | 351,664 | אימיון פארמצויטיקלס |
| 0 | | 1 | 380,000 | 0 | | 1 | 332,500 | Samsung |
| 0 | | 0 | | 2 | 24,420 | 1 | 318,611 | קרן מחקר בית חולים וולפסון |
| 15 | 1,853,925 | 15 | 1,787,226 | 10 | 1,552,764 | 4 | 314,248 | MEDTRONI C |
| 0 | | 0 | | 1 | 17,500 | 1 | 306,372 | Karyopharm Therapeutics |
| 0 | | 0 | | 1 | 645,000 | 1 | 305,000 | Novaremed |
| 0 | | 0 | | 0 | | 2 | 301,472 | פאי-קארדיה |
| 0 | | 0 | | 0 | | 1 | 290,499 | Inventivhealth |
| 0 | | 0 | | 0 | | 1 | 282,000 | Marx Biotechnology |

מדינת ישראל
STATE OF ISRAEL

הועדה להתקשרויות
עם חברות מסחריות

11

משרד הבריאות
Ministry of Health

| מספר בקשות 2011 | סכום לבקשות ב 2011 ₪ | מספר בקשות 2012 | סכום לבקשות ב 2012 ₪ | מספר בקשות 2013 | סכום לבקשות ב 2013 ₪ | מספר בקשות 2014 | סכום לבקשות ב 2014 ₪ | חברה ממונת |
|-----------------|----------------------|-----------------|----------------------|-----------------|----------------------|-----------------|----------------------|--------------------------------------|
| 0 | | 0 | | 0 | | 1 | 280,231 | נירוליף |
| 0 | | 1 | 50,000 | 3 | 348,947 | 1 | 280,000 | קרדיוסוניק |
| 0 | | 0 | | 0 | | 1 | 273,912 | SK Life Science Inc |
| 0 | | 0 | | 0 | | 1 | 273,400 | Xoma-Eyegard |
| 0 | | 0 | | 0 | | 2 | 272,736 | קולפלנט |
| 0 | | 0 | | 0 | | 1 | 269,100 | Hy-Laboratories |
| 0 | | 1 | 130,796 | 3 | 295,245 | 2 | 266,000 | BIOMAS |
| 0 | | 0 | | 2 | 20,830 | 2 | 251,300 | Hamilton Health Sciences Corporation |
| 0 | | 0 | | 0 | | 1 | 248,770 | אנטרה ביו |
| 0 | | 0 | | 0 | | 1 | 233,263 | TIGENIX |
| 0 | | 0 | | 0 | | 2 | 230,000 | נפרה |
| 0 | | 0 | | 0 | | 1 | 220,020 | Cortendo |
| 0 | | 0 | | 1 | 220,000 | 1 | 220,002 | Regencure |
| 0 | | 0 | | 2 | 208,287 | 2 | 220,000 | Cardio3 biosciences |
| 0 | | 1 | 36,225 | 0 | | 1 | 217,500 | Fortuderm |
| 0 | | 1 | 66,994 | 0 | | 1 | 213,750 | LIPOMEDIX |
| 0 | | 0 | | 7 | 1,537,377 | 1 | 210,000 | Sorbent Therapeutics |
| 0 | | 0 | | 0 | | 3 | 209,962 | Prosgight |
| 0 | | 0 | | 0 | | 1 | 204,600 | MERCK KGaA |
| 0 | | 0 | | 0 | | 1 | 195,000 | Kamedis |
| 0 | | 0 | | 0 | | 1 | 195,000 | קורסנס |
| 0 | | 0 | | 2 | 589,912 | 2 | 187,388 | Spectrum |
| 0 | | 4 | 1,500,969 | 1 | 59,590 | 1 | 184,282 | תלתן פארמה |
| 3 | 1,165,500 | 1 | 300,000 | 1 | 195,000 | 1 | 183,750 | BRAINSGATE |
| 1 | 248,818 | 0 | | 0 | | 1 | 182,000 | OTSUKA |
| 8 | 645,149 | 0 | | 0 | | 1 | 180,120 | אינסולין מדיקל |
| 0 | | 0 | | 0 | | 1 | 177,263 | אפרנת |
| 0 | | 0 | | 1 | 1,150,800 | 1 | 175,000 | Biosciences |
| 1 | 57,000 | 0 | | 0 | | 2 | 172,800 | נוקלאיקס |
| 0 | | 0 | | 0 | | 1 | 172,574 | Lifebond |
| 8 | 825,800 | 1 | 23,028 | 0 | | 1 | 168,043 | CAN FITE BIOPHARMA |
| 0 | | 0 | | 0 | | 1 | 161,489 | Falk Pharma |
| 0 | | 0 | | 0 | | 1 | 160,000 | Queen's University Cancer Research |
| 0 | | 0 | | 0 | | 1 | 158,000 | בלווינד מדיקל |
| 0 | | 0 | | 0 | | 1 | 157,570 | Keystoneheart |

מדינת ישראל
STATE OF ISRAEL

הועדה להתקשרויות
עם חברות מסחריות

12

משרד הבריאות
Ministry of Health

| מספר בקשות 2011 | סכום לבקשות ב 2011 ₪ | מספר בקשות 2012 | סכום לבקשות ב 2012 ₪ | מספר בקשות 2013 | סכום לבקשות ב 2013 ₪ | מספר בקשות 2014 | סכום לבקשות ב 2014 ₪ | חברה מממנת |
|-----------------|----------------------|-----------------|----------------------|-----------------|----------------------|-----------------|----------------------|---|
| 0 | | 0 | | 4 | 228,547 | 2 | 156,263 | ALEXION pHARMA |
| 0 | | 0 | | 0 | | 4 | 153,360 | דיאגנוסטיק |
| 7 | 1,873,134 | 2 | 605,033 | 6 | 801,880 | 2 | 150,900 | BIOCANCE LL |
| 0 | | 1 | 56,000 | 2 | 59,762 | 1 | 150,500 | טודוס מדיקל |
| 0 | | 0 | | 0 | | 1 | 150,062 | INSEL |
| 0 | | 0 | | 1 | 56,460 | 1 | 150,000 | ImmunoBrain |
| 3 | 922,465 | 0 | | 0 | | 1 | 147,000 | SIRTEX |
| 0 | | 0 | | 1 | 88,896 | 1 | 141,000 | PHILIPS |
| 0 | | 2 | 259,000 | 0 | | 1 | 140,437 | Mounth Sinai Hospital Toronto |
| 3 | 366,850 | 1 | 109,486 | 0 | | 1 | 140,000 | EDWARDS LIFESCIENC ES |
| 0 | | 0 | | 0 | | 1 | 140,000 | Reckitt Benkiser Pharmacetuti cals |
| 0 | | 1 | 16,150 | 3 | 119,730 | 3 | 138,341 | ZETIQ |
| 0 | | 0 | | 0 | | 1 | 133,000 | EndoChoice Innovation Center |
| 0 | | 0 | | 0 | | 1 | 128,512 | Sanoculis |
| 0 | | 0 | | 0 | | 1 | 127,343 | אנוקס |
| 0 | | 0 | | 0 | | 1 | 126,000 | מזור רובטיקס |
| 0 | | 0 | | 1 | 32,400 | 2 | 122,220 | REAL IMAGING |
| 0 | | 0 | | 1 | 560,000 | 3 | 120,800 | INSPIRE PHARMA CE UTICALS |
| 0 | | 0 | | 0 | | 3 | 120,000 | ME MED |
| 0 | | 5 | 1,354,315 | 2 | 33,600 | 1 | 120,000 | Eterna Zentaris GmbH |
| 12 | 2,387,548 | 0 | | 4 | 122,779 | 1 | 115,000 | גיונסון-גיונסון |
| 1 | 164,588 | 3 | 462,682 | 0 | | 2 | 113,500 | Regentis Bio Materials |
| 6 | 1,383,443 | 13 | 1,060,348 | 4 | 378,903 | 2 | 111,043 | BASILEA PHARMA CE |

מדינת ישראל
STATE OF ISRAEL

הועדה להתקשרויות
עם חברות מסחריות

13

משרד הבריאות
Ministry of Health

| מספר בקשות 2011 | סכום לבקשות ב 2011 ₪ | מספר בקשות 2012 | סכום לבקשות ב 2012 ₪ | מספר בקשות 2013 | סכום לבקשות ב 2013 ₪ | מספר בקשות 2014 | סכום לבקשות ב 2014 ₪ | חברה ממומנת |
|-----------------|----------------------|-----------------|----------------------|-----------------|----------------------|-----------------|----------------------|----------------------------|
| | | | | | | | | UTICA |
| 0 | | 0 | | 0 | | 1 | 110,000 | PTC Therapeutics, Inc |
| 0 | | 0 | | 0 | | 1 | 108,528 | קרן פרקינסון |
| 0 | | 0 | | 0 | | 1 | 102,900 | Endospan |
| 0 | | 0 | | 1 | 17,250 | 1 | 98,000 | ניינוקס |
| 0 | | 0 | | 0 | | 1 | 96,200 | Pain Reform LTD |
| 3 | 1,710,845 | 3 | 1,062,635 | 2 | 147,150 | 1 | 90,850 | GUIDANT |
| 0 | | 0 | | 4 | 1,244,300 | 3 | 90,320 | ECHOSENS E |
| 1 | 140,000 | 1 | 1,000 | 1 | 262,700 | 1 | 89,649 | Check Cap |
| 0 | | 0 | | 0 | | 1 | 87,500 | סמסון נירוסיינסס |
| 0 | | 0 | | 0 | | 1 | 85,001 | INCYTE |
| 0 | | 0 | | 0 | | 2 | 82,821 | Revo Biologics |
| 0 | | 0 | | 1 | 172,600 | 1 | 82,060 | ביוסנס |
| 0 | | 1 | 50,000 | 1 | 1,941,939 | 1 | 81,523 | Pharman Net Service |
| 0 | | 0 | | 0 | | 2 | 80,500 | Carbofix |
| 0 | | 0 | | 1 | 208,800 | 1 | 78,337 | בק מדיקל |
| 2 | 139,884 | 2 | 23,160 | 0 | | 1 | 78,000 | MIS |
| 0 | | 0 | | 0 | | 1 | 77,840 | Celsus Therapeutics |
| 0 | | 0 | | 0 | | 1 | 75,250 | אוניברסיטת DUKE |
| 0 | | 1 | 1,000 | 0 | | 3 | 75,000 | שמיר תעשיית אופטיקה |
| 0 | | 0 | | 0 | | 1 | 73,500 | CathMed |
| 0 | | 0 | | 0 | | 1 | 70,005 | Eximo LTD |
| 0 | | 0 | | 0 | | 1 | 70,000 | POP medical solutions |
| 0 | | 0 | | 0 | | 1 | 69,510 | Medical Enterprises europe |
| 0 | | 0 | | 0 | | 1 | 68,999 | CorAlert |
| 0 | | 0 | | 0 | | 1 | 62,100 | Dry Eye Solutions |
| 0 | | 0 | | 1 | 180,000 | 1 | 61,800 | EARLY SENSE |

מדינת ישראל
STATE OF ISRAEL

הועדה להתקשרויות
עם חברות מסחריות

14

משרד הבריאות
Ministry of Health

| מספר בקשות 2011 | סכום לבקשות ב 2011 ₪ | מספר בקשות 2012 | סכום לבקשות ב 2012 ₪ | מספר בקשות 2013 | סכום לבקשות ב 2013 ₪ | מספר בקשות 2014 | סכום לבקשות ב 2014 ₪ | חברה מממנת |
|-----------------|----------------------|-----------------|----------------------|-----------------|----------------------|-----------------|----------------------|-----------------------------|
| 0 | | 0 | | 0 | | 1 | 60,000 | BACTERIOS CAN |
| 0 | | 0 | | 0 | | 1 | 60,000 | Covidien |
| 0 | | 0 | | 1 | 12,000 | 1 | 60,000 | סרברקום |
| 0 | | 1 | 57,255 | 5 | 288,265 | 1 | 58,500 | MEDINOL |
| 0 | | 2 | 80,000 | 1 | 48,826 | 1 | 58,500 | אורידון מדיקל |
| 0 | | 1 | 76,000 | 1 | 227,187 | 1 | 56,796 | GI VIEW |
| 3 | 95,313 | 1 | 400,000 | 0 | | 1 | 55,000 | CARDGUARD |
| 0 | | 0 | | 0 | | 1 | 54,880 | ביו שי |
| 0 | | 0 | | 0 | | 1 | 54,400 | לקרימה מדיקל |
| 0 | | 0 | | 1 | 194,832 | 1 | 53,187 | Pharmaseed |
| 0 | | 2 | 64,620 | 0 | | 1 | 51,610 | GENEFRON |
| 0 | | 0 | | 0 | | 1 | 50,000 | ValCare |
| 0 | | 0 | | 0 | | 1 | 50,000 | שבה נח |
| 0 | | 0 | | 0 | | 1 | 49,840 | BioGuard |
| 0 | | 0 | | 0 | | 1 | 47,840 | Nervesense |
| 0 | | 0 | | 1 | 44,868 | 1 | 46,900 | MEDASENSE |
| 0 | | 0 | | 1 | 50,000 | 1 | 45,900 | Medel |
| 0 | | 0 | | 1 | 280,000 | 3 | 43,390 | VBL |
| 1 | 19,443 | 0 | | 0 | | 1 | 41,800 | אוניברסיטת תל אביב |
| 0 | | 1 | 80,000 | 1 | 12,321 | 1 | 40,700 | אוניברסיטת בר אילן |
| 0 | | 0 | | 0 | | 1 | 40,392 | RDD PHARMA |
| 0 | | 0 | | 0 | | 1 | 40,320 | ליירה מדיקל |
| 0 | | 0 | | 0 | | 1 | 40,200 | CardioLogic Innovations |
| 0 | | 0 | | 0 | | 1 | 39,391 | M.I. Medical .Incentive Ltd |
| 0 | | 0 | | 0 | | 1 | 38,675 | MobileOct |
| 0 | | 0 | | 0 | | 1 | 38,000 | נגדה |
| 0 | | 0 | | 0 | | 1 | 37,485 | נאופרם |
| 2 | 270,270 | 1 | 170,000 | 1 | 40,000 | 1 | 36,883 | LUMENIS |
| 0 | | 0 | | 0 | | 1 | 36,000 | Collect |
| 0 | | 0 | | 0 | | 1 | 36,000 | Y.R.Tirosh |
| 0 | | 0 | | 0 | | 1 | 35,700 | Visior |
| 0 | | 0 | | 0 | | 3 | 33,468 | Facitrans |
| 0 | | 0 | | 0 | | 1 | 32,100 | Mopair Technologies |

מדינת ישראל
STATE OF ISRAEL

הועדה להתקשרויות
עם חברות מסחריות

15

משרד הבריאות
Ministry of Health

| מספר בקשות 2011 | סכום לבקשות ב 2011 ₪ | מספר בקשות 2012 | סכום לבקשות ב 2012 ₪ | מספר בקשות 2013 | סכום לבקשות ב 2013 ₪ | מספר בקשות 2014 | סכום לבקשות ב 2014 ₪ | חברה ממונת |
|-----------------|----------------------|-----------------|----------------------|-----------------|----------------------|-----------------|----------------------|-------------------------|
| 0 | | 0 | | 0 | | 1 | 32,000 | ק.ג.ש |
| 0 | | 0 | | 0 | | 1 | 31,900 | Gynamics |
| 0 | | 0 | | 0 | | 1 | 30,490 | גינמיקס וומנס |
| 0 | | 0 | | 0 | | 1 | 30,000 | מרכז רפואי אסף הרופא |
| 0 | | 0 | | 1 | 29,225 | 1 | 29,190 | Sorin Group |
| 0 | | 0 | | 0 | | 1 | 28,100 | מגו-אפק, קיבוץ אפק |
| 0 | | 0 | | 0 | | 1 | 28,000 | אלקסיון |
| 0 | | 0 | | 0 | | 1 | 26,250 | BIOPROTECT |
| 0 | | 2 | 60,000 | 0 | | 1 | 25,000 | מעבדות מילודע |
| 0 | | 0 | | 0 | | 1 | 24,425 | Minnvia Therautics |
| 0 | | 1 | 76,000 | 0 | | 1 | 23,125 | סביון דיאגנוסטיקה |
| 1 | 55,000 | 2 | 355,080 | 0 | | 1 | 22,000 | אייס-קיוור מדיקל |
| 0 | | 1 | 16,000 | 0 | | 1 | 21,570 | טרנדלינס |
| 0 | | 0 | | 0 | | 1 | 20,124 | הקבוצה הגרמנית ללימפומה |
| 0 | | 0 | | 0 | | 1 | 20,000 | Bio Rap |
| 0 | | 0 | | 0 | | 1 | 20,000 | אינו-בוו |
| 4 | 762,000 | 0 | | 1 | 125,000 | 1 | 20,000 | מקורות |
| 0 | | 0 | | 0 | | 1 | 19,929 | מור יישום |
| 0 | | 0 | | 0 | | 1 | 19,215 | פלומטריקה |
| 0 | | 0 | | 0 | | 1 | 18,000 | Z.M.D MEDICAL |
| 0 | | 0 | | 0 | | 1 | 18,000 | בית חולים שערי צדק |
| 0 | | 0 | | 1 | 79,600 | 1 | 17,020 | Cyberonics Europe BVBA |
| 0 | | 0 | | 1 | 11,300 | 1 | 16,950 | P-Square Medical |
| 0 | | 0 | | 0 | | 1 | 16,445 | Suri Technologies |
| 0 | | 0 | | 0 | | 1 | 15,200 | דרך ירוקה |
| 0 | | 0 | | 0 | | 1 | 15,000 | סיביונד אולימפוס |
| 18 | 1,397,671 | 8 | 2,375,526 | 0 | | 1 | 14,375 | SCHERING PLOUGH |
| 0 | | 0 | | 0 | | 1 | 13,440 | הרה-מד |

מדינת ישראל
STATE OF ISRAEL

הועדה להתקשרויות
עם חברות מסחריות

16

משרד הבריאות
Ministry of Health

| מספר בקשות 2011 | סכום לבקשות ב 2011 ₪ | מספר בקשות 2012 | סכום לבקשות ב 2012 ₪ | מספר בקשות 2013 | סכום לבקשות ב 2013 ₪ | מספר בקשות 2014 | סכום לבקשות ב 2014 ₪ | חברה מממנת |
|-----------------|----------------------|-----------------|----------------------|-----------------|----------------------|-----------------|----------------------|-----------------------------|
| 0 | | 0 | | 0 | | 1 | 12,430 | Medi-Tate |
| 0 | | 0 | | 4 | 639,867 | 1 | 12,116 | Vetrus biosciences |
| 0 | | 0 | | 1 | 39,500 | 1 | 12,000 | Bioimage |
| 0 | | 0 | | 0 | | 1 | 10,735 | Sundromex |
| 24 | 3,590,432 | 14 | 4,399,644 | 12 | 3,779,885 | 1 | 10,678 | ALLERGAN |
| 0 | | 0 | | 1 | 10,000 | 1 | 10,500 | MEDISIM |
| 1 | 9,605 | 0 | | 1 | 10,500 | 1 | 10,500 | SHL Telemedicine |
| 3 | 35,550 | 1 | 111,000 | 0 | | 1 | 10,000 | APPLIED IMMUNE TECHNOLOGIES |
| 0 | | 0 | | 0 | | 1 | 10,000 | Nektar Therapeutics |
| 0 | | 0 | | 0 | | 1 | 9,660 | ATI-AMT |
| 2 | 98,500 | 3 | 391,420 | 0 | | 1 | 9,600 | אינספייר |
| 0 | | 1 | 61,000 | 0 | | 1 | 8,199 | GENTIUM |
| 0 | | 2 | 965,518 | 0 | | 1 | 5,761 | ALLOS |
| 0 | | 0 | | 0 | | 1 | 3,686 | DEXXON |
| 4 | 433,541 | 7 | 1,359,590 | 6 | 668,304 | 1 | 600 | BIOGEN |
| 0 | | 1 | 34,569 | 0 | | 1 | 4 | סמארט ביוטיק |
| 0 | | 0 | | 0 | | 1 | 1 | Alimera |
| 0 | | 0 | | 3 | 937,180 | 1 | 1 | Celldex Therapeutics |
| 0 | | 0 | | 1 | 328,300 | 1 | 1 | InterMune |

סה"כ 2014 : 1613 בקשות
סה"כ עלות: 468,685,373 ש"ח

השקעות שנעשו על ידי חברות CRO

| שם חברה | מספר בקשות | סכום לבקשות |
|----------------------|------------|-------------|
| QUINTILES | 49 | 13,853,099 |
| PPD | 40 | 9,508,785 |
| COVANCE AG | 28 | 11,039,378 |
| MEDPACE | 26 | 5,457,253 |
| ICON | 18 | 12,535,445 |
| PAREXEL | 34 | 10,649,933 |
| PRA | 10 | 2,499,182 |
| Q-Trials | 5 | 224,232 |
| PHARMA-CLINICAL | 9 | 2,089,911 |
| INC Research | 16 | 4,051,300 |
| GCP CLINICAL STUDIES | 2 | 51,100 |
| NovaTrials | 4 | 673,082 |
| Pharma Services | 2 | 388,060 |
| CATO | 3 | 1,331,657 |
| HARRISON | 5 | 2,231,945 |

מחקרים רפואיים שנעשו על ידי חוקרים בשנת 2014
בהשוואה לשנות 2011-2013 (בש"ח)

| מספר בקשות 2011 | סכום לבקשות ב 2011 (ש"ח) | מספר בקשות 2012 | סכום לבקשות ב 2012 (ש"ח) | מספר בקשות 2013 | סכום לבקשות ב 2013 (ש"ח) | מספר בקשות 2014 | סכום לבקשות ב 2014 (ש"ח) | שם בית החולים | חוקר |
|-----------------|--------------------------|-----------------|--------------------------|-----------------|--------------------------|-----------------|--------------------------|-------------------|------------------|
| 15 | 5,746,083 | 22 | 6,735,553 | 28 | 11,663,581 | 24 | 12,885,270 | בלינסון | קרמר מרדכי |
| 5 | 12,143,575 | 3 | 2,256,046 | 3 | 3,175,445 | 1 | 11,133,934 | סורוקה קופח כללית | דגן רון |
| 2 | 195,040 | 11 | 4,049,621 | 4 | 4,357,800 | 13 | 10,136,159 | שיבא | שכטר מיכאל |
| 11 | 2,966,690 | 13 | 3,523,519 | 18 | 4,202,356 | 23 | 7,136,495 | בלינסון | שטמר סלומון |
| 0 | | 4 | 1,981,600 | 10 | 5,459,117 | 12 | 6,671,090 | נהריה | עטר שאול |
| 1 | 646,707 | 1 | 121,427 | 4 | 1,300,712 | 6 | 6,520,586 | מאיר | קייזמן דניאל |
| 6 | 423,138 | 6 | 2,422,169 | 4 | 1,508,939 | 10 | 6,177,965 | בלינסון | קורנובסקי רן |
| 2 | 125,279 | 8 | 1,211,546 | 3 | 551,740 | 4 | 5,642,786 | סורוקה קופח כללית | הרשקוביץ אלי |
| 3 | 1,304,500 | 6 | 1,277,129 | 8 | 2,977,490 | 9 | 5,463,760 | רמבם | פאר אביבית |
| 5 | 1,866,432 | 6 | 941,287 | 3 | 765,848 | 16 | 4,916,095 | בלינסון | רוזנבאום אלי |
| 6 | 1,745,410 | 12 | 3,072,710 | 13 | 3,080,050 | 10 | 4,675,550 | וולפסון | ויינשטיין חוליו |
| 6 | 3,176,317 | 0 | | 4 | 14,418,577 | 3 | 4,000,920 | רמבם | עמית אמנון |
| 0 | | 0 | | 0 | | 6 | 3,929,681 | איכילוב | חבקוק עופר |
| 6 | 2,977,655 | 12 | 4,311,447 | 6 | 2,462,821 | 11 | 3,849,790 | בלינסון | שמעון אילן |
| 1 | 190,000 | 3 | 819,447 | 0 | | 6 | 3,831,500 | שיבא | טנה דוד |
| 6 | 1,768,400 | 2 | 1,800,000 | 1 | 150,000 | 4 | 3,800,000 | רמבם | חאיק טוני |
| 5 | 962,266 | 4 | 2,195,074 | 11 | 7,032,697 | 10 | 3,779,112 | רמבם | בר-סלע גיל |
| 11 | 3,145,325 | 23 | 6,266,469 | 25 | 4,719,289 | 12 | 3,778,504 | איכילוב | עצמון יעקב |
| 17 | 3,421,458 | 25 | 7,291,298 | 22 | 7,316,768 | 10 | 3,679,419 | שיבא | נגלר ארנון |
| 12 | 1,932,376 | 7 | 1,427,401 | 8 | 1,073,682 | 8 | 3,637,183 | איכילוב | גולדשטיין מיכאלה |
| 1 | 56,070 | 2 | 976,942 | 0 | | 2 | 3,507,400 | בלינסון | מור איתן |
| 3 | 1,038,318 | 4 | 1,231,140 | 4 | 3,337,319 | 7 | 3,324,977 | בלינסון | בן-גל טוביה |
| 3 | 966,455 | 3 | 1,280,970 | 6 | 2,399,790 | 5 | 3,179,030 | מאיר | וישליצקי ויקטור |
| 3 | 835,900 | 1 | 1,749,898 | 1 | 1,985,794 | 4 | 3,132,575 | רמבם | פרץ אהרון יהודית |
| 3 | 817,850 | 5 | 1,719,135 | 1 | 366,300 | 7 | 3,060,000 | וולפסון | גביש דב |
| 6 | 2,113,071 | 2 | 1,817,410 | 4 | 1,426,599 | 6 | 3,014,859 | רמבם | פריד ג'ורגיטה |
| 4 | 718,376 | 6 | 1,604,509 | 2 | 750,000 | 10 | 3,000,860 | קפלן | אפרת נועה |
| 3 | 289,626 | 5 | 2,470,850 | 5 | 2,027,108 | 7 | 2,958,754 | מאיר | מוסרי מוריס |
| 2 | 1,266,000 | 4 | 1,126,150 | 3 | 290,697 | 8 | 2,943,841 | איכילוב | בנאי שמואל |
| 1 | 119,000 | 1 | 549,959 | 5 | 2,920,421 | 4 | 2,939,349 | השרון | פוקס שמואל |
| 2 | 53,099 | 1 | 308,704 | 3 | 435,458 | 4 | 2,932,974 | בני ציון | תדמור תמר |
| 4 | 1,308,767 | 8 | 3,532,872 | 13 | 7,508,646 | 6 | 2,919,295 | שיבא | שכטר יעקב |
| 3 | 393,059 | 3 | 368,851 | 2 | 161,003 | 5 | 2,918,038 | שיבא | שפירא-פרומר רוני |

מדינת ישראל
STATE OF ISRAEL

הועדה להתקשרויות
עם חברות מסחריות

19

משרד הבריאות
Ministry of Health

| מספר בקשות 2011 | סכום לבקשות ב 2011 ₪ | מספר בקשות 2012 | סכום לבקשות ב 2012 ₪ | מספר בקשות 2013 | סכום לבקשות ב 2013 ₪ | מספר בקשות 2014 | סכום לבקשות ב 2014 ₪ | שם בית החולים | חוקר |
|-----------------|----------------------|-----------------|----------------------|-----------------|----------------------|-----------------|----------------------|------------------------------|-----------------|
| 0 | | 0 | | 2 | 1,289,524 | 2 | 2,863,000 | בלינסון | סולודקי אלחנדרו |
| 1 | 319,514 | 2 | 511,350 | 4 | 1,261,076 | 4 | 2,794,087 | בני ציון | רוזנשטיין אורי |
| 1 | 1 | 3 | 1,047,470 | 3 | 672,847 | 7 | 2,790,417 | בלינסון | ירושלמי רינת |
| 8 | 1,161,500 | 5 | 1,675,613 | 4 | 738,928 | 9 | 2,761,200 | איכילוב | ענבר משה |
| 1 | 136,412 | 3 | 1,231,728 | 0 | | 3 | 2,748,824 | שיבא | ביצור רפי |
| 9 | 2,371,367 | 4 | 1,849,075 | 7 | 2,128,657 | 7 | 2,736,368 | קפלן | פינק גרשון |
| 1 | 262,500 | 2 | 229,920 | 9 | 5,578,744 | 3 | 2,637,096 | כרמל | לואיס בזיל |
| 1 | 8,747 | 4 | 1,254,296 | 4 | 448,554 | 5 | 2,613,045 | בלינסון | דיקר דרור |
| 7 | 1,123,371 | 1 | 75,920 | 5 | 1,273,836 | 7 | 2,581,334 | מרכז רפואי לין חיפה | מנוחין אוסקר |
| 6 | 1,262,958 | 5 | 748,416 | 6 | 1,030,529 | 7 | 2,561,273 | סורוקה קופח כללית | לוי איתי |
| 0 | | 0 | | 0 | | 3 | 2,548,789 | רמבם | אמנון איתן |
| 1 | 629,777 | 4 | 660,292 | 3 | 1,835,529 | 2 | 2,437,908 | קפלן | קרקוף אוסקר |
| 1 | 312,370 | 4 | 1,760,250 | 1 | 181,761 | 3 | 2,403,943 | רמבם | הורוביץ נתנאל |
| 7 | 1,953,670 | 2 | 1,589,020 | 4 | 1,361,017 | 3 | 2,362,101 | רמבם | וולנר מירה |
| 0 | | 0 | | 4 | 1,798,955 | 2 | 2,342,916 | שיבא | הנקין יעקב |
| 0 | | 0 | | 0 | | 4 | 2,321,251 | רמבם | ברק יורה |
| 11 | 2,239,775 | 18 | 2,902,140 | 10 | 3,015,181 | 7 | 2,255,778 | שיבא | רהב גליה |
| 3 | 703,642 | 9 | 1,299,424 | 10 | 1,196,983 | 6 | 2,250,605 | סורוקה קופח כללית | פיש אלכס |
| 0 | | 2 | 358,701 | 4 | 1,055,952 | 6 | 2,227,112 | בלינסון | מגן-נתיב הילה |
| 5 | 1,062,251 | 3 | 298,500 | 5 | 1,121,860 | 5 | 2,217,597 | רמבם | שחאדה נעים |
| 0 | | 0 | | 2 | 654,000 | 8 | 2,208,450 | איכילוב | ריבו לריסה |
| 0 | | 0 | | 0 | | 5 | 2,192,360 | מאיר | חגגי איזבל |
| 0 | | 1 | 154,212 | 1 | 89,977 | 2 | 2,153,277 | שניידר | לבנטל יעל |
| 11 | 2,202,522 | 3 | 668,774 | 10 | 1,980,892 | 8 | 2,123,559 | בני ציון | רוזנר יצחק |
| 5 | 1,038,089 | 10 | 2,150,477 | 8 | 3,194,656 | 9 | 2,106,108 | בלינסון | מולד יאיר |
| 4 | 426,218 | 4 | 3,033,869 | 3 | 512,079 | 5 | 2,051,095 | קפלן | פולק איילה |
| 2 | 530,380 | 4 | 1,205,372 | 1 | 277,900 | 5 | 2,048,778 | מאיר | פרנץ גיוזף |
| 0 | | 0 | | 3 | 433,916 | 5 | 2,029,120 | פוריה | אמיר עופר |
| 0 | | 1 | 36,000 | 0 | | 4 | 2,010,859 | מחוז צפון שרותי בריאות כללית | סלזק ולדיסלב |
| 2 | 499,303 | 4 | 904,901 | 3 | 541,400 | 6 | 1,987,443 | אסף-הרופא | עברון אלה |
| 0 | | 2 | 296,320 | 7 | 1,214,538 | 10 | 1,984,231 | שיבא | בן-ארי זיו |
| 3 | 1,057,820 | 9 | 3,740,622 | 6 | 3,784,590 | 3 | 1,958,377 | איכילוב | אביבי עירית |
| 2 | 858,500 | 1 | 350,000 | 3 | 1,007,700 | 1 | 1,941,100 | כרמל | שטיינר מריאנה |
| 0 | | 0 | | 1 | 421,200 | 1 | 1,911,000 | בלינסון | חן רוני |
| 3 | 867,222 | 7 | 1,333,019 | 4 | 3,267,201 | 2 | 1,815,206 | רמבם | בני אלכס |
| 0 | | 6 | 2,410,924 | 3 | 97,294 | 5 | 1,800,880 | וולפסון | למפל יאיר |

מדינת ישראל
STATE OF ISRAEL

הועדה להתקשרויות
עם חברות מסחריות

20

משרד הבריאות
Ministry of Health

| מספר בקשות 2011 | סכום לבקשות ב 2011 ₪ | מספר בקשות 2012 | סכום לבקשות ב 2012 ₪ | מספר בקשות 2013 | סכום לבקשות ב 2013 ₪ | מספר בקשות 2014 | סכום לבקשות ב 2014 ₪ | שם בית החולים | חוקר |
|-----------------|----------------------|-----------------|----------------------|-----------------|----------------------|-----------------|----------------------|-------------------|----------------------|
| 0 | | 2 | 874,335 | 6 | 1,199,446 | 4 | 1,747,000 | שיבא | לוי-יינה נעמי |
| 6 | 2,757,529 | 7 | 4,326,747 | 7 | 2,250,925 | 6 | 1,741,707 | מאיר | גוטפריד מיה |
| 6 | 1,803,144 | 6 | 2,261,432 | 4 | 1,066,348 | 6 | 1,717,610 | אסף-הרופא | סיחון ארנולד |
| 1 | 27,402 | 6 | 1,040,500 | 10 | 2,811,610 | 7 | 1,711,650 | איכילוב | גבע ריית |
| 0 | | 0 | | 0 | | 2 | 1,697,146 | איכילוב | אוריאל איתן |
| 25 | 5,017,943 | 18 | 4,234,266 | 15 | 1,987,424 | 17 | 1,697,042 | איכילוב | זלצר דוד |
| 6 | 2,227,491 | 4 | 1,028,315 | 3 | 601,404 | 9 | 1,646,969 | אסף-הרופא | סלע אבישי |
| 2 | 31,500 | 6 | 652,145 | 3 | 945,243 | 4 | 1,616,834 | בלינסון | קרמר מיכל |
| 7 | 509,975 | 9 | 768,185 | 3 | 150,254 | 6 | 1,609,429 | שיבא | קאופמן בלה |
| 1 | 6,157 | 0 | | 4 | 330,192 | 5 | 1,600,204 | מאיר | ליבוביץ' אילן |
| 5 | 1,165,100 | 4 | 569,313 | 3 | 968,274 | 4 | 1,562,648 | סורוקה קופח כללית | גפן דוד |
| 2 | 666,115 | 1 | 532,624 | 1 | 335,665 | 5 | 1,555,934 | סורוקה קופח כללית | קלמפרר איתמר |
| 1 | 437,536 | 0 | | 1 | 458,222 | 2 | 1,547,430 | רמבם | סמניסטי ולריה |
| 0 | | 0 | | 0 | | 2 | 1,542,840 | איכילוב | גולן אורית |
| 0 | | 0 | | 0 | | 2 | 1,518,275 | שיבא | לייבה מרב |
| 3 | 223,440 | 1 | 20,000 | 2 | 276,000 | 5 | 1,513,000 | רמבם | אולמן יהודה |
| 1 | 7,966 | 6 | 2,749,740 | 1 | 262,500 | 3 | 1,509,316 | בלינסון | רוזנבלאט עירית |
| 3 | 36,726 | 1 | 44,800 | 1 | 540,000 | 3 | 1,502,201 | בלינסון | לב אלי |
| 0 | | 1 | 66,460 | 0 | | 2 | 1,501,707 | כרמל | פרחויקי ויקטור |
| 4 | 1,445,925 | 4 | 507,699 | 10 | 2,951,860 | 4 | 1,495,571 | איכילוב | מיטלמן משה |
| 3 | 641,220 | 4 | 1,092,802 | 6 | 1,835,523 | 5 | 1,484,611 | כרמל | זיסמן דבי |
| 1 | 306,175 | 7 | 1,652,450 | 3 | 676,383 | 4 | 1,466,974 | השרון | ברנר ברוך |
| 0 | | 2 | 371,385 | 1 | 335,880 | 4 | 1,465,026 | קופת חולים כללית | צליחין דניאל |
| 10 | 2,361,933 | 4 | 1,432,190 | 5 | 577,177 | 3 | 1,444,529 | שיבא | שמואלי עינת |
| 5 | 1,724,136 | 4 | 724,141 | 9 | 2,280,108 | 5 | 1,412,156 | כרמל | אדיר יוחאי |
| 0 | | 0 | | 1 | 491,101 | 5 | 1,371,826 | לניאדו | בולוויק שלמה |
| 4 | 1,115,884 | 5 | 1,960,177 | 2 | 471,741 | 10 | 1,353,938 | בלינסון | גילדתי רות |
| 0 | | 0 | | 0 | | 2 | 1,351,767 | מאיר | ווטמברג נתן |
| 1 | 390,720 | 2 | 2,867,683 | 1 | 2,280,000 | 2 | 1,350,000 | קופת חולים כללית | בליצר רן |
| 4 | 1,780,000 | 5 | 1,047,254 | 3 | 794,529 | 5 | 1,347,000 | רמבם | בלביר-גורמן אלכסנדרה |
| 0 | | 0 | | 0 | | 5 | 1,325,064 | בלינסון | כהן מיכל |
| 6 | 1,574,808 | 3 | 625,054 | 9 | 1,531,095 | 3 | 1,314,464 | רמבם | יגלה מרדכי |
| 0 | | 5 | 740,092 | 7 | 567,691 | 14 | 1,306,757 | איכילוב | שבולת אורן |
| 2 | 423,200 | 4 | 1,035,098 | 1 | 476,560 | 4 | 1,303,622 | שיבא | רשף אבנר |
| 0 | | 0 | | 1 | 155,925 | 3 | 1,300,832 | בלינסון | וינברגר דב |
| 8 | 1,829,033 | 2 | 66,120 | 6 | 1,483,658 | 5 | 1,269,955 | ברזילי אשקלון | רייטבלט טטיאנה |

מדינת ישראל
STATE OF ISRAEL

הועדה להתקשרויות
עם חברות מסחריות

21

משרד הבריאות
Ministry of Health

| מספר בקשות 2011 | סכום לבקשות ב 2011 ₪ | מספר בקשות 2012 | סכום לבקשות ב 2012 ₪ | מספר בקשות 2013 | סכום לבקשות ב 2013 ₪ | מספר בקשות 2014 | סכום לבקשות ב 2014 ₪ | שם בית החולים | חוקר |
|-----------------|----------------------|-----------------|----------------------|-----------------|----------------------|-----------------|----------------------|------------------------------|--------------------|
| 1 | 36,000 | 1 | 249,358 | 3 | 514,704 | 9 | 1,261,339 | שיבא | לידר-דרגיש מרב |
| 6 | 958,961 | 3 | 1,030,616 | 7 | 2,444,177 | 6 | 1,251,989 | מאיר | לוי יאיר |
| 5 | 1,763,776 | 5 | 1,386,625 | 11 | 3,845,482 | 5 | 1,223,337 | ברזילי אשקלון | כץ עמוס |
| 0 | | 0 | | 0 | | 1 | 1,220,000 | קופת חולים כללית | הדר ערן |
| 10 | 2,242,567 | 4 | 1,472,681 | 5 | 1,579,385 | 3 | 1,209,800 | ברזילי אשקלון | ויילר זאב |
| 1 | 15,000 | 1 | 32,916 | 1 | 315,000 | 1 | 1,209,000 | קופת חולים כללית | ריגלר שמואל |
| 0 | | 0 | | 2 | 167,200 | 2 | 1,186,703 | רמבם | בנימיני נעם |
| 0 | | 0 | | 0 | | 6 | 1,176,192 | צפת | חלבי מגידי |
| 1 | 183,379 | 5 | 1,995,529 | 0 | | 2 | 1,176,022 | סורוקה קופת כללית | מן סופיה |
| 0 | | 1 | 40,649 | 0 | | 1 | 1,169,271 | שיבא | לורנס יעקב |
| 6 | 2,624,240 | 13 | 5,170,467 | 8 | 4,769,390 | 5 | 1,168,150 | שיבא | אחירון ענת |
| 0 | | 0 | | 2 | 461,968 | 4 | 1,145,222 | אוניברסיטת בן-גוריון באר-שבע | שורצמן פסח |
| 1 | 24,500 | 0 | | 0 | | 2 | 1,131,515 | לניאדו | הרץ יצחק |
| 8 | 1,306,685 | 6 | 1,023,997 | 6 | 1,496,440 | 7 | 1,130,057 | איכילוב | גורביץ טניה |
| 0 | | 1 | 790,856 | 0 | | 5 | 1,127,617 | בלינסון | יוגב יריב |
| 0 | | 10 | 2,249,211 | 3 | 2,191,726 | 2 | 1,125,677 | רמבם | אורן אילנה |
| 0 | | 0 | | 0 | | 1 | 1,122,061 | שיבא | גבעון אורי |
| 0 | | 0 | | 1 | 28,800 | 3 | 1,120,738 | פוריה | נחול פריד |
| 0 | | 0 | | 9 | 2,908,096 | 11 | 1,119,087 | בלינסון | גוריון רונית |
| 2 | 321,450 | 1 | 440,135 | 3 | 686,984 | 5 | 1,110,160 | אסף-הרופא | ורד צבי |
| 0 | | 0 | | 1 | 330,600 | 1 | 1,101,460 | קופת חולים כללית | גולדפרכט מרגלית |
| 4 | 1,377,357 | 7 | 2,318,363 | 3 | 910,362 | 9 | 1,100,454 | נהריה | בראשטר אנדרי |
| 4 | 1,477,275 | 3 | 517,275 | 1 | 960,000 | 2 | 1,095,435 | צפת | זידאן גמאל |
| 2 | 154,400 | 1 | 328,040 | 0 | | 5 | 1,086,697 | קופת חולים כללית | אברמוב גלינה |
| 0 | | 0 | | 3 | 350,000 | 5 | 1,086,057 | קופת חולים כללית | דראושה-סחנין מחמוד |
| 3 | 791,033 | 1 | 253,185 | 3 | 576,449 | 5 | 1,081,982 | סורוקה קופת כללית | דודניק יוליה |
| 8 | 1,560,210 | 1 | 131,944 | 6 | 2,532,007 | 4 | 1,081,073 | מאיר | שטרית דוד |
| 2 | 245,164 | 6 | 1,643,400 | 1 | 363,816 | 2 | 1,076,887 | מאיר | חורבס מיכל |
| 0 | | 3 | 461,286 | 5 | 3,673,248 | 2 | 1,075,981 | שניידר | פיליפ משה |
| 0 | | 1 | 15,200 | 2 | 709,956 | 3 | 1,073,217 | איכילוב | רם רון |
| 1 | 855,640 | 2 | 473,081 | 2 | 1,071,260 | 2 | 1,063,836 | רמבם | אפלבוים רון |
| 0 | | 0 | | 0 | | 8 | 1,063,163 | שיבא | בר יאיר |
| 0 | | 4 | 107,546 | 5 | 694,051 | 6 | 1,053,093 | וולפסון | אבני יונה |

מדינת ישראל
STATE OF ISRAEL

הועדה להתקשרויות
עם חברות מסחריות

22

משרד הבריאות
Ministry of Health

| מספר בקשות 2011 | סכום לבקשות ב 2011 ₪ | מספר בקשות 2012 | סכום לבקשות ב 2012 ₪ | מספר בקשות 2013 | סכום לבקשות ב 2013 ₪ | מספר בקשות 2014 | סכום לבקשות ב 2014 ₪ | שם בית החולים | חוקר |
|-----------------|----------------------|-----------------|----------------------|-----------------|----------------------|-----------------|----------------------|-------------------|------------------|
| 8 | 1,595,206 | 10 | 1,710,762 | 7 | 1,808,711 | 9 | 1,051,340 | רמבם | ברוך יעקב |
| 4 | 1,151,220 | 4 | 764,526 | 6 | 984,614 | 3 | 1,046,018 | העמק | זיו מיכאל |
| 2 | 380,417 | 2 | 607,824 | 3 | 3,509,182 | 2 | 1,035,513 | סורוקה קופח כללית | אריעד שמואל |
| 1 | 1 | 0 | | 1 | 100,000 | 1 | 1,023,401 | רמבם | זעורר מנשה |
| 4 | 584,579 | 8 | 1,066,267 | 6 | 1,724,578 | 5 | 1,013,191 | שיבא | להט עדי |
| 0 | | 2 | 262,075 | 6 | 908,582 | 4 | 1,010,870 | בלינסון | אבני עירית |
| 0 | | 0 | | 0 | | 6 | 1,007,885 | מאיר | קוציזק אירינה |
| 3 | 1,968,106 | 5 | 1,057,996 | 3 | 253,318 | 2 | 1,000,479 | בלינסון | זינגר פייר |
| 0 | | 1 | 222,896 | 3 | 953,203 | 3 | 971,790 | רמבם | צוקרמן צילה |
| 1 | 170,000 | 2 | 296,685 | 2 | 162,320 | 2 | 958,264 | שיבא | אגמון-לוי ננסי |
| 1 | 127,388 | 3 | 175,000 | 4 | 1,749,838 | 8 | 949,846 | שיבא | קנת גילי |
| 6 | 708,087 | 7 | 1,645,995 | 8 | 1,259,316 | 6 | 949,436 | שיבא | ברגר רענן |
| 1 | 15,540 | 5 | 1,958,378 | 8 | 5,711,892 | 2 | 948,024 | העמק | תורג'מן יואב |
| 3 | 106,500 | 3 | 453,283 | 2 | 558,269 | 3 | 937,315 | איכילוב | מץ חגית |
| 4 | 896,225 | 2 | 472,120 | 7 | 3,254,916 | 3 | 928,427 | צפת | עדאווי פימד |
| 2 | 130,710 | 3 | 815,091 | 1 | 9,429 | 4 | 922,969 | סורוקה קופח כללית | קפלושניק יוסף |
| 4 | 234,423 | 4 | 387,957 | 1 | 51,750 | 3 | 916,870 | איכילוב | שפרכר אלי |
| 0 | | 0 | | 3 | 1,452,383 | 1 | 914,658 | סורוקה קופח כללית | מיימון נמרוד |
| 7 | 759,494 | 7 | 3,358,102 | 8 | 6,064,590 | 3 | 903,150 | בלינסון | להב מאיר |
| 4 | 1,429,295 | 3 | 911,000 | 3 | 1,006,600 | 1 | 890,000 | רמבם | קרניאלי אדי |
| 11 | 712,495 | 10 | 1,048,954 | 7 | 1,887,011 | 3 | 887,904 | שיבא | עמיטל הווארד |
| 0 | | 1 | 107,726 | 0 | | 1 | 883,746 | שניידר | שליטין שלומית |
| 5 | 290,250 | 2 | 368,193 | 5 | 483,400 | 1 | 866,380 | איכילוב | אש אליסה |
| 2 | 443,324 | 6 | 5,049,584 | 8 | 2,870,093 | 4 | 864,416 | העמק | אליאס מאזן |
| 2 | 1,122,171 | 11 | 2,136,160 | 3 | 500,665 | 6 | 860,935 | מאיר | קוניקוף פרד |
| 5 | 34,160 | 4 | 79,872 | 9 | 563,602 | 4 | 854,700 | אסף-הרופא | שירין חיים |
| 1 | 54,870 | 5 | 469,509 | 5 | 524,990 | 5 | 852,179 | קפלן | מלצר אהוד |
| 1 | 391,275 | 0 | | 3 | 754,622 | 3 | 851,250 | קפלן | יונש מיכאל |
| 1 | 450,882 | 0 | | 4 | 658,455 | 3 | 847,333 | בלינסון | עסלי עבד |
| 9 | 1,108,511 | 6 | 812,600 | 11 | 1,196,500 | 10 | 843,931 | איכילוב | אלקיים אורי |
| 3 | 775,300 | 2 | 535,670 | 1 | 41,860 | 3 | 835,087 | שיבא | גויטע ויקטור |
| 0 | | 2 | 470,487 | 1 | 552,258 | 3 | 826,701 | אסף-הרופא | ירום נירית |
| 7 | 1,617,480 | 0 | | 0 | | 3 | 811,009 | ברזילי אשקלון | יגיל יורם |
| 3 | 694,010 | 1 | 150,000 | 2 | 970,360 | 2 | 804,900 | רמבם | רוזנבאום חנה |
| 9 | 1,909,840 | 4 | 2,531,584 | 1 | 140,300 | 1 | 801,435 | שיבא | מרטינוביץ אוריאל |
| 0 | | 0 | | 1 | 142,000 | 1 | 800,000 | קפלן | יחנין אדליה |
| 5 | 374,090 | 5 | 781,960 | 7 | 1,858,052 | 4 | 797,115 | איכילוב | שוורץ יהודה |
| 7 | 1,456,357 | 1 | 772,372 | 9 | 2,538,965 | 3 | 794,379 | איכילוב | קרני ארנון |

מדינת ישראל
STATE OF ISRAEL

הועדה להתקשרויות
עם חברות מסחריות

23

משרד הבריאות
Ministry of Health

| מספר בקשות 2011 | סכום לבקשות ב 2011 ₪ | מספר בקשות 2012 | סכום לבקשות ב 2012 ₪ | מספר בקשות 2013 | סכום לבקשות ב 2013 ₪ | מספר בקשות 2014 | סכום לבקשות ב 2014 ₪ | שם בית החולים | חוקר |
|-----------------|----------------------|-----------------|----------------------|-----------------|----------------------|-----------------|----------------------|-------------------|------------------|
| 5 | 2,713,378 | 3 | 793,088 | 2 | 1,226,244 | 4 | 794,260 | סורוקה קופח כללית | מרמרשטיין וילמוש |
| 0 | | 0 | | 0 | | 1 | 790,737 | בלינסון | וייס מוניקה |
| 2 | 760,192 | 0 | | 2 | 786,240 | 2 | 772,000 | אסף-הרופא | בברשוילי איליה |
| 2 | 144,361 | 0 | | 0 | | 2 | 770,320 | רמבם | בריק ריבה |
| 5 | 939,179 | 1 | 127,585 | 1 | 202,479 | 3 | 767,606 | בלינסון | רענני פיה |
| 1 | 200,000 | 3 | 919,034 | 0 | | 3 | 762,703 | קופת חולים כללית | גולדהבר אדיב |
| 0 | | 0 | | 1 | 196,200 | 2 | 760,196 | שניידר | הראל ליאורה |
| 5 | 617,801 | 0 | | 2 | 69,160 | 2 | 759,400 | רמבם | רוגין אריאל |
| 0 | | 0 | | 0 | | 1 | 751,520 | רמבם | אהרון-פרץ יהודית |
| 0 | | 2 | 167,955 | 6 | 781,859 | 4 | 741,831 | שיבא | שמעון-פאלוך שני |
| 0 | | 0 | | 0 | | 1 | 739,099 | סורוקה קופח כללית | דצקה יאיר |
| 3 | 671,086 | 1 | 793,463 | 2 | 971,436 | 3 | 735,424 | סורוקה קופח כללית | גלזמן אלכס |
| 5 | 870,375 | 2 | 28,230 | 0 | | 5 | 733,640 | רמבם | בנטור לאה |
| 0 | | 0 | | 1 | 105,150 | 2 | 722,775 | רמבם | הופמן רון |
| 2 | 568,059 | 0 | | 1 | 76,700 | 4 | 712,671 | קופת חולים כללית | קרת דן |
| 3 | 360,150 | 1 | 203,680 | 3 | 1,110,984 | 2 | 709,639 | בלינסון | דוד מיכאל |
| 7 | 917,900 | 1 | 173,880 | 1 | 28,800 | 2 | 677,688 | איכילוב | שוורץ דורון |
| 2 | 343,571 | 5 | 2,423,000 | 3 | 1,962,999 | 2 | 672,000 | אסף-הרופא | אפרתי שי |
| 1 | 126,600 | 1 | 252,000 | 1 | 304,000 | 3 | 660,000 | קופת חולים כללית | גרבר מיכאלה |
| 0 | | 2 | 370,690 | 1 | 320,940 | 3 | 659,493 | בלינסון | סיגל רות |
| 0 | | 1 | 253,800 | 1 | 259,142 | 2 | 650,716 | בלינסון | בראון מריס |
| 0 | | 0 | | 1 | 198,576 | 4 | 648,613 | שיבא | סגל מיכאל |
| 2 | 508,000 | 1 | 524,676 | 3 | 1,021,172 | 1 | 647,200 | רמבם | פיינמן ריבה |
| 0 | | 0 | | 0 | | 3 | 646,620 | שיבא | סקלייר-לוי מירי |
| 6 | 1,160,586 | 1 | 84,170 | 4 | 979,831 | 2 | 644,542 | סורוקה קופח כללית | אבו-שקרה מחמוד |
| 0 | | 0 | | 1 | 288,995 | 2 | 639,630 | אסף-הרופא | קובל סבטלנה |
| 2 | 22,526 | 1 | 79,800 | 2 | 225,001 | 1 | 634,568 | איכילוב | גור אייל |
| 4 | 3,433,509 | 2 | 149,928 | 4 | 861,570 | 3 | 626,095 | שיבא | אלדר מיכאל |
| 0 | | 1 | 156,570 | 1 | 349,205 | 3 | 616,698 | כרמל | מטלון נורית |
| 0 | | 0 | | 2 | 1,401,000 | 1 | 615,040 | שיבא | רגב-יוחאי גיל |
| 3 | 570,558 | 2 | 723,704 | 5 | 2,787,342 | 3 | 601,998 | קפלן | גולנד סורל |
| 0 | | 1 | 600,000 | 1 | 312,500 | 1 | 600,000 | איכילוב | קנר אנדרו |
| 4 | 812,434 | 0 | | 2 | 749,704 | 4 | 594,712 | בלינסון | רם איתן |
| 6 | 628,520 | 6 | 933,086 | 7 | 513,596 | 6 | 590,733 | כרמל | צוקרמן אלי |

מדינת ישראל
STATE OF ISRAEL

הועדה להתקשרויות
עם חברות מסחריות

24

משרד הבריאות
Ministry of Health

| מספר בקשות 2011 | סכום לבקשות ב 2011 ₪ | מספר בקשות 2012 | סכום לבקשות ב 2012 ₪ | מספר בקשות 2013 | סכום לבקשות ב 2013 ₪ | מספר בקשות 2014 | סכום לבקשות ב 2014 ₪ | שם בית החולים | חוקר |
|-----------------|----------------------|-----------------|----------------------|-----------------|----------------------|-----------------|----------------------|-------------------|-----------------|
| 0 | | 2 | 147,273 | 3 | 706,924 | 1 | 580,000 | רמבם | שיפרין אלה |
| 0 | | 0 | | 0 | | 1 | 576,200 | מאיר | בירון-שנטל טל |
| 3 | 622,202 | 3 | 874,469 | 2 | 157,177 | 5 | 575,554 | שיבא | בן-חורין שומרון |
| 0 | | 1 | 139,520 | 0 | | 1 | 575,500 | שיבא | פדה שי |
| 1 | 1 | 1 | 76,000 | 0 | | 4 | 568,906 | בלינסון | אלון דני |
| 0 | | 0 | | 1 | 12,321 | 1 | 567,546 | בלינסון | זבלודובסקי חוסה |
| 0 | | 0 | | 0 | | 1 | 561,386 | סורוקה קופח כללית | רובינב קרן |
| 1 | 68,000 | 1 | 256,951 | 5 | 1,277,308 | 4 | 561,362 | איכילוב | קירז'נר איליה |
| 2 | 292,180 | 3 | 729,640 | 2 | 447,650 | 1 | 554,000 | כרמל | מילר אריאל |
| 0 | | 0 | | 1 | 485,466 | 1 | 549,839 | רמבם | לביא נועה |
| 3 | 910,550 | 4 | 510,088 | 0 | | 1 | 548,028 | בני ציון | וולר בעז |
| 0 | | 0 | | 0 | | 1 | 530,000 | אסף-הרופא | חיים דרור |
| 0 | | 0 | | 0 | | 3 | 519,990 | בלינסון | בן בסט עופר |
| 5 | 2,221,400 | 2 | 471,000 | 0 | | 2 | 515,500 | איכילוב | גז אליהו |
| 0 | | 0 | | 3 | 654,804 | 2 | 502,726 | רמבם | עופרן ישי |
| 1 | 273,060 | 4 | 1,144,000 | 3 | 910,914 | 1 | 501,043 | בלינסון | גיהאד בשארה |
| 5 | 2,128,175 | 7 | 326,080 | 2 | 753,900 | 3 | 500,946 | איכילוב | שטרן נפתלי |
| 0 | | 0 | | 0 | | 1 | 500,000 | איכילוב | דביר רינה |
| 0 | | 1 | 167,610 | 0 | | 3 | 499,699 | בלינסון | יניב יצחק |
| 0 | | 0 | | 0 | | 1 | 497,860 | העמק | פלג דוד |
| 8 | 1,550,265 | 3 | 98,978 | 2 | 64,805 | 4 | 493,106 | שיבא | חסין שרון |
| 0 | | 0 | | 1 | 110,000 | 1 | 490,355 | נהריה | אנגלשטיין דב |
| 1 | 12,000 | 0 | | 0 | | 3 | 490,350 | מאיר | שלום אבשלום |
| 0 | | 0 | | 2 | 381,719 | 2 | 488,600 | שניידר | שמיר רענן |
| 7 | 1,027,521 | 17 | 4,022,451 | 7 | 612,955 | 7 | 484,765 | איכילוב | פישמן סיגל |
| 0 | | 0 | | 0 | | 5 | 471,200 | נהריה | קולין מיה |
| 3 | 600,500 | 2 | 300,000 | 1 | 159,000 | 3 | 463,700 | וולפסון | רוזנמן יוסף |
| 0 | | 0 | | 0 | | 1 | 460,095 | כרמל | כרכבי בשיר |
| 0 | | 0 | | 1 | 197,228 | 1 | 460,033 | מאיר | גורדון קרלוס |
| 0 | | 0 | | 1 | 29,500 | 1 | 459,497 | כרמל | מרדלר אמנון |
| 1 | 18,500 | 0 | | 0 | | 2 | 456,687 | איכילוב | דויטש ורדה |
| 0 | | 0 | | 0 | | 3 | 453,126 | בלינסון | עמית לימור |
| 2 | 1,006,176 | 2 | 110,743 | 7 | 2,057,706 | 3 | 450,654 | שיבא | ציפמן יואב |
| 0 | | 0 | | 0 | | 2 | 450,000 | אסף-הרופא | רביי מרטין |
| 2 | 1,202,110 | 1 | 72,023 | 4 | 1,385,632 | 3 | 443,778 | בני ציון | שיף אלעד |
| 1 | 385,000 | 0 | | 2 | 479,300 | 4 | 440,000 | הלל-יפה | שוחט מיכאל |
| 3 | 1,079,716 | 1 | 75,288 | 0 | | 2 | 438,000 | בלינסון | אאידה ענבל |
| 0 | | 2 | 169,250 | 0 | | 6 | 436,292 | איכילוב | פתאל אביבה |
| 2 | 126,250 | 1 | 150,000 | 3 | 2,413,750 | 2 | 434,250 | רמבם | טלמן גרגורי |

מדינת ישראל
STATE OF ISRAEL

הועדה להתקשרויות
עם חברות מסחריות

25

משרד הבריאות
Ministry of Health

| מספר בקשות 2011 | סכום לבקשות ב 2011 ₪ | מספר בקשות 2012 | סכום לבקשות ב 2012 ₪ | מספר בקשות 2013 | סכום לבקשות ב 2013 ₪ | מספר בקשות 2014 | סכום לבקשות ב 2014 ₪ | שם בית החולים | חוקר |
|-----------------|----------------------|-----------------|----------------------|-----------------|----------------------|-----------------|----------------------|-------------------|--------------------|
| 0 | | 0 | | 0 | | 1 | 432,324 | שיבא | רבינוביץ ב |
| 3 | 502,250 | 1 | 135,000 | 0 | | 1 | 430,325 | שיבא | אפרתי אורי |
| 0 | | 0 | | 0 | | 1 | 430,000 | הלל-יפה | אלנבוגן אדריאן |
| 1 | 336,000 | 3 | 1,220,790 | 2 | 879,940 | 1 | 428,350 | שיבא | קרסיק אבי |
| 0 | | 0 | | 0 | | 1 | 426,402 | בלינסון | מונקיאר |
| 2 | 768,052 | 0 | | 0 | | 1 | 423,598 | בני ציון | מישצינקו ילנה |
| 1 | 32,560 | 1 | 27,700 | 0 | | 4 | 412,651 | בלינסון | פבלובסקי לב |
| 3 | 950,000 | 2 | 509,000 | 2 | 356,020 | 2 | 410,000 | רמבם | בראון יולנדה |
| 1 | 38,497 | 0 | | 0 | | 1 | 405,000 | בלינסון | קפלן בוריס |
| 0 | | 0 | | 2 | 617,779 | 1 | 398,710 | בלינסון | בישארה ג'יהאד |
| 0 | | 0 | | 0 | | 1 | 394,828 | קופת חולים כללית | הירש מיכאל |
| 0 | | 1 | 2,332,809 | 0 | | 2 | 394,756 | שיבא | וישניבסקה ויקטוריה |
| 0 | | 0 | | 0 | | 1 | 392,000 | אסף-הרופא | קורן שלומית |
| 1 | 217,760 | 4 | 531,936 | 3 | 340,012 | 4 | 387,908 | רמבם | ברנר בני |
| 0 | | 0 | | 0 | | 1 | 386,100 | הלל-יפה | מייזל שמחה |
| 1 | 1,086,624 | 1 | 348,730 | 1 | 21,120 | 1 | 381,912 | אסף-הרופא | אגר גבריאל |
| 3 | 177,200 | 1 | 3,300 | 1 | 264,000 | 1 | 380,107 | איכילוב | ויסמן נחום |
| 0 | | 0 | | 0 | | 1 | 380,000 | איכילוב | ארליך נורית |
| 2 | 339,400 | 3 | 725,376 | 1 | 17,100 | 3 | 374,408 | שיבא | פבלוצקי פליקס |
| 5 | 868,599 | 10 | 3,855,974 | 4 | 1,165,308 | 5 | 372,086 | צפת | חוסייין אוסמה |
| 0 | | 0 | | 0 | | 1 | 369,884 | איכילוב | כהן יעל |
| 0 | | 0 | | 0 | | 1 | 367,370 | קפלן | קישניבסקי ילנה |
| 4 | 1,294,925 | 2 | 227,907 | 0 | | 3 | 366,585 | איכילוב | ויסקין סמי |
| 0 | | 0 | | 0 | | 1 | 365,847 | רמבם | קדם עינת |
| 2 | 75,500 | 3 | 111,200 | 2 | 569,400 | 3 | 361,500 | איכילוב | ארבר נדיר |
| 5 | 793,532 | 2 | 41,337 | 1 | 236,250 | 1 | 360,377 | רמבם | שאול רון |
| 1 | 47,175 | 0 | | 1 | 453,600 | 1 | 358,291 | השרון | כהן עמוס |
| 2 | 139,884 | 4 | 279,400 | 1 | 220,000 | 1 | 357,700 | רמבם | מכטיי אלי |
| 3 | 453,100 | 5 | 897,526 | 3 | 186,778 | 1 | 357,000 | שיבא | ליבנה אבי |
| 3 | 691,955 | 9 | 2,069,155 | 6 | 336,145 | 2 | 355,650 | שיבא | גליקסון מיכאל |
| 0 | | 1 | 35,300 | 0 | | 1 | 355,298 | רמבם | בן-ארי זיו |
| 0 | | 0 | | 1 | 95,558 | 1 | 352,608 | איכילוב | שריד נדב |
| 0 | | 0 | | 0 | | 2 | 350,001 | בלינסון | ארליך ריטה |
| 0 | | 0 | | 1 | 935,000 | 2 | 349,973 | רמבם | ריספטר שמואל |
| 0 | | 0 | | 1 | 384,313 | 1 | 349,920 | סורוקה קופת כללית | קובל סרגיי |
| 0 | | 0 | | 4 | 295,401 | 5 | 349,253 | רמבם | וטרמן מתי |

מדינת ישראל
STATE OF ISRAEL

הועדה להתקשרויות
עם חברות מסחריות

26

משרד הבריאות
Ministry of Health

| מספר בקשות 2011 | סכום לבקשות ב 2011 ₪ | מספר בקשות 2012 | סכום לבקשות ב 2012 ₪ | מספר בקשות 2013 | סכום לבקשות ב 2013 ₪ | מספר בקשות 2014 | סכום לבקשות ב 2014 ₪ | שם בית החולים | חוקר |
|-----------------|----------------------|-----------------|----------------------|-----------------|----------------------|-----------------|----------------------|------------------|----------------|
| 0 | | 0 | | 2 | 50,900 | 1 | 348,126 | השרון | בירק עינת |
| 1 | 55,760 | 5 | 695,497 | 6 | 1,113,766 | 4 | 347,265 | שיבא | גולן טליה |
| 3 | 207,721 | 3 | 82,997 | 8 | 4,371,587 | 6 | 346,710 | איכילוב | ארבל ירון |
| 0 | | 0 | | 1 | 385,887 | 1 | 344,198 | קופת חולים כללית | ברוך יצחק |
| 1 | 44,000 | 2 | 219,812 | 4 | 851,800 | 2 | 342,000 | וולפסון | צימליכמן ראובן |
| 4 | 360,777 | 7 | 742,233 | 5 | 698,461 | 3 | 341,624 | שיבא | און אמיר |
| 3 | 275,000 | 0 | | 1 | 370,000 | 3 | 341,274 | איכילוב | בורנשטיין נתן |
| 0 | | 0 | | 0 | | 1 | 340,200 | רמבם | חן ציון יהודית |
| 0 | | 0 | | 0 | | 3 | 337,495 | רמבם | פאול מיכל |
| 10 | 2,229,990 | 11 | 3,344,250 | 4 | 585,530 | 4 | 336,843 | איכילוב | מרימסקי עפר |
| 0 | | 0 | | 0 | | 1 | 333,868 | בלינסון | קידר אנדרי |
| 0 | | 1 | 380,000 | 0 | | 1 | 332,500 | רמבם | אגמון יורם |
| 1 | 105,000 | 3 | 726,104 | 1 | 169,830 | 1 | 330,447 | בלינסון | טור-כספא רן |
| 0 | | 0 | | 3 | 321,315 | 1 | 329,245 | שיבא | משגב מרדכי |
| 1 | 84,175 | 2 | 1,103,729 | 0 | | 1 | 329,000 | קפלן | פז אופיר |
| 4 | 368,480 | 2 | 460,256 | 0 | | 1 | 328,692 | בלינסון | וינברג אברהם |
| 3 | 554,050 | 1 | 196,424 | 3 | 1,107,000 | 2 | 328,504 | קופת חולים כללית | צור ענת |
| 2 | 237,539 | 4 | 2,165,114 | 0 | | 2 | 324,484 | ברזילי אשקלון | לוגסי גיל |
| 0 | | 0 | | 0 | | 1 | 318,611 | שניידר | קריספין אורית |
| 1 | 240,000 | 0 | | 1 | 51,800 | 3 | 318,056 | הלל-יפה | אבו מוד' סייף |
| 1 | 171,960 | 10 | 1,251,126 | 7 | 733,262 | 6 | 317,000 | איכילוב | ברוק רפאל |
| 0 | | 0 | | 0 | | 1 | 316,920 | בלינסון | הופמן תומר |
| 0 | | 0 | | 0 | | 1 | 313,793 | איכילוב | מורג גיא |
| 0 | | 2 | 958,650 | 3 | 643,975 | 1 | 311,752 | בלינסון | ניימן ויקטוריה |
| 0 | | 0 | | 0 | | 1 | 310,800 | בלינסון | פיינמסר מאורה |
| 0 | | 0 | | 0 | | 5 | 310,002 | בלינסון | מרגל דוד |
| 2 | 86,686 | 0 | | 0 | | 1 | 304,863 | מאיר | עוזיאל יוסף |
| 5 | 1,038,801 | 5 | 743,280 | 4 | 206,355 | 2 | 304,305 | איכילוב | קיויתי שמואל |
| 0 | | 0 | | 0 | | 1 | 303,000 | רמבם | זלוצובר משה |
| 0 | | 5 | 997,340 | 0 | | 1 | 300,000 | קפלן | שטגר זאב |
| 1 | 7,938 | 1 | 491,496 | 6 | 2,366,654 | 1 | 299,832 | בלינסון | בארי אסנת |
| 0 | | 2 | 1,084,189 | 2 | 342,494 | 1 | 297,500 | בני ציון | לונץ מיכל |
| 0 | | 2 | 266,094 | 1 | 29,225 | 2 | 295,547 | העמק | פרידברג נחום |
| 1 | 829,800 | 1 | 870,925 | 0 | | 1 | 294,960 | וולפסון | לוי טליה |
| 1 | 565,020 | 0 | | 0 | | 1 | 291,744 | נהריה | עכריה לואיזה |
| 0 | | 1 | 9,273 | 1 | 498,400 | 1 | 289,000 | אסף-הרופא | היימן אלי |
| 2 | 822,130 | 2 | 297,350 | 2 | 357,960 | 1 | 287,698 | קופת חולים | מייסלוס מקס |

מדינת ישראל
STATE OF ISRAEL

הועדה להתקשרויות
עם חברות מסחריות

27

משרד הבריאות
Ministry of Health

| מספר בקשות 2011 | סכום לבקשות ב 2011 ₪ | מספר בקשות 2012 | סכום לבקשות ב 2012 ₪ | מספר בקשות 2013 | סכום לבקשות ב 2013 ₪ | מספר בקשות 2014 | סכום לבקשות ב 2014 ₪ | שם בית החולים | חוקר |
|-----------------|----------------------|-----------------|----------------------|-----------------|----------------------|-----------------|----------------------|-------------------|-------------------|
| | | | | | | | | כללית | |
| 0 | | 1 | 74,000 | 0 | | 2 | 287,241 | קפלן | איזנברג עודד |
| 0 | | 0 | | 2 | 492,339 | 1 | 286,566 | ברזילי אשקלון | ברק פרידה |
| 0 | | 0 | | 0 | | 1 | 286,288 | בלינסון | פלד ניר |
| 1 | 601,250 | 0 | | 1 | 158,649 | 2 | 285,020 | לניאדו | ניבן מרק |
| 4 | 1,037,485 | 1 | 270,864 | 2 | 220,475 | 1 | 282,000 | איכילוב | נפרסטק אלה |
| 0 | | 1 | 240,043 | 1 | 310,567 | 1 | 282,000 | קפלן | שמעוני שרה |
| 0 | | 0 | | 0 | | 3 | 281,360 | אסף-הרופא | נטיף נועם |
| 0 | | 0 | | 0 | | 1 | 280,231 | מאיר | הרינג רחל |
| 0 | | 0 | | 1 | 150,000 | 2 | 280,000 | רמבם | מרקוביץ דורון |
| 1 | 107,100 | 1 | 41,800 | 1 | 535,000 | 2 | 279,000 | רמבם | רמון מיכל |
| 3 | 283,382 | 0 | | 0 | | 2 | 278,843 | שיבא | וייצן רוני |
| 0 | | 1 | 57,000 | 0 | | 1 | 275,605 | בלינסון | הדר ערן |
| 1 | 37,500 | 0 | | 1 | 363,800 | 1 | 275,000 | רמבם | קרנר ארתור |
| 0 | | 0 | | 2 | 23,730 | 5 | 273,912 | איכילוב | מצקין חיים |
| 3 | 1,043,753 | 4 | 673,804 | 3 | 295,900 | 1 | 273,912 | שיבא | בלט אילן |
| 0 | | 1 | 36,000 | 0 | | 1 | 273,315 | קופת חולים כללית | עדנאן זינה |
| 7 | 2,516,013 | 13 | 4,852,350 | 10 | 2,510,463 | 2 | 268,337 | סורוקה קופת כללית | הרמן-בהם אילנה |
| 0 | | 1 | 301,760 | 0 | | 1 | 267,572 | קופת חולים כללית | וישנפולסקי טטיאנה |
| 0 | | 0 | | 0 | | 2 | 266,281 | בלינסון | יחזקי גלעד |
| 2 | 131,000 | 0 | | 2 | 606,000 | 3 | 266,000 | איכילוב | בן עמי רוני |
| 0 | | 1 | 7,000 | 0 | | 1 | 266,000 | רמבם | דאוד דיב |
| 0 | | 1 | 66,000 | 0 | | 1 | 265,180 | שיבא | קפלינסקי חיים |
| 0 | | 1 | 227,906 | 0 | | 3 | 265,077 | נהריה | סלע רון |
| 0 | | 1 | 347,571 | 3 | 197,529 | 1 | 264,345 | איכילוב | טרסטמן סבטלנה |
| 0 | | 1 | 134,618 | 1 | 106,300 | 3 | 263,832 | וולפסון | שגיא טלי |
| 3 | 212,290 | 3 | 226,334 | 4 | 1,369,663 | 2 | 261,598 | איכילוב | בריל סילביו |
| 0 | | 0 | | 0 | | 2 | 261,031 | שלוותה | בלוך יובל |
| 0 | | 0 | | 0 | | 2 | 260,672 | בלינסון | רפאלי גיא |
| 1 | 172,200 | 5 | 727,780 | 1 | 106,560 | 2 | 260,508 | בלינסון | שטרסברג בוריס |
| 0 | | 0 | | 0 | | 1 | 260,229 | בני ציון | קלדרון אילן |
| 0 | | 0 | | 0 | | 1 | 257,400 | העמק | בוויקנר טטיאנה |
| 2 | 119,417 | 1 | 1,087,000 | 2 | 600,119 | 2 | 255,020 | רמבם | איש-שלום צופיה |
| 0 | | 0 | | 0 | | 3 | 255,000 | הלל-יפה | רחמילביץ רונית |
| 1 | 524,475 | 0 | | 4 | 1,911,234 | 1 | 254,592 | בני ציון | ניזאר אליאס |

מדינת ישראל
STATE OF ISRAEL

הועדה להתקשרויות
עם חברות מסחריות

28

משרד הבריאות
Ministry of Health

| מספר בקשות 2011 | סכום לבקשות ב 2011 ₪ | מספר בקשות 2012 | סכום לבקשות ב 2012 ₪ | מספר בקשות 2013 | סכום לבקשות ב 2013 ₪ | מספר בקשות 2014 | סכום לבקשות ב 2014 ₪ | שם בית החולים | חוקר |
|-----------------|----------------------|-----------------|----------------------|-----------------|----------------------|-----------------|----------------------|---------------------------|---------------------|
| 0 | | 0 | | 0 | | 1 | 250,000 | קופת חולים כללית | בנדארי חמאד |
| 0 | | 1 | 495,955 | 1 | 192,000 | 1 | 249,520 | רמבם | צורן אינה |
| 2 | 316,490 | 1 | 528,694 | 1 | 1,316,164 | 2 | 248,247 | שיבא | כהן חופית |
| 0 | | 0 | | 0 | | 1 | 247,500 | | עדווי פיאד |
| 0 | | 0 | | 0 | | 1 | 247,160 | רמבם | הניג ישראל |
| 0 | | 2 | 1,057,802 | 0 | | 2 | 244,844 | העמק | ציובר יבגני |
| 0 | | 0 | | 1 | 130,000 | 1 | 244,565 | וולפסון | קרמינסקי נטלי |
| 0 | | 0 | | 0 | | 1 | 243,083 | וולפסון | קובו מיכל |
| 0 | | 0 | | 0 | | 1 | 241,500 | שיבא | באום שרון |
| 2 | 39,922 | 0 | | 3 | 1,239,796 | 2 | 239,900 | איכילוב | הרישנו יאיר |
| 1 | 434,530 | 0 | | 1 | 259,200 | 1 | 238,212 | בלינסון | ון-דייק יונתן |
| 0 | | 1 | 647,000 | 4 | 1,044,338 | 1 | 237,520 | מאיר | לישנר מיכאל |
| 0 | | 2 | 295,680 | 2 | 183,632 | 2 | 234,936 | צפת | נימר עאסי |
| 0 | | 0 | | 0 | | 2 | 228,770 | כרמל | בדארנה סמיח |
| 0 | | 0 | | 0 | | 1 | 227,421 | שניידר | אסא עמית |
| 3 | 252,560 | 3 | 99,660 | 8 | 704,740 | 3 | 226,900 | אסף-הרופא | טישנר משה |
| 0 | | 1 | 130,796 | 0 | | 1 | 225,750 | העמק | רומנו שבתאי |
| 0 | | 0 | | 1 | 225,000 | 1 | 225,000 | איכילוב | ברנע יואב |
| 0 | | 0 | | 0 | | 2 | 224,510 | איכילוב | ביתן מנחם |
| 0 | | 0 | | 0 | | 1 | 224,000 | קופת חולים כללית | טל רועי |
| 0 | | 0 | | 0 | | 1 | 222,660 | צפת | שינוול אריק |
| 0 | | 0 | | 0 | | 1 | 220,792 | סורוקה קופת כללית | סבג גיילברט |
| 0 | | 0 | | 0 | | 1 | 220,002 | רמבם | נורמן דורון |
| 1 | 32,000 | 0 | | 1 | 95,000 | 1 | 220,000 | שיבא | וייס בתיה |
| 2 | 287,390 | 0 | | 1 | 184,500 | 1 | 219,765 | רמבם | צוקרמן רוברט |
| 0 | | 0 | | 1 | 17,100 | 4 | 216,764 | הלל-יפה | ברוך עובדיה |
| 0 | | 0 | | 0 | | 1 | 216,760 | נהריה | סבית ויסאם |
| 0 | | 0 | | 0 | | 1 | 214,192 | קופת חולים כללית | וישניפולסקי טטניאנה |
| 2 | 414,875 | 3 | 1,403,000 | 2 | 104,001 | 2 | 212,570 | רמבם | בולוטין גיל |
| 0 | | 0 | | 0 | | 1 | 210,980 | שיבא | גולומב יעקב |
| 0 | | 1 | 119,230 | 0 | | 1 | 210,000 | שיבא | לוי יצחק |
| 0 | | 0 | | 0 | | 1 | 210,000 | מרכז לבריאות הנפש באר שבע | תודר דורון |
| 2 | 1,134,860 | 0 | | 0 | | 1 | 204,600 | פוריה | זידאן ג'מאל |
| 0 | | 0 | | 1 | 134,017 | 2 | 204,527 | וולפסון | הייאט הנרי |
| 0 | | 0 | | 0 | | 2 | 203,225 | איכילוב | קרמר אורי |

מדינת ישראל
STATE OF ISRAEL

הועדה להתקשרויות
עם חברות מסחריות

29

משרד הבריאות
Ministry of Health

| מספר בקשות 2011 | סכום לבקשות ב 2011 ₪ | מספר בקשות 2012 | סכום לבקשות ב 2012 ₪ | מספר בקשות 2013 | סכום לבקשות ב 2013 ₪ | מספר בקשות 2014 | סכום לבקשות ב 2014 ₪ | שם בית החולים | חוקר |
|-----------------|----------------------|-----------------|----------------------|-----------------|----------------------|-----------------|----------------------|------------------|------------------|
| 0 | | 0 | | 0 | | 2 | 202,018 | בלינסון | ריזל שולמית |
| 0 | | 2 | 572,637 | 0 | | 1 | 201,800 | רמבם | שחר אדוארד |
| 0 | | 0 | | 0 | | 1 | 200,000 | איכילוב | זרצקי אריק |
| 1 | 195,700 | 1 | 90,000 | 2 | 734,000 | 1 | 200,000 | קופת חולים כללית | כהן ארנון |
| 2 | 27,764 | 1 | 40,000 | 0 | | 2 | 199,990 | קופת חולים כללית | מנחם יורם |
| 1 | 155,053 | 0 | | 1 | 365,000 | 1 | 195,000 | איכילוב | מצייבסקי דיאנה |
| 0 | | 0 | | 0 | | 1 | 194,400 | איכילוב | גלעדי ניר |
| 0 | | 0 | | 2 | 424,879 | 2 | 192,246 | הלל-יפה | קליין עדי |
| 0 | | 2 | 550,000 | 1 | 97,625 | 1 | 191,520 | רמבם | אהרונוסון דורון |
| 0 | | 0 | | 0 | | 1 | 186,036 | מאיר | ניסקה מאיר |
| 0 | | 0 | | 0 | | 1 | 185,000 | שיבא | שפירר אברהם |
| 1 | 37,758 | 2 | 145,096 | 0 | | 1 | 184,282 | העמק | לובן דוד |
| 0 | | 0 | | 0 | | 1 | 183,932 | שניידר | דה פריס ליליאן |
| 3 | 1,007,952 | 0 | | 0 | | 1 | 183,750 | איכילוב | הלוי חן |
| 1 | 128,800 | 2 | 279,380 | 1 | 13,800 | 1 | 180,000 | איכילוב | טורנר דן |
| 1 | 875,000 | 1 | 50,160 | 1 | 1 | 1 | 180,000 | איכילוב | שולמן שירי |
| 1 | 182,020 | 3 | 1,340,089 | 2 | 487,285 | 1 | 179,640 | קפלן | קנובלר הילה |
| 0 | | 0 | | 0 | | 2 | 179,200 | אסף-הרופא | גוטוויין אודיט |
| 2 | 647,920 | 2 | 14,650 | 1 | 12,264 | 1 | 178,250 | שיבא | אילני יעקב |
| 0 | | 0 | | 1 | 22,200 | 2 | 177,792 | בלינסון | קופרמן אניה |
| 0 | | 1 | 192,660 | 4 | 276,980 | 1 | 177,450 | בלינסון | ליכטנשטיין לב |
| 7 | 3,426,737 | 2 | 377,606 | 2 | 446,052 | 2 | 176,510 | בני ציון | נתיב עופר |
| 1 | 473,592 | 0 | | 2 | 40,000 | 1 | 175,000 | איכילוב | רם צבי |
| 0 | | 0 | | 0 | | 2 | 174,460 | רמבם | לורבר מרגלית |
| 8 | 598,624 | 0 | | 1 | 320,831 | 1 | 173,629 | ברזילי אשקלון | מילוא רון |
| 3 | 211,552 | 1 | 30,500 | 1 | 90,280 | 2 | 172,965 | רמבם | אייזנברג אילון |
| 0 | | 0 | | 1 | 293,362 | 1 | 172,574 | איכילוב | טולצ'ינסקי חגית |
| 0 | | 0 | | 0 | | 1 | 168,480 | פוריה | קוזניץ פביו |
| 0 | | 0 | | 0 | | 1 | 168,250 | קופת חולים כללית | ורדי פנינה |
| 0 | | 0 | | 0 | | 1 | 167,975 | איכילוב | גריסרו-סואן גליה |
| 2 | 443,438 | 1 | 205,888 | 5 | 1,200,004 | 1 | 167,200 | העמק | סרטני גיל |
| 0 | | 0 | | 0 | | 1 | 165,000 | כרמל | פרידמן בוריס |
| 0 | | 2 | 159,556 | 0 | | 2 | 163,398 | קפלן | סואיסה משה |
| 0 | | 0 | | 0 | | 1 | 163,200 | | פולק אילה |
| 0 | | 0 | | 2 | 64,517 | 1 | 161,489 | בני ציון | ריניס טובה |

מדינת ישראל
STATE OF ISRAEL

הועדה להתקשרויות
עם חברות מסחריות

30

משרד הבריאות
Ministry of Health

| מספר בקשות 2011 | סכום לבקשות ב 2011 ₪ | מספר בקשות 2012 | סכום לבקשות ב 2012 ₪ | מספר בקשות 2013 | סכום לבקשות ב 2013 ₪ | מספר בקשות 2014 | סכום לבקשות ב 2014 ₪ | שם בית החולים | חוקר |
|-----------------|----------------------|-----------------|----------------------|-----------------|----------------------|-----------------|----------------------|-------------------|------------------|
| 0 | | 0 | | 0 | | 2 | 158,001 | וולפסון | דבי רון |
| 0 | | 1 | 116,370 | 0 | | 1 | 153,890 | צפת | דלי נגיב |
| 0 | | 2 | 463,384 | 0 | | 1 | 153,490 | קפלן | שבץ אולגה |
| 0 | | 0 | | 1 | 56,460 | 1 | 150,000 | שיבא | הדני משה |
| 1 | 140,000 | 1 | 1,000 | 0 | | 1 | 150,000 | איכילוב | מושקוביץ מנחם |
| 0 | | 1 | 129,500 | 3 | 31,420 | 2 | 149,204 | העמק | פלג שרה |
| 1 | 243,812 | 0 | | 0 | | 1 | 149,135 | מאיר | אסיה אהוד |
| 0 | | 0 | | 1 | 1,218,100 | 2 | 144,946 | סורוקה קופח כללית | ירושלמי ברוך |
| 0 | | 0 | | 0 | | 1 | 141,519 | בלינסון | חדד מנשה |
| 0 | | 0 | | 0 | | 1 | 141,000 | קופת חולים כללית | רבין אסף |
| 0 | | 0 | | 0 | | 3 | 140,459 | בלינסון | בר ששת אלון |
| 0 | | 0 | | 0 | | 1 | 140,000 | קפלן | אגוזי דנה |
| 0 | | 0 | | 0 | | 1 | 140,000 | שיבא | לב-רון שאול |
| 1 | 10,000 | 1 | 114,000 | 0 | | 1 | 140,000 | נהריה | קוגן לאוניד |
| 0 | | 0 | | 0 | | 1 | 138,060 | השרון | דוד ליפשיץ |
| 0 | | 0 | | 0 | | 1 | 137,162 | אסף-הרופא | רפפורט מיכה |
| 0 | | 0 | | 2 | 641,500 | 2 | 136,400 | איכילוב | סריד דוד |
| 0 | | 0 | | 0 | | 1 | 135,069 | סורוקה קופח כללית | פרנקל מירב |
| 0 | | 0 | | 0 | | 1 | 134,932 | שניידר | מוצפי הודא |
| 2 | 1,370,385 | 0 | | 1 | 1,048,270 | 1 | 133,159 | מאיר | פישמן עמי |
| 0 | | 0 | | 0 | | 1 | 133,000 | רמבם | גרלנק איאן |
| 0 | | 0 | | 0 | | 1 | 132,600 | נהריה | דרור צור דקלה |
| 4 | 207,275 | 2 | 144,000 | 5 | 226,563 | 2 | 131,673 | שיבא | חמיאל-פנחס אורית |
| 0 | | 0 | | 2 | 1,180,000 | 1 | 128,865 | קופת חולים כללית | דראושה-לין מחמוד |
| 0 | | 0 | | 1 | 76,652 | 1 | 128,512 | שיבא | קוטלר דניאל |
| 1 | 132,912 | 1 | 47,500 | 0 | | 2 | 127,749 | מאיר | אליס מרטין |
| 2 | 616,807 | 0 | | 1 | 1 | 1 | 126,272 | רמבם | שלזינגר אילנה |
| 0 | | 3 | 284,703 | 1 | 47,200 | 2 | 126,080 | אסף-הרופא | פלכטר שלמה |
| 0 | | 0 | | 0 | | 1 | 126,000 | בלינסון | ברנפלד בני |
| 0 | | 0 | | 1 | 29,600 | 1 | 120,791 | העמק | ראווי חזאן |
| 1 | 245,000 | 1 | 78,552 | 0 | | 1 | 120,000 | נהריה | כרמיאל חגי מיכל |
| 0 | | 0 | | 0 | | 1 | 119,730 | לב השרון | דהן אייל |
| 0 | | 0 | | 0 | | 1 | 115,000 | איכילוב | קלאוזנר יוסף |
| 0 | | 0 | | 0 | | 1 | 114,025 | רמבם | סלימאן מחמוד |
| 1 | 577,255 | 1 | 155,000 | 2 | 387,703 | 1 | 112,000 | מאיר | נבריסקי דן |

מדינת ישראל
STATE OF ISRAEL

הועדה להתקשרויות
עם חברות מסחריות

31

משרד הבריאות
Ministry of Health

| מספר בקשות 2011 | סכום לבקשות ב 2011 ₪ | מספר בקשות 2012 | סכום לבקשות ב 2012 ₪ | מספר בקשות 2013 | סכום לבקשות ב 2013 ₪ | מספר בקשות 2014 | סכום לבקשות ב 2014 ₪ | שם בית החולים | חוקר |
|-----------------|----------------------|-----------------|----------------------|-----------------|----------------------|-----------------|----------------------|-----------------------|-----------------|
| 0 | | 0 | | 0 | | 2 | 108,790 | שיבא | בן-סימון גיא |
| 3 | 185,550 | 5 | 1,009,911 | 2 | 156,000 | 5 | 108,651 | איכילוב | גלעדי מיכאל |
| 0 | | 0 | | 0 | | 1 | 108,120 | מרכז רפואי לין חיפה | ורדי פנינה |
| 0 | | 0 | | 0 | | 1 | 104,024 | מאיר | אומלצ'ניקו אלכס |
| 1 | 145,600 | 1 | 1,451,296 | 1 | 151,800 | 1 | 103,950 | אסף-הרופא | אטינג אוה |
| 0 | | 0 | | 1 | 60,000 | 1 | 102,900 | אסף-הרופא | הלדנברג איתן |
| 0 | | 0 | | 1 | 102,096 | 1 | 102,096 | רמבם | רוזנבלט אדוארד |
| 0 | | 0 | | 1 | 23,000 | 1 | 100,000 | איכילוב | בלומברג נחמיה |
| 0 | | 0 | | 0 | | 1 | 100,000 | כרמל | גולן דניאל |
| 0 | | 0 | | 0 | | 1 | 99,990 | לשכת הבריאות נפת רמלה | מור זוהר |
| 0 | | 1 | 779,245 | 0 | | 1 | 96,624 | סורוקה קופח כללית | סהר גידי |
| 0 | | 0 | | 0 | | 1 | 96,200 | נהריה | מועאד פראג'י |
| 3 | 332,497 | 0 | | 0 | | 2 | 96,000 | איכילוב | רון ישי |
| 0 | | 1 | 190,000 | 0 | | 1 | 95,400 | בני ציון | צוקרמן אלי |
| 1 | 122,100 | 1 | 2,317,920 | 2 | 221,245 | 1 | 95,000 | בלינסון | ישורון משה |
| 1 | 247,500 | 1 | 130,000 | 0 | | 1 | 94,875 | שיבא | רענני אהוד |
| 0 | | 0 | | 0 | | 2 | 94,430 | שיבא | לנדה נטלי |
| 0 | | 0 | | 0 | | 1 | 94,250 | רמבם | נדיר יונה |
| 0 | | 0 | | 0 | | 1 | 92,479 | שיבא | עפרון מרטין |
| 0 | | 3 | 364,650 | 5 | 549,692 | 2 | 91,796 | איכילוב | סנטו ארון |
| 0 | | 1 | 226,800 | 0 | | 1 | 91,400 | נהריה | ברזניס מרק |
| 0 | | 0 | | 0 | | 1 | 90,132 | בלינסון | פורים עופר |
| 0 | | 0 | | 1 | 129,500 | 1 | 90,000 | רמבם | וולפסון סיימון |
| 0 | | 1 | 96,000 | 1 | 13,000 | 1 | 89,888 | וולפסון | היאט הנרי |
| 0 | | 1 | 34,569 | 1 | 262,700 | 2 | 89,653 | לניאדו | שפק בני |
| 0 | | 0 | | 0 | | 1 | 88,000 | אסף-הרופא | גנדלמן גרא |
| 0 | | 1 | 165,000 | 6 | 3,802,940 | 1 | 88,000 | הלל-יפה | שוטן אבי |
| 1 | 589,378 | 0 | | 0 | | 1 | 87,500 | שיבא | הרנוף שגיא |
| 0 | | 1 | 45,150 | 1 | 430,898 | 1 | 87,420 | איכילוב | אביב פרדי |
| 2 | 487,227 | 3 | 375,782 | 2 | 197,893 | 2 | 87,256 | שיבא | גור אריה |
| 0 | | 0 | | 0 | | 1 | 86,700 | אסף-הרופא | אבישר ארז |
| 3 | 711,402 | 4 | 408,876 | 0 | | 1 | 86,000 | צפת | עאסי נימר |
| 0 | | 0 | | 1 | 9,013 | 2 | 85,750 | שניידר | ויסמן יחזראל |
| 1 | 188,146 | 1 | 193,602 | 2 | 613,277 | 1 | 84,611 | בלינסון | הנדלר דניאל |
| 0 | | 0 | | 0 | | 1 | 82,354 | בלינסון | בליקשטיין דורית |
| 0 | | 0 | | 1 | 993,655 | 1 | 82,225 | שיבא | בינרט רועי |

מדינת ישראל
STATE OF ISRAEL

הועדה להתקשרויות
עם חברות מסחריות

32

משרד הבריאות
Ministry of Health

| מספר בקשות 2011 | סכום לבקשות ב 2011 ₪ | מספר בקשות 2012 | סכום לבקשות ב 2012 ₪ | מספר בקשות 2013 | סכום לבקשות ב 2013 ₪ | מספר בקשות 2014 | סכום לבקשות ב 2014 ₪ | שם בית החולים | חוקר |
|-----------------|----------------------|-----------------|----------------------|-----------------|----------------------|-----------------|----------------------|----------------------------|-----------------|
| 0 | | 0 | | 0 | | 1 | 82,075 | ברזילי אשקלון | קוגן יעקב |
| 0 | | 1 | 227,191 | 0 | | 1 | 80,915 | וולפסון | גייסט מיכאל |
| 0 | | 0 | | 0 | | 1 | 78,337 | העמק | מרקל אריה |
| 0 | | 0 | | 0 | | 1 | 78,000 | רמבם | הורביץ יעקב |
| 0 | | 0 | | 0 | | 2 | 76,440 | בלינסון | אבירם אמיר |
| 0 | | 1 | 1,000 | 0 | | 3 | 75,000 | צפת | פיקל יוסי |
| 1 | 7,400 | 1 | 300,000 | 0 | | 1 | 75,000 | קפלן | בן ברוך נועה |
| 3 | 304,600 | 1 | 30,000 | 2 | 72,200 | 2 | 74,400 | שיבא | פילר גיורא |
| 0 | | 0 | | 2 | 1,198,251 | 1 | 74,270 | כרמל | ובר גבריאל |
| 0 | | 0 | | 0 | | 1 | 74,000 | מאיר | אליקים אלון |
| 0 | | 2 | 18,400 | 0 | | 1 | 74,000 | מאיר | הלמן אילנה |
| 0 | | 0 | | 0 | | 1 | 73,500 | בני ציון | רוני רון |
| 0 | | 0 | | 2 | 245,622 | 2 | 71,760 | איכילוב | מיכאלי עדי |
| 0 | | 0 | | 0 | | 1 | 70,200 | בלינסון | קלינגר גיל |
| 0 | | 0 | | 0 | | 1 | 70,000 | הלל-יפה | פולמן יורם |
| 0 | | 1 | 19,000 | 0 | | 1 | 70,000 | וולפסון | ציביאן אלכסנדר |
| 0 | | 2 | 40,200 | 1 | 400,000 | 2 | 69,046 | רמבם | הרשקוביץ משה |
| 0 | | 1 | 1 | 0 | | 1 | 68,400 | רמבם | אלדד דן |
| 0 | | 0 | | 0 | | 1 | 68,156 | בלינסון | נחלון יובל |
| 0 | | 0 | | 0 | | 1 | 66,000 | שיבא | צדוק-ניצן מיכל |
| 0 | | 3 | 80,010 | 0 | | 1 | 66,000 | הלל-יפה | ריבר ירון |
| 0 | | 0 | | 0 | | 1 | 65,136 | קופת חולים כללית | בנימינוב פביאנה |
| 0 | | 0 | | 1 | 170,740 | 1 | 65,136 | קופת חולים כללית | מעוז ערן |
| 0 | | 0 | | 0 | | 1 | 65,136 | קופת חולים כללית | מרדלר לילי |
| 0 | | 1 | 15,340 | 1 | 170,740 | 1 | 65,136 | קופת חולים כללית | קמחי נמרוד |
| 0 | | 0 | | 0 | | 1 | 65,136 | פוריה | תמנע נפתלי |
| 2 | 343,091 | 12 | 2,733,249 | 1 | 304,129 | 2 | 64,459 | בלינסון | פרייזר גרלד |
| 0 | | 0 | | 0 | | 2 | 62,818 | מרכז רפואי לברה"נ שער-מנשה | רטנר יעל |
| 0 | | 0 | | 0 | | 1 | 62,000 | קפלן | לינדנר אורי |
| 0 | | 0 | | 0 | | 1 | 61,811 | וולפסון | כץ ניר |
| 0 | | 0 | | 0 | | 1 | 61,800 | שיבא | קלמפנר רוברט |
| 1 | 76,800 | 3 | 282,000 | 2 | 123,500 | 2 | 61,126 | רמבם | ערן איילת |
| 0 | | 3 | 110,000 | 0 | | 3 | 60,200 | שיבא | מנור יוסי |
| 0 | | 0 | | 0 | | 2 | 60,000 | שיבא | קסטל דוד |

מדינת ישראל
STATE OF ISRAEL

הועדה להתקשרויות
עם חברות מסחריות

33

משרד הבריאות
Ministry of Health

| מספר בקשות 2011 | סכום לבקשות ב 2011 ₪ | מספר בקשות 2012 | סכום לבקשות ב 2012 ₪ | מספר בקשות 2013 | סכום לבקשות ב 2013 ₪ | מספר בקשות 2014 | סכום לבקשות ב 2014 ₪ | שם בית החולים | חוקר |
|-----------------|----------------------|-----------------|----------------------|-----------------|----------------------|-----------------|----------------------|-------------------|------------------|
| 0 | | 0 | | 1 | 12,000 | 1 | 60,000 | שיבא | פלד יאיר |
| 0 | | 0 | | 2 | 438,587 | 1 | 58,335 | בלינסון | וסרברג ניר |
| 0 | | 1 | 1 | 2 | 627,760 | 1 | 58,320 | אסף-הרופא | ברקוביץ מתי |
| 0 | | 1 | 60,800 | 0 | | 1 | 57,645 | מאיר | עמיחי בעז |
| 0 | | 0 | | 0 | | 1 | 55,917 | אסף-הרופא | יוגב רוברט |
| 1 | 6,157 | 0 | | 1 | 11,400 | 1 | 55,700 | העמק | כהן מיכאל |
| 0 | | 0 | | 0 | | 1 | 54,880 | אסף-הרופא | גונן עופר |
| 2 | 715,978 | 0 | | 1 | 407,000 | 2 | 54,853 | וולפסון | סידי עמי |
| 0 | | 0 | | 0 | | 1 | 50,000 | קופת חולים כללית | קפלון מארק |
| 0 | | 0 | | 0 | | 1 | 49,840 | אסף-הרופא | חיים גולן |
| 0 | | 0 | | 0 | | 3 | 49,522 | בלינסון | גולדברג חנן |
| 0 | | 0 | | 0 | | 1 | 48,164 | בלינסון | עדאל דין |
| 1 | 103,344 | 1 | 400,000 | 0 | | 1 | 47,840 | איכילוב | רוחקינד סמיון |
| 0 | | 0 | | 1 | 44,868 | 1 | 46,900 | רמבם | אדרי רות |
| 0 | | 0 | | 0 | | 1 | 45,732 | סורוקה קופת כללית | מימון נמרוד |
| 0 | | 1 | 45,600 | 0 | | 1 | 45,600 | בלינסון | גריף יעל |
| 0 | | 0 | | 0 | | 1 | 45,304 | סורוקה קופת כללית | ברטל כרמי |
| 0 | | 2 | 172,102 | 1 | 209,125 | 2 | 44,370 | בלינסון | גולובצינר גרגורי |
| 4 | 742,195 | 2 | 377,429 | 3 | 577,511 | 1 | 43,871 | צפת | שאהין ראדי |
| 0 | | 0 | | 0 | | 1 | 43,750 | איכילוב | שטבסקי אלכסנדר |
| 0 | | 0 | | 4 | 1,344,088 | 1 | 42,725 | העמק | חזן ביביאנה |
| 2 | 226,250 | 0 | | 0 | | 1 | 40,700 | רמבם | מלמד אייל |
| 1 | 7,200 | 0 | | 2 | 328,168 | 1 | 40,392 | אסף-הרופא | זיו יחיאל |
| 0 | | 0 | | 0 | | 1 | 40,320 | אסף-הרופא | פדואה אנה |
| 0 | | 0 | | 0 | | 1 | 40,250 | איכילוב | ארד אורי |
| 1 | 354,920 | 0 | | 1 | 263,200 | 1 | 40,200 | שיבא | חביב ידיד יעל |
| 0 | | 0 | | 0 | | 1 | 40,000 | בני ציון | סרוגו יצחק |
| 0 | | 0 | | 0 | | 1 | 39,675 | איכילוב | פרלדנסקי הלנה |
| 1 | 74,673 | 0 | | 3 | 729,135 | 1 | 39,072 | נהריה | קריסטל בתיה |
| 0 | | 0 | | 0 | | 1 | 38,675 | רמבם | פרידמן מיכאל |
| 0 | | 0 | | 0 | | 1 | 38,000 | רמבם | הלף אליזבט |
| 0 | | 0 | | 0 | | 1 | 36,883 | וולפסון | בורגנסקי צביה |
| 0 | | 1 | 125,580 | 2 | 81,003 | 1 | 36,000 | איכילוב | שני ניר |
| 0 | | 0 | | 1 | 20,700 | 1 | 35,700 | איכילוב | סטולוביץ חיים |
| 0 | | 0 | | 0 | | 1 | 35,000 | בלינסון | מילוא גיא |

מדינת ישראל
STATE OF ISRAEL

הועדה להתקשרויות
עם חברות מסחריות

34

משרד הבריאות
Ministry of Health

| מספר בקשות 2011 | סכום לבקשות ב 2011 ₪ | מספר בקשות 2012 | סכום לבקשות ב 2012 ₪ | מספר בקשות 2013 | סכום לבקשות ב 2013 ₪ | מספר בקשות 2014 | סכום לבקשות ב 2014 ₪ | שם בית החולים | חוקר |
|-----------------|----------------------|-----------------|----------------------|-----------------|----------------------|-----------------|----------------------|----------------------|--------------------|
| 4 | 683,236 | 2 | 314,000 | 1 | 41,082 | 1 | 35,000 | איכילוב | פארן דפנה |
| 3 | 650,370 | 1 | 25,000 | 3 | 368,600 | 1 | 34,941 | כרמל | סגול אורי |
| 0 | | 0 | | 2 | 579,880 | 2 | 34,070 | מאיר | וינריב מיכאל |
| 0 | | 0 | | 0 | | 1 | 31,900 | פוריה | גרינשפון אנטולי |
| 0 | | 0 | | 0 | | 1 | 31,360 | אסף-הרופא | צדוק דוד |
| 0 | | 0 | | 0 | | 1 | 30,490 | רמבם | לבנשטיין ליאור |
| 0 | | 0 | | 0 | | 1 | 30,000 | מאיר | מישאלי משה |
| 0 | | 0 | | 0 | | 1 | 30,000 | שיבא | קמרי יהודה |
| 2 | 114,135 | 2 | 171,296 | 0 | | 1 | 29,092 | בני ציון | אליאס טובי |
| 0 | | 0 | | 0 | | 1 | 28,288 | קופת חולים כללית | צוקרמן נחמה |
| 0 | | 1 | 54,000 | 0 | | 1 | 28,100 | רמבם | ירנצקי דור |
| 1 | 3,500 | 0 | | 0 | | 1 | 28,000 | מאיר | יוקלה מינה |
| 0 | | 0 | | 0 | | 1 | 27,100 | וולפסון | חיימוביץ ירון |
| 1 | 90,000 | 1 | 48,000 | 0 | | 1 | 23,400 | איכילוב | גליק אהרון |
| 0 | | 1 | 60,000 | 0 | | 1 | 22,800 | פוריה | פריצקי מאיה |
| 0 | | 0 | | 0 | | 1 | 22,000 | אסף-הרופא | סמורז'ק נועם |
| 0 | | 0 | | 0 | | 1 | 20,124 | בלינסון | גפטר גווילי ענת |
| 1 | 221,963 | 3 | 326,683 | 1 | 9,723 | 4 | 19,716 | מאיר | אבישי אליס |
| 0 | | 0 | | 0 | | 1 | 19,600 | סורוקה קופת כללית | כפרי קרלוס |
| 0 | | 0 | | 0 | | 1 | 18,000 | איכילוב | סופר יעל |
| 0 | | 0 | | 0 | | 1 | 17,500 | בלינסון | שושני אוהד |
| 0 | | 0 | | 1 | 42,300 | 1 | 17,020 | שיבא | ניסקורן אנדראה |
| 0 | | 0 | | 0 | | 1 | 16,445 | איכילוב | יצחקי אילת |
| 0 | | 0 | | 1 | 238,050 | 1 | 16,100 | שיבא | משאלי דוד |
| 0 | | 0 | | 1 | 20,000 | 1 | 15,500 | שיבא | גל-מור אוהד |
| 4 | 826,685 | 3 | 429,898 | 1 | 309,104 | 1 | 15,456 | נהריה | גרוס בלה |
| 0 | | 0 | | 0 | | 1 | 15,000 | בי"ח כפר שאול-איתנים | כץ שלומית |
| 0 | | 0 | | 0 | | 1 | 15,000 | רמבם | לכטר ישי |
| 0 | | 0 | | 0 | | 1 | 14,750 | קפלן | קורי מיכל |
| 1 | 15,682 | 1 | 11,100 | 0 | | 1 | 13,468 | שיבא | ויזור מרק |
| 0 | | 0 | | 0 | | 1 | 13,440 | אסף-הרופא | פינגולד מיכל |
| 1 | 64,800 | 0 | | 0 | | 1 | 13,210 | איכילוב | ורסנו דוד |
| 0 | | 0 | | 3 | 186,000 | 1 | 11,500 | שיבא | שיש אביב |
| 5 | 1,182,042 | 1 | 70,000 | 3 | 465,450 | 1 | 10,678 | איכילוב | ברק עדיאל |
| 0 | | 0 | | 1 | 65,000 | 1 | 10,500 | איכילוב | בן בעש"ט דפנה |
| 0 | | 0 | | 0 | | 1 | 10,080 | בלינסון | שמש שי |

מדינת ישראל
STATE OF ISRAEL

הועדה להתקשרויות
עם חברות מסחריות

35

משרד הבריאות
Ministry of Health

| מספר בקשות 2011 | סכום לבקשות ב 2011 ₪ | מספר בקשות 2012 | סכום לבקשות ב 2012 ₪ | מספר בקשות 2013 | סכום לבקשות ב 2013 ₪ | מספר בקשות 2014 | סכום לבקשות ב 2014 ₪ | שם בית החולים | חוקר |
|-----------------|----------------------|-----------------|----------------------|-----------------|----------------------|-----------------|----------------------|---------------|---------------------|
| 0 | | 0 | | 0 | | 1 | 10,000 | איכילוב | וגמן ישראל |
| 0 | | 0 | | 0 | | 1 | 10,000 | רמבם | סיגל ילנה |
| 0 | | 1 | 30,000 | 1 | 14,900 | 1 | 10,000 | רמבם | שני לירון |
| 0 | | 0 | | 0 | | 1 | 9,800 | לניאדו | שיינמן גיא |
| 0 | | 0 | | 0 | | 1 | 9,100 | בלינסון | שרון ערן |
| 0 | | 0 | | 0 | | 1 | 8,000 | וולפסון | יצחקי אלכסנדר |
| 0 | | 1 | 126,000 | 0 | | 1 | 7,564 | איכילוב | ליטינסקי אירה |
| 2 | 293,880 | 1 | 178,896 | 0 | | 1 | 7,038 | שיבא | ילון מיכל |
| 0 | | 1 | 51,312 | 3 | 87,115 | 1 | 7,000 | העמק | טננבאום רקובר ירדנה |
| 2 | 842,030 | 0 | | 0 | | 1 | 7,000 | בלינסון | שטיין |
| 0 | | 0 | | 1 | 25,896 | 1 | 6,840 | בלינסון | שטיינר ישראל |
| 1 | 57,000 | 1 | 120,750 | 1 | 59,925 | 1 | 6,000 | שיבא | דותן זוהר |
| 0 | | 0 | | 0 | | 1 | 3,828 | איכילוב | מוסק אמנון |
| 0 | | 0 | | 1 | 280,000 | 1 | 3,390 | איכילוב | בוקשטיין פליקס |
| 0 | | 1 | 145,000 | 0 | | 2 | 3,276 | קפלן | צונג אמנון |
| 0 | | 0 | | 0 | | 2 | 3,258 | בלינסון | ביאלר עומר |
| 3 | 227,200 | 2 | 497,000 | 2 | 740,000 | 1 | 3,115 | איכילוב | רון אילן |
| 0 | | 0 | | 0 | | 1 | 2,940 | בלינסון | יהב דפנה |
| 0 | | 0 | | 3 | 334,000 | 1 | 1,200 | איכילוב | איל אורי |
| 0 | | 0 | | 0 | | 1 | 1,064 | בלינסון | מוסקוביץ מיה אייגר |
| 2 | 164,190 | 1 | 350,559 | 1 | 1,200 | 1 | 600 | שיבא | לבושיץ יעקב |
| 0 | | 0 | | 0 | | 1 | 406 | בלינסון | סידון אלי |
| 1 | 30,244 | 0 | | 0 | | 1 | 7 | בלינסון | ניב ירון |
| 0 | | 1 | 257,000 | 0 | | 1 | 4 | רמבם | המרמן חיים |
| 0 | | 0 | | 0 | | 1 | 4 | בלינסון | לינדר נחמה |
| 0 | | 0 | | 0 | | 1 | 4 | בלינסון | סגל רינה |
| 0 | | 0 | | 0 | | 1 | 4 | בלינסון | פטאל איתי |
| 0 | | 0 | | 0 | | 1 | 4 | בלינסון | קפלן אילנה |
| 0 | | 0 | | 0 | | 2 | 2 | בלינסון | בן אהרון אירית |
| 0 | | 0 | | 2 | 554,250 | 1 | 1 | שניידר | אשכנזי שי |
| 0 | | 0 | | 1 | 375,000 | 1 | 1 | איכילוב | בלומנטל דבורה |
| 0 | | 0 | | 0 | | 1 | 1 | בלינסון | גל-אור אורלי |
| 1 | 302,372 | 0 | | 0 | | 1 | 1 | בלינסון | וויזניצר ארנון |
| 0 | | 5 | 735,645 | 1 | 5,600 | 1 | 1 | בלינסון | זינגר ג'ואל |
| 0 | | 0 | | 0 | | 1 | 1 | בלינסון | חיון חיליק |
| 1 | 1 | 0 | | 0 | | 1 | 1 | בלינסון | מזרחי אבירם |

מדינת ישראל
STATE OF ISRAEL

הועדה להתקשרויות
עם חברות מסחריות

36

משרד הבריאות
Ministry of Health

| מספר בקשות 2011 | סכום לבקשות ב 2011 ₪ | מספר בקשות 2012 | סכום לבקשות ב 2012 ₪ | מספר בקשות 2013 | סכום לבקשות ב 2013 ₪ | מספר בקשות 2014 | סכום לבקשות ב 2014 ₪ | שם בית החולים | חוקר |
|-----------------|----------------------|-----------------|----------------------|-----------------|----------------------|-----------------|----------------------|---------------|---------------|
| 0 | | 0 | | 0 | | 1 | 1 | בלינסון | פרנטי ליטל |
| 0 | | 0 | | 0 | | 1 | 1 | בלינסון | רחמימוב רות |
| 0 | | 0 | | 0 | | 1 | 1 | בלינסון | שופרו יואל |
| 0 | | 0 | | 0 | | 1 | 1 | בלינסון | שי גולן |
| 0 | | 0 | | 0 | | 1 | 1 | בלינסון | שיבר עופר שחף |

סה"כ 2014 : 1613 בקשות

סה"כ עלות: 468,685,373 ש"ח