

כתיבה: ופא שחברי,  
ענבר גרינשטיין-דקר  
עריכה: עליזה ז'ק



גיליון מס' 4  
סיון תשע"ב  
24 מאי 2012

# דו"ח תודשי מדדי מחירים - יצוא

## משרד החקלאות ופיתוח הכפר החטיבה למחקר, כלכלה ואסטרטגיה

הקריה החקלאית, דרך המכבים ראשון לציון, טל' 03 9485469, פקס' 03 9485810, e-mail: wafas@moag.gov.il, inbarg@moag.gov.il © כל הזכויות שמורות, טל"ח

### דו"ח זה... (2 עמודים)

בדו"ח זה נתוני היצוא החקלאי הטרי בחודשים ינואר - מרץ 2012 ואומדן מדד תנאי הסחר ביצוא בינואר - מרץ 2012.

### קריאה מהנה!

אזהרה:

החומר המובא בדו"ח נאסף ממקורות מידע שונים. החטיבה למחקר, כלכלה ואסטרטגיה אינה יכולה להבטיח שהמידע המסופק מדויק ואינה אחראית כנגד תביעות כלשהן בגין השימוש בו. אין לראות בגדר הנאמר בדו"ח המלצה.

### קליק ואת/ה בפנים...

את הגיליונות הקודמים ניתן להוריד מאתר האינטרנט בכתובת:

[www.moag.gov.il/agri/yhidotmisrad/research\\_economy\\_strategy/publication/2011/default.htm](http://www.moag.gov.il/agri/yhidotmisrad/research_economy_strategy/publication/2011/default.htm)

כדי לקבל את הדו"ח בדואר האלקטרוני העברי את כתובתך אל: [dianal@moag.gov.il](mailto:dianal@moag.gov.il)

תודה!

ערך סך היצוא החקלאי הטרי בחודשים ינואר - מרץ 2012 הסתכם בכ- 474.9 מיליון דולר לעומת 535.9 מיליון דולר בתקופה המקבילה אשתקד, ירידה של 11% במונחי דולר פוי"ב שוטפים. משקל היצוא הטרי בכלל יצוא המשק הסתכם בכ- 2.99% בשלושת החודשים הראשונים של 2012 לעומת 3.12% באותה התקופה בשנת 2011. בניגוד לכך, עלה משקלו של היצוא החקלאי הכולל לכ- 4.56% לעומת 4.53%, בהתאמה.

### תנאי הסחר ביצוא (אומדן)

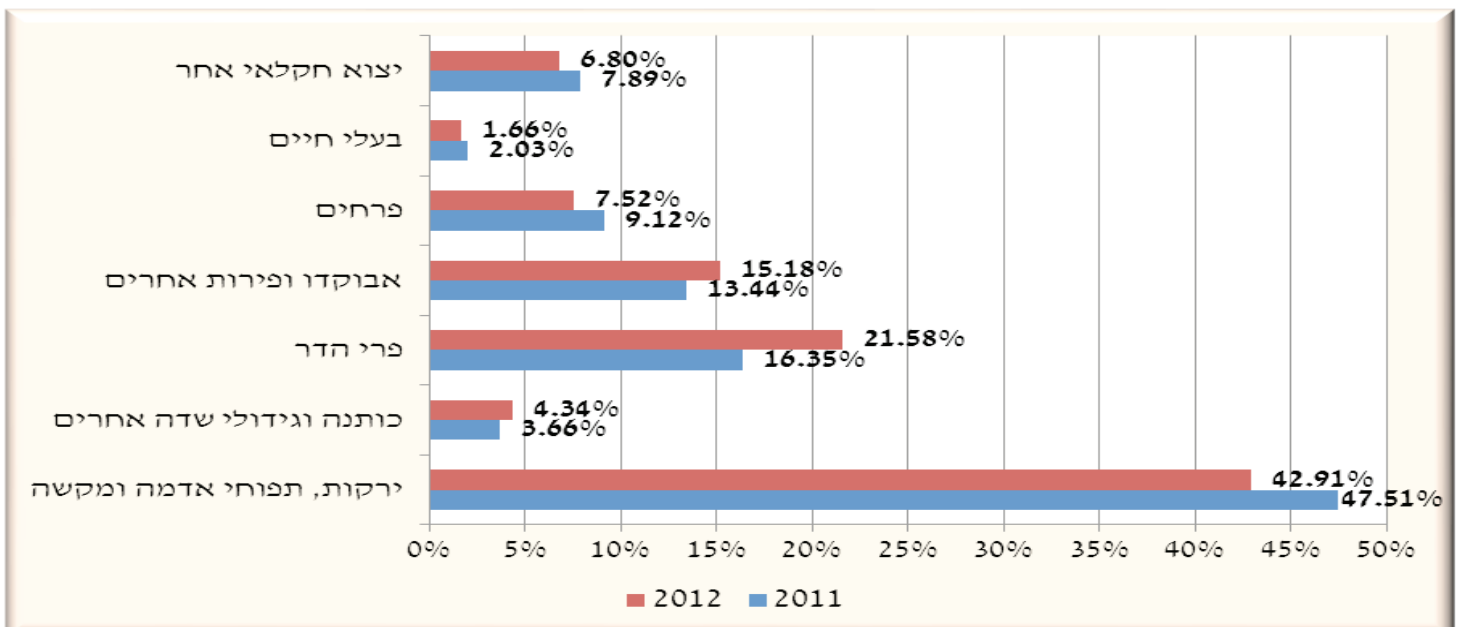
בממוצע החודשים ינואר עד מרץ 2012 נרשמה הרעה של כ- 4.4% בתנאי הסחר ביצוא לעומת הרעה של כ- 9.7% בתקופה המקבילה אשתקד (תרשים מס' 2 בעמוד הבא).

### יצוא חקלאי טרי, ינואר - מרץ 2012

#### לוח 1 (בעמוד 2) ותרשים מס' 1

ערך היצוא החקלאי הטרי במרץ 2012 היה כ- 164.4 מיליון דולר לעומת 201.3 מיליון דולר במרץ 2011. זוהי ירידה של 18% במונחי דולר פוי"ב שוטפים. במרבית מרכיבי היצוא נרשמו ירידות במרץ 2012 לעומת מרץ 2011: תוצרת בעלי חיים ירידה של 24%, פרחים ירידה של 25%, ירקות תפוי"א ומקשה 30%, פירות אחרים (לא כולל הדורים) 14% ותוצרת מעובדת (מזון ומשקאות) ירידה של 15%. לעומתם היתה עליה של 48% ביצוא כותנה וגדי"ש ועליה של 24% ביצוא ההדרים.

תרשים מס' 1: מבנה היצוא החקלאי הטרי בממוצע החודשים ינואר - מרץ 2012 לעומת התקופה המקבילה בשנה הקודמת (באחוזים על בסיס מיליוני דולר פוי"ב שוטף)



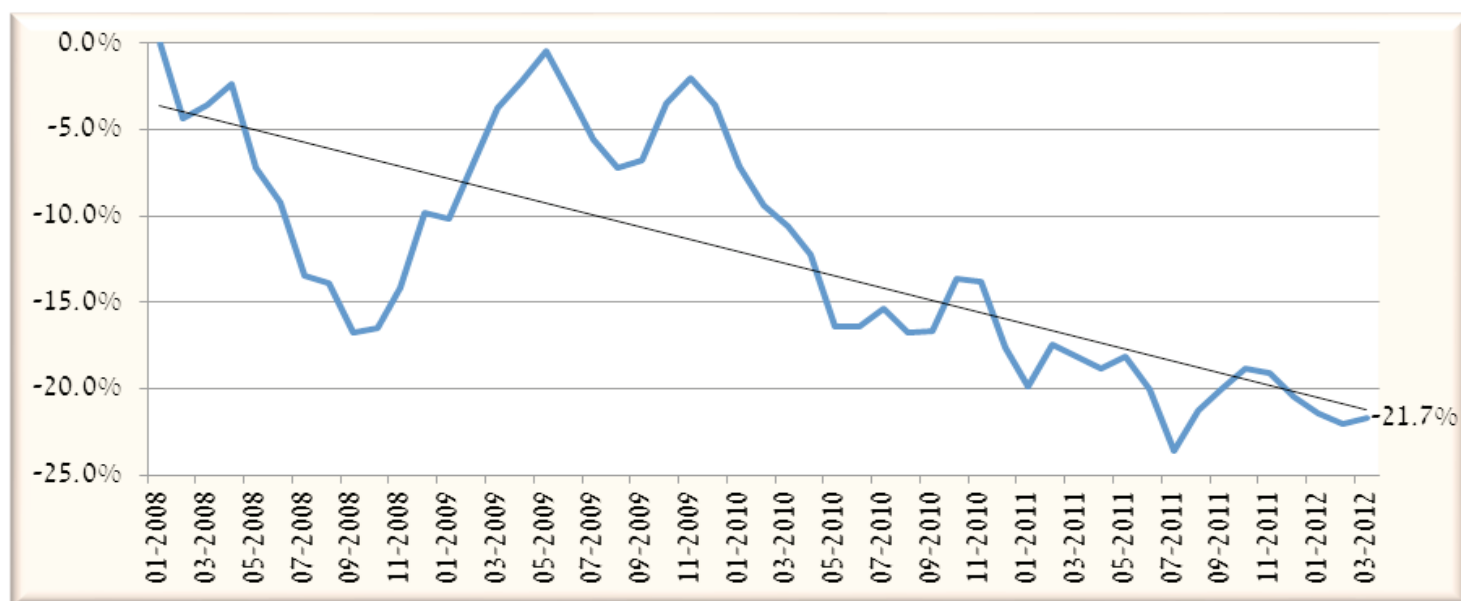
# מדדי מחירים - יצוא - דו"ח חודשי

לוח 1: יצוא תוצרת חקלאית ומשקלה בכלל יצוא המשק בינואר - מרץ 2012 לעומת אותה התקופה ב-2011 ובשנים 2010 ו-2011 (במיליוני דולר פו"ב שוטף ובאחוזים)

מחזור שינוי אחוז	מרץ		מחזור שינוי אחוז	ינואר - מרץ		2011	2010	
	2012	2011		2012	2011			
-14%	5,890.4	6,863.1	-7%	15,894.3	17,149.6	67,802.2	58,415.9	יצוא המשק ברוטו
-18%	164.4	201.3	-11%	474.9	535.9	1,380.6	1,326.8	יצוא חקלאי טרי
-30%	79.8	114.3	-20%	203.8	254.6	558.5	535.6	ירקות, תפוחי אדמה ומקשה
48%	7.1	4.8	5%	20.6	19.6	82.2	85.6	כותנה וגידולי שדה אחרים
24%	33.1	26.6	17%	102.5	87.6	154.6	166.5	פרי הדר
-14%	16.9	19.7	0%	72.1	72.0	267.7	224.7	אבוקדו ופירות אחרים
-25%	11.4	15.2	-27%	35.7	48.9	106.0	103.3	פרחים
-24%	3.7	4.9	-28%	7.9	10.9	38.1	37.8	בעלי חיים
-22%	12.4	15.8	-24%	32.3	42.3	173.5	173.3	יצוא חקלאי אחר
-15%	79.3	93.5	3%	249.7	241.6	955.3	797.7	תוצרת מעובדת, מוצרי מזון ומשקאות
-17%	243.7	294.8	-7%	724.6	777.5	2,335.9	2,124.5	סה"כ טרי ומעובד
-5%	2.79%	2.93%	-4%	2.99%	3.12%	2.04%	2.27%	יצוא חקלאי טרי*
-4%	4.14%	4.30%	1%	4.56%	4.53%	3.45%	3.64%	יצוא חקלאי כולל*

\* משקל היצוא החקלאי בכלל היצוא של המשק ברוטו. מקור: למ"ס.

תרשים מס' 2: אומדן תנאי הסחר ביצוא החקלאי הטרי, ינואר 2008 - מרץ 2012, אומדן\*



\* תנאי הסחר ביצוא = שע"ח משוקלל אירו 0.75, דולר 0.25, מחולק במדד מחירי תשומות ענפי הצומח. מקורות: למ"ס, בנק ישראל.