

כתיבה: ופא דיאבאט-שחברי,
ענבר גרינשטיין-דקר
עריכה: עליזה ז'זק



גיליון מס' 5
סיון תשע"ב
11 יוני 2012

דו"ח תודשי מדדי מחירים - יצוא

משרד החקלאות ופיתוח הכפר החטיבה למחקר, כלכלה ואסטרטגיה

הקריה החקלאית, דרך המכבים ראשון לציון, טל' 03 9485469, פקס' 03 9485810, e-mail: wafas@moag.gov.il, inbarg@moag.gov.il © כל הזכויות שמורות, טל' ה

בדו"ח זה... (2 עמודים)

בדו"ח זה נתוני היצוא החקלאי הטרי בחודשים ינואר - אפריל 2012 ואומדן מדד תנאי הסחר ביצוא בינואר - אפריל 2012.

קריאה מהנה!

אזהרה:

החומר המובא בדו"ח נאסף ממקורות מידע שונים. החטיבה למחקר, כלכלה ואסטרטגיה אינה יכולה להבטיח שהמידע המסופק מדויק ואינה אחראית כנגד תביעות כלשהן בגין השימוש בו. אין לראות בגדר הנאמר בדו"ח המלצה.

קליק ואת/ה בפנים...

את הגיליונות הקודמים ניתן להוריד מאתר האינטרנט בכתובת:

www.moag.gov.il/agri/yhidotmisrad/research_economy_strategy/publication/2011/default.htm

כדי לקבל את הדו"ח בדואר האלקטרוני העברי את כתובתך אל: dianal@moag.gov.il

תודה!

ערך סך היצוא החקלאי הטרי בחודשים ינואר - אפריל 2012 הסתכם בכ- 644.9 מיליון דולר לעומת 680 מיליון דולר בתקופה המקבילה אשתקד, ירידה של 5% במונחי דולר פוי"ב שוטפים. משקל היצוא הטרי בכלל יצוא המשק הסתכם בכ- 3.09% בארבעת החודשים הראשונים של 2012 לעומת 3.05% באותה התקופה בשנת 2011. בניגוד לכך, עלה משקלו של היצוא החקלאי הכולל לכ- 4.65% לעומת 4.45% בהתאמה.

תנאי הסחר ביצוא (אומדן)

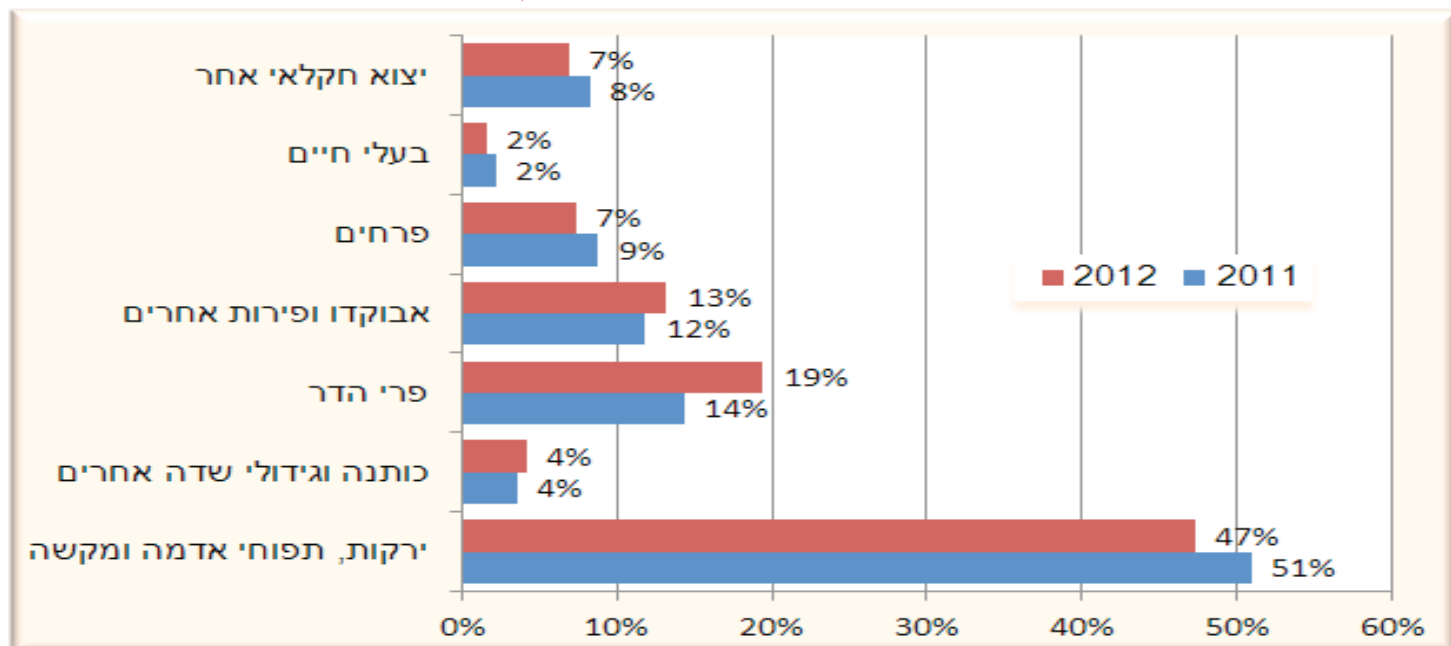
בממוצע החודשים ינואר עד אפריל 2012 נרשמה הרעה של כ- 4.4% בתנאי הסחר ביצוא לעומת הרעה של כ- 9% בתקופה המקבילה אשתקד (תרשים מס' 2 בעמוד הבא).

יצוא חקלאי טרי, ינואר - אפריל 2012

לוח 1 (בעמוד 2) ותרשים מס' 1

ערך היצוא החקלאי הטרי באפריל 2012 היה כ- 130.8 מיליון דולר לעומת 144.1 מיליון דולר באפריל 2011. זוהי ירידה של 9% במונחי דולר פוי"ב שוטפים. באפריל 2012 (לעומת אפריל 2011) נרשמו במרבית מרכיבי היצוא ירידות: תוצרת בעלי חיים ירידה של 38%, פרחים ירידה של 21%, ירקות תפויים ומקשה 15% ופירות אחרים (לא כולל הדרים) ירידה של 3%. לעומתם הייתה עליה של 31% ביצוא כותנה וגדייש, 56% ביצוא ההדרים ו- 10% ביצוא תוצרת מעובדת (מזון ומשקאות).

תרשים מס' 1: מבנה היצוא החקלאי הטרי בממוצע החודשים ינואר - אפריל 2012 לעומת התקופה המקבילה בשנה הקודמת (באחוזים על בסיס מיליוני דולר פוי"ב שוטף)



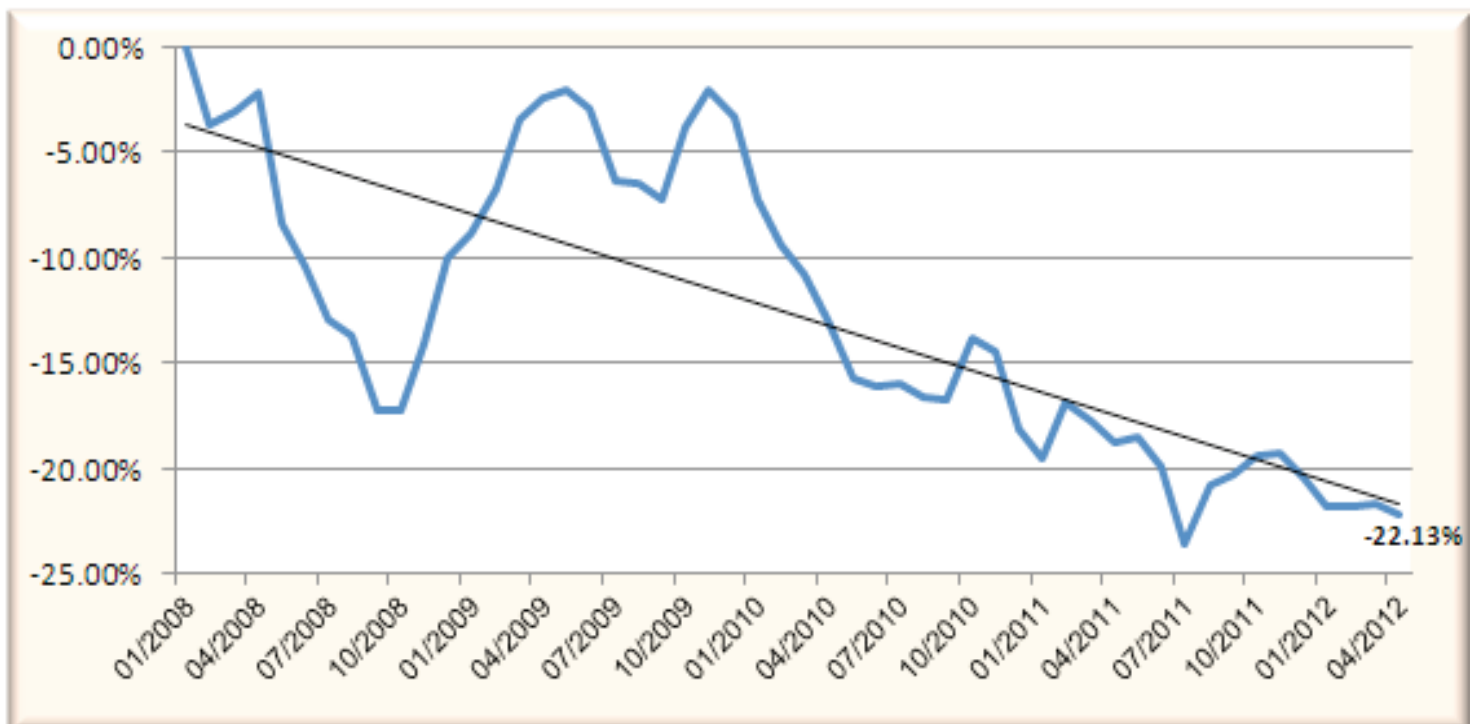
מדדי מחירים - יצוא - דו"ח חודשי

לוח 1: יצוא תוצרת חקלאית ומשקלה בכלל יצוא המשק בינואר - אפריל 2012 לעומת אותה התקופה ב-2011 ובשנים 2010 ו-2011 (במיליוני דולר פו"ב שוטף ובאחוזים)

אחוז שינוי	אפריל		ינואר - אפריל		2011	2010		
	2012	2011	אחוז שינוי	2012				2011
-8%	4,696.8	5,120.7	-6%	20,883.3	22,270.3	67,802.2	58,415.9	יצוא המשק ברוטו
-9%	130.8	144.1	-5%	644.9	680.0	1,380.6	1,326.8	יצוא חקלאי טרי
-15%	77.6	91.8	-12%	304.7	346.4	558.5	535.6	ירקות, תפוחי אדמה ומקשה
31%	6.3	4.8	12%	27.3	24.4	82.2	85.6	כותנה וגידולי שדה אחרים
56%	15.8	10.1	28%	125.2	97.7	154.6	166.5	פרי הדר
-3%	8.3	8.6	6%	85.2	80.6	267.7	224.7	אבוקדו ופירות אחרים
-21%	8.6	10.9	-21%	47.3	59.8	106.0	103.3	פרחים
-38%	2.4	3.9	-30%	10.4	14.8	38.1	37.8	בעלי חיים
-16%	11.8	14.0	-20%	44.8	56.3	173.5	173.3	יצוא חקלאי אחר
10%	75.6	68.8	5%	325.5	310.4	955.3	797.7	תוצרת מעובדת, מוצרי מזון ומשקאות
-3%	206.4	212.9	-2%	970.4	990.4	2,335.9	2,124.5	סה"כ טרי ומעובד
-1%	2.78%	2.81%	1%	3.09%	3.05%	2.04%	2.27%	יצוא חקלאי טרי*
6%	4.39%	4.16%	4%	4.65%	4.45%	3.45%	3.64%	יצוא חקלאי כולל*

* משקל היצוא החקלאי בכלל היצוא של המשק ברוטו. מקור: למ"ס.

תרשים מס' 2: אומדן תנאי הסחר ביצוא החקלאי הטרי, ינואר 2008 - אפריל 2012, אומדן*



* תנאי הסחר ביצוא = שעי"ח משוקלל 75% אירו, 25% דולר, מחולק במדד מחירי תשומות ענפי הצומח. שערי החליפין הממוצעים החודשיים נלקחו מאתר בנק ישראל. מקורות: למ"ס, בנק ישראל.